

Iceland
Liechtenstein
Norway grants

Saste
Roma

SASTE ROMA – ROZVÍJÍME ZDRAVÍ VE VYLOUČENÝCH LOKALITÁCH.

Ing. Hana Maršálová, Mgr. Renata Hejnová

Mezinárodní centrum klinického výzkumu, Fakultní nemocnice u sv. Anny v Brně

Závěrečná konference projektu Efektivní podpora zdraví osob ohrožených chudobou a sociálním vyloučením, 6. 12. 2022, Státní zdravotní ústav

ICRC
INTERNATIONAL CLINICAL
RESEARCH CENTER

**MUNI
MED**

ST. ANNE'S
UNIVERSITY
HOSPITAL
BRNO

**FAKULTNÍ
NEMOCNICE
BRNO**

MO
Masarykův
onkologický
ústav

STÁTNÍ
ZDRAVOTNÍ
ÚSTAV
SZÚ

Financováno z Fondů EHP 2014-2021,
projekt č. ZD-ZDOVA2-002

www.norskefondy.cz / www.eegrants.org

Projekt Saste Roma (= Zdraví Romové)

- **Řešitel:** Fakultní nemocnice u sv. Anny v Brně (Skupina veřejného zdraví)
- **Realizace:** 1. 4. 2021 – 31. 12. 2023
- **Poskytovatel:** MF + MZDR; Program Zdraví z fondů EHP (tzv. Norské fondy)
- **Cíl: vývoj a implementace nástrojů zaměřených na posílení sekundární prevence ve vyloučených lokalitách → snížení zdravotních nerovností**
- **Partneři:** FN Brno, FN Ostrava, MOÚ Brno, SZÚ – Mediátoři zdraví
- Široká síť spolupracovníků a odborníků – sociologové, pedagogové, specialisté na podporu zdraví, romské organizace...

Témata projektu



Mozková mrtvice

VÍCE >



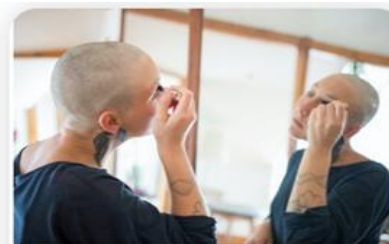
Srdeční infarkt

VÍCE >



Duševní onemocnění

VÍCE >



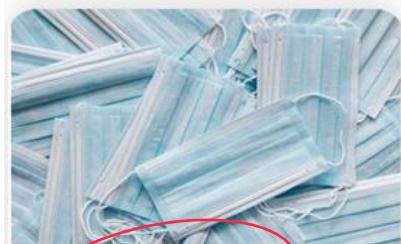
Onkologická onemocnění

VÍCE >



Plicní onemocnění

VÍCE >



Infekční onemocnění

VÍCE >



Obezita

VÍCE >



Vyšetření u lékaře

VÍCE >



Cukrovka 2. typu

VÍCE >



Vzdělávací brožurky

VÍCE >

Rozsah projektu

Online nástroje

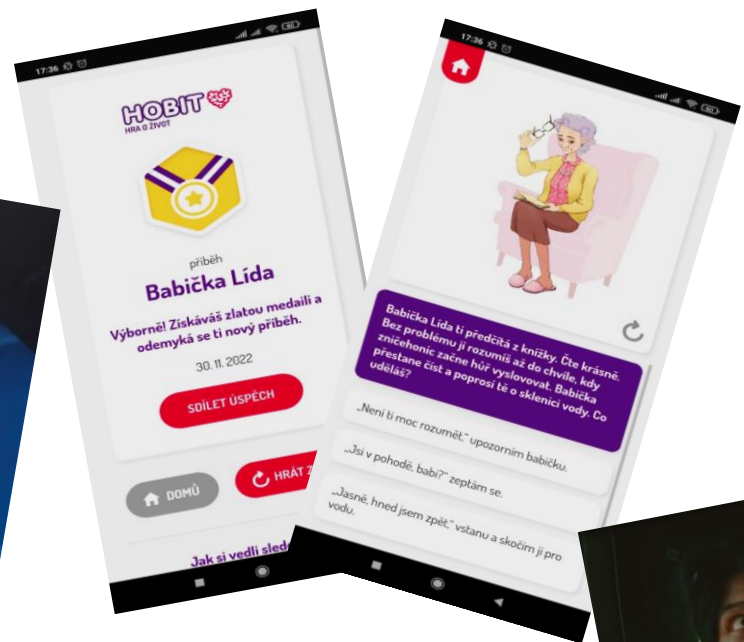
- E-learning
- Mobilní hra
- Vzdělávací filmy
- Hudební videoklipy
- Spoty dobré praxe

Offline nástroje

- Osvětové akce
- Tištěné materiály
- PR a mediální kampaň
- Propagační předměty

**Výzkum efektivity nástrojů → Metodika
pro další projekty**

Highlighty projektu



Spolupráce se SZÚ – BROŽURY

- spolupráce na metodické přípravě brožur
- revize textů
- propojení s romskými odborníky
- příběhy pacientů – brožury a další tištěné materiály, spoty dobré praxe
- fokusová skupina (JMK pobočka, Tomáš Ščuka)
- distribuce brožur a práce s klienty

+ mnohé další – např. účast na zahajovací konferenci, účast na osvětových akcích

BROŽURY

Sekundární prevence - zvýšit zájem o zdraví, navýšit znalosti o rizikových faktorech jednotlivých onemocnění, příznacích, léčbě a nutnosti vyhledání včasné pomoci, podpořit behaviorální změnu.

➤ **Hlavní zpráva** **ZDRAVÍ JE DŮLEŽITÉ** **že chceme kon**

**POKUD MÁTE PŘÍZNAKY,
JDĚTE K LÉKAŘI**



BROŽURY

Obsah a design brožurek vychází z výsledků fokusových skupin.

1. Úvodní strana bulvárního stylu
pravdivý příběh



2. Motivační složka –



BROŽURY

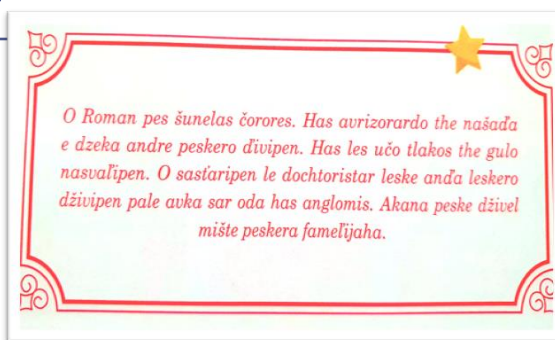
3. Metoda převrácené pyramidy



4. Snadné čtení



5. Kulturní specifika zdraví



6. Model důvěry ve



2022 – zapojení škol

- výzkumný projekt
- ověření účinnosti e-learningu před plošnou propagací
- **základní školy** z vyloučených lokalit
- 7. – 9. třídy
- **předání informačního letáku**, osobní kontakt

Iceland Liechtenstein Norway grants | Saste Roma

Výzkum

Rádi bychom vaši školu pozvali do výzkumného projektu, jehož cílem je ověřit účinnost e-learningu v reálném školním prostředí.

Co by účast znamenala pro vaši školu?

zapojení minimálně 2 tříd z 7. až 9. ročníků

Hodina e-learningu i dodatečný test musí probíhat v počítačové učebně a každý žák musí mít sluchátka. Toto jsou nezbytné podmínky pro zajištění správnosti výsledků testů.

Každé škole bude přidělen **jeden modul** (Cévní mozková příhoda, Infarkt myokardu, Panická porucha, Diabetes mellitus 2. typu), který budou žáci testovat, případně bude škola přidělena do kontrolní skupiny.

Škola ve skupině s přiděleným modulem:

- ♥ 1 vyučovací hodina v počítačové učebně (pro každou zapojenou třídu)
- ♥ domácí úkol
- ♥ následný test (10 min) v počítačové učebně (pro každou zapojenou třídu)

Škola v kontrolní skupině:

- ♥ test (10 min) v počítačové učebně (pro každou zapojenou třídu)
- ♥ následný test (10 min) v počítačové učebně (pro každou zapojenou třídu)

Neváhejte nás kdykoliv kontaktovat na emailu saste.roma@fnusa.cz nebo na telefonu +420 603 560 131.

www.programhobit.cz
saste.roma@fnusa.cz

Financováno z Fondů EHP 2014–2021, projekt č. ZD-ZD0VA2-002.

2023 – pokračující spolupráce

- Navazující spolupráce s **mediátory**
 - naplnění výzkumného záměru projektu Saste Roma (COM-B model intervence)
 - pokračování distribuce tiskovin
- Spolupráce s **navazujícím SZÚ projektem**
 - E-learning do škol ve vyloučených lokalitách
 - Světové akce

Iceland 
Liechtenstein
Norway grants

*Saste
Roma*

www.sasteroma.com
info@sasteroma.com