



Evropská unie
Evropský sociální fond
Operační program Zaměstnanost



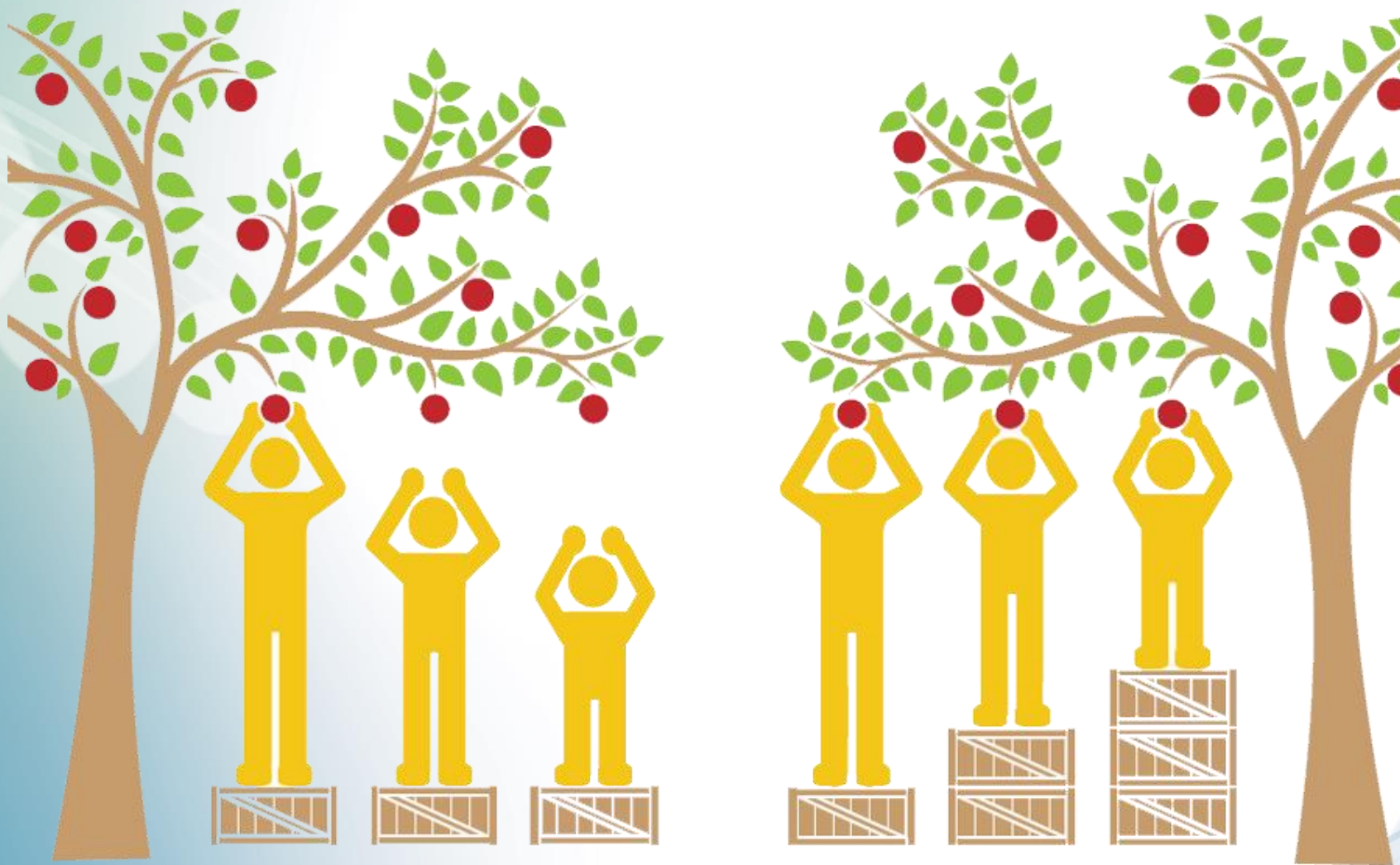
Efektivní podpora zdraví osob ohrožených chudobou a sociálním vyloučením

projekt podpořený z ESF OPZ a státního rozpočtu
reg. č. CZ.03.2.63/0.0/0.0/15_039/0009439



Státní zdravotní ústav

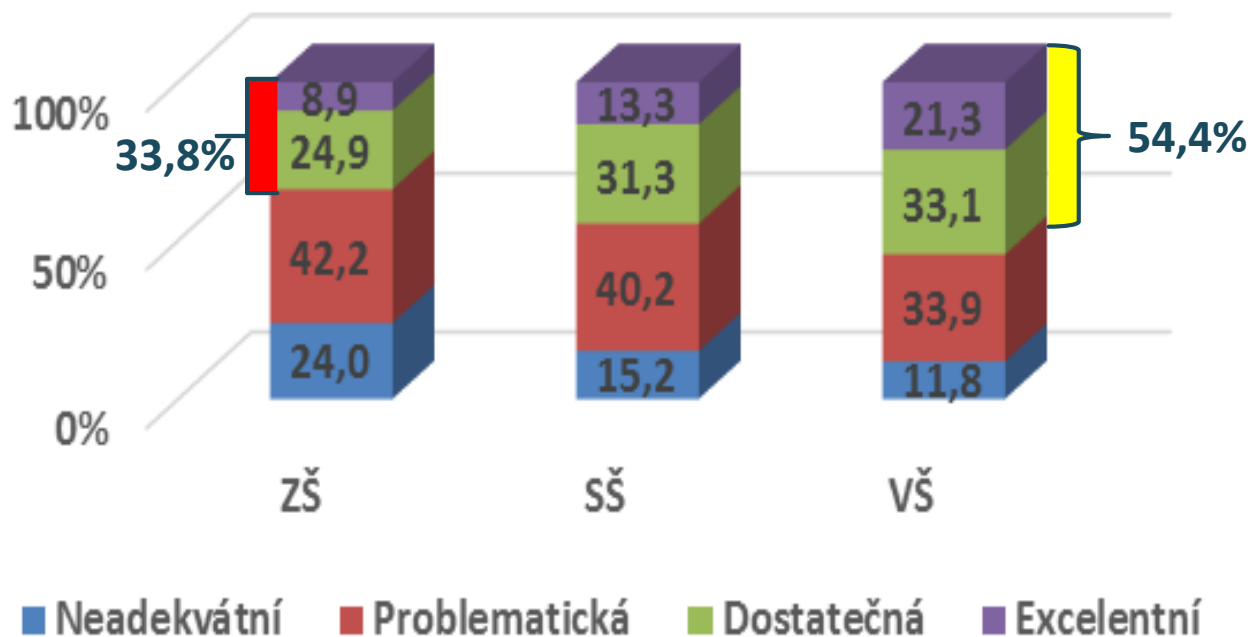
Efektivní podpora zdraví osob ohrožených chudobou a sociálním vyloučením,
reg. č. CZ.03.2.63/0.0/0.0/15_039/0009439.



ROVNOST *neznamená* SPRAVEDLNOST

30letí muži se ZŠ mají o 11 let nižší střední délku dožití než s VŠ
30leté ženy se ZŠ mají o 3 roky nižší střední délku dožití než s VŠ

Zdravotní gramotnost a vzdělání



Vybrané ukazatele životního stylu v souboru dospělých Romů



J. Slávková, Z. Derflerová Brázdová: Konzumace ovoce a zeleniny u romské populace. Hygiena 2014 59(4) 179 - 183 Spotřeba mléka.
www.khszlin.cz/doc_szs_pruzkum.doc

Obsah projektu

**vytvoření
a realizace
70 programů
podpory
zdraví**

**vytvoření
chybějící
infrastruktury
podpory
zdraví**

**spolupráce
s klíčovými
regionálními
partnery**

**cílová skupina
15 – 65 let**

HLAVNÍ ŘEŠITEL

Odborné řízení

Metodické řízení

NÁRODNÍ REALIZAČNÍ TÝM 2020

EXPERTNÍ TÝM

KRAJSKÉ REALIZAČNÍ TÝMY RCPZ

ADMINISTRATIVNÍ TÝM

Hlavní KOO Metodických manuálu

Hlavní KOO Kurzu MPZ

Hlavní KOO Týmů RCPZ

Hlavní KOO Administrativního týmu

vytvoření
chybějící
infrastruktury
podpory
zdraví

Pracovní skupina pro tvorbu 68 programů

- Pracovní skupina Osobní hygiena
- Pracovní skupina Zdravé bydlení
- Pracovní skupina Reprodukční zdraví
- Pracovní skupina Vyšetření zákl. a krev. parametrů
- Pracovní skupina Prevence infekčních onemocnění
- Pracovní skupina Výživa
- Pracovní skupina Prevence závislosti
- Pracovní skupina Podpora pohybové aktivity
- Pracovní skupina Duševní zdraví
- Pracovní skupina Prevence nádorových onemocnění
- Pracovní skupina Prevence úrazů a první pomoc při úrazech

Vědecká rada

Pracovní skupina pro kurz Mediátora podpory zdraví (MPZ)

- Modul č. 1 Podpora zdraví a úloha MPZ
- Modul č. 2 Základy terénní práce
- Modul č. 3 Determinanty zdraví
- Modul č. 4 Zdravý životní styl
- Modul č. 5 Zásady prevence infekčních onemocnění
- Modul č. 6 Zdravotnický systém ČR
- Modul č. 7 Kultura, komunikace a model KSZP
- Modul č. 8 Základní kurz první pomoci

Metodické řízení

Odborné řízení

Krajské realizace RCPZ

Metodické řízení

Odborné řízení

Královéhradecký kraj	Koordinátor	Mediátoři
Pardubický kraj	Koordinátor	Mediátoři
Vysočina	Koordinátor	Mediátoři
Jihomoravský kraj	Koordinátor	Mediátoři
Zlínský kraj	Koordinátor	Mediátoři
Olomoucký kraj	Koordinátor	Mediátoři
Moravskoslezský kraj	Koordinátor	Mediátoři

Klíčoví partneři

- Zdravotní ústavy (neplaceni)
- Krajské hygienické stanice (neplaceni)
- Krajské úřady (neplaceni)
- Společnost všeobecného lékařství (r. 2018 nebyla spolupráce)
- Odborná společnost praktických dětských lékařů (DPP)
- Nestátní neziskové organizace (neplaceni)
- Agentura pro sociální začleňování (neplaceni)

Administrativní tým (z nepřímých nákladů)

- Manažer projektu
- Koordinátor projektu
- Finanční manažer
- Právník
- Pracovník pro veřejné zakázky
- Ekonom
- Personalista
- Mzdový pracovník
- IT programátor
- Administrativní pracovník
- Publicita

Pracovní skupiny	
Odborníci SZÚ: odborný garant 5x, metodik 5x, metodik/lektor 2x, odborný pracovník 24x	36
Externí odborníci: garant/metodik/specialista 5x, garant/metodik 12x, odborný garant 6x, metodik/lektor 1x, odborný pracovník 3x, konzultant/specialista 1x (DPP)	28

Interní název pozice dle projektové dokumentace	Oficiální název pozice dle metodiky ESF
Koordinátor Regionálního centra podpory zdraví	Odborný garant 14x
Mediátor podpory zdraví	Terénní pracovník 41,5x (k 30.6.2020)

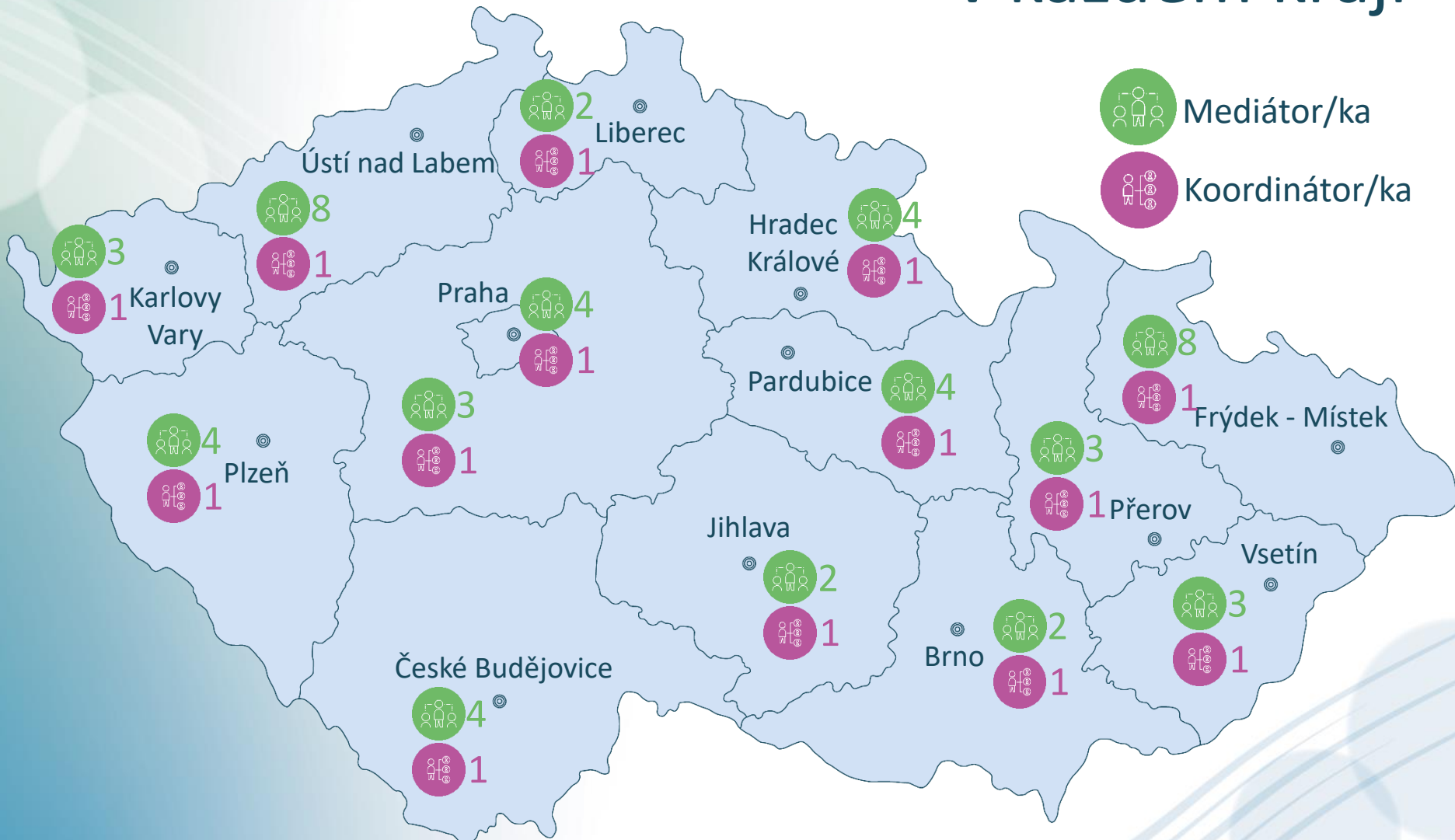
Garant programů

Garant odborných východisek

Koordinátor programů

Členové pracovní skupiny

Regionální centra podpory zdraví v každém kraji



vytvoření a realizace 70 programů podpory zdraví

- Kurz je ... a obsah ...
- Naši lektori ... osoby ve v ... pro
- Programy re ...
- Preventivní p ...
- V případě zájm ...



I. OSOBNÍ HYGIENA

- P1 Dentální hygiena
- P2 Osobní hygiena
- P3 Deratizace, desinfekce a desinsekce



III. VYŠETŘENÍ ZÁKLADNÍCH TĚLESNÝCH A KREVŇÍCH PARAMETRŮ

- P12 Vyšetření základních tělesných parametrů a krve
- P13 Preventivní prohlídky
- P67 Zvýšení dostupnosti zdravotní péče



II. ZDRAVÉ BYDLENÍ

- P4 Třídění odpadů z domácnosti
- P5 Rizika hluku
- P6 Pitná voda, studny a veřejné vodovody
- P7 Nebezpečné látky v domácnosti
- P8 Bezpečné hračky
- P9 Hygiena bydlení I
- P10 Hygiena bydlení II



IV. VÝŽIVA

- P15 Podpora kojení
- P16 Pravidelná a pestrá strava
- P18 Přiměřená velikost porcí
- P19 Vyvážený jídelníček
- P20 Pitný režim
- P21 Ovoce a zelenina
- P22 Mléko a mléčné výrobky
- P23 Příprava pokrmů
- P24 Zdravotní nezávadnost potravin
- P25 Nakupování a ukládání potravin
- P26 Prevence nadužívání soli
- P27 Prevence nadužívání cukru
- P28 Prevence nedostatku vitamínu D
- P29 Prevence diabetu mellitus II. typu
- P30 Prevence nedostatku jódu v těhotenství
- P31 Prevence obezity



V. PREVENCE INFEKČNÍCH ONEMOCNĚNÍ

- P14 Prevence nákaz z potravy
- P32 Prevence onemocnění z klíšťat
- P33 Prevence chřipky
- P34 Prevence infekční hepatitidy A
- P35 Význam očkování



VII. PODPORA ZDRAVÍ PROSPĚŠNÉ POHYBOVÉ AKTIVITY

- P44 Pravidelný pohyb
- P45 Prevence bolesti zad
- P46 Pohyb v přírodě
- P47 Osobní rozvoj prostřednictvím pohybu



IX. PREVENCE NÁDOROVÝCH ONEMOCNĚNÍ

- P56 Prevence nádorů
- P57 Samovyšetření prsu
- P58 Samovyšetření varlat



XI. REPRODUKČNÍ ZDRAVÍ

- P11 Prevence HIV/AIDS
- P36 Prevence sexuálně přenosných onemocnění
- P54 Těhotenství a příprava na porod
- P66 Plánované rodičovství
- P68 Péče o novorozence po příchodu z porodnice



VI. PREVENCE ZÁVISLOSTÍ

- P17 Prevence užívání alkoholu v těhotenství
- P37 Prevence užívání tabáku
- P38 Prevence užívání alkoholu
- P39 Prevence užívání nelegálních drog
- P40 Prevence gamblerství
- P41 Bezpečný pohyb na sociálních sítích
- P42 Poradenství v odvykání kouření
- P43 Správné užívání léků
- P69 Jak poznat užívání drog, jejich rizika a kam se obrátit



VIII. DUŠEVNÍ ZDRAVÍ

- P48 Prevence domácího násilí
- P49 Zdravé stárnutí
- P50 Zvládání stresu
- P51 Vyrovnávání se s náročnou životní situací
- P52 Duševní hygiena
- P53 Pozitivní výchova dětí
- P55 Osobní rozvoj a základy etikety



X. PREVENCE ÚRAZŮ A PRVNÍ POMOC PŘI ÚRAZECH

- P59 Prevence úrazů v domácnosti
- P60 Prevence dopravních úrazů
- P61 Postup při dopravní nehodě
- P62 Prevence úrazů ve venkovním prostředí
- P63 Prevence a první pomoc u poranění zvířetem
- P64 Prevence otrav
- P65 Prevence tonutí



EFEKTIVNÍ PODPORA ZDRAVÍ

KONTAKT:

Intervenční programy

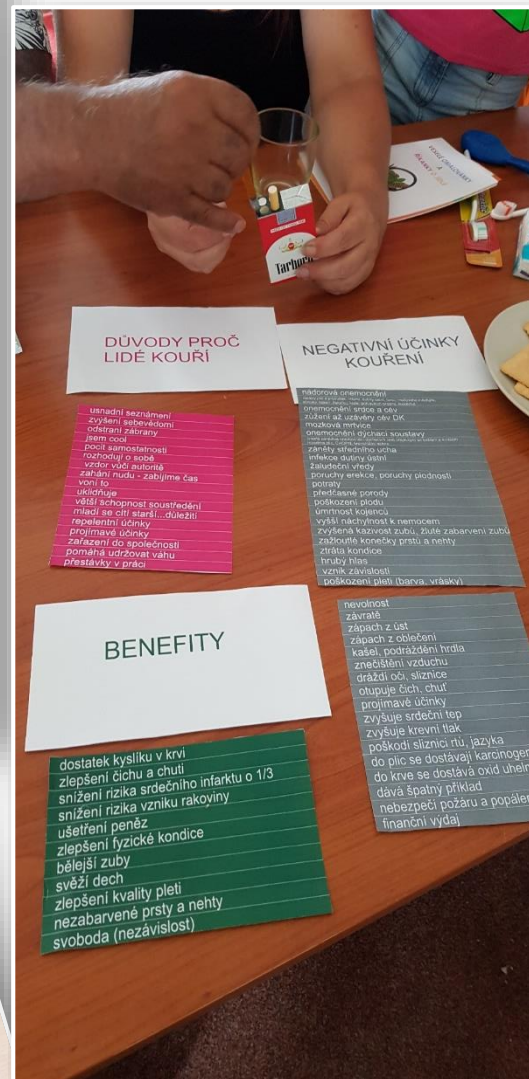
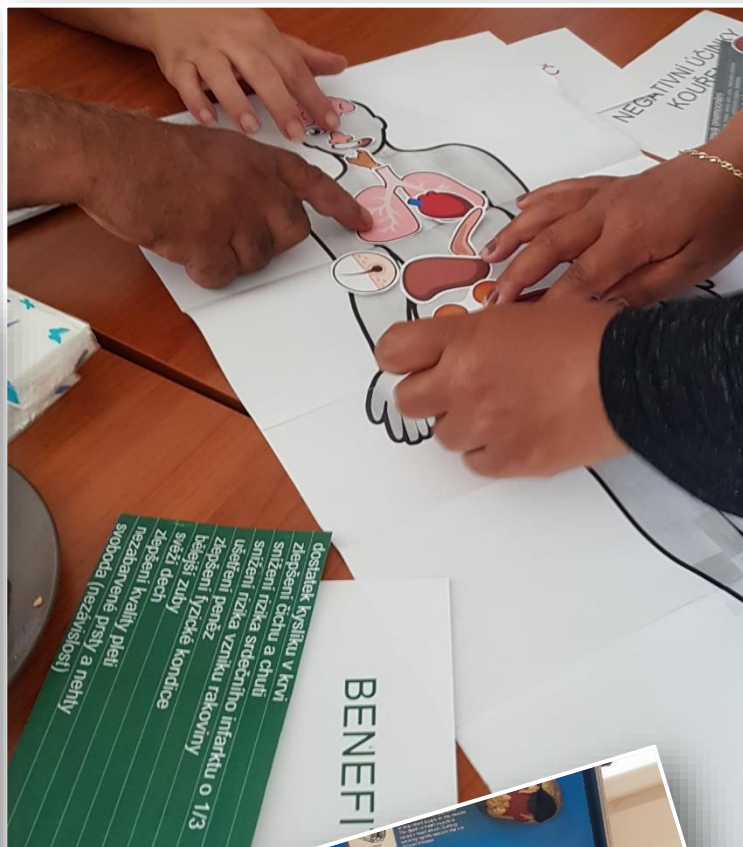
- kurzy zdravého životního stylu
- kurzy pohybové aktivity
- dny zdraví
- individuální poradenství



- modely, přístroje
- interaktivní forma
- zážitková pedagogika







DŮVODY PROČ LIDÉ KOŮŘÍ

- usnadní sezdání
- zrychlí metabolismus
- odstraní zabrány
- řezání coci
- posilí samostatnost
- rozpozná i neobvyklé
- vzdor vůči autoritám
- zážití nudy - zabijeme čas
- voní to
- uklidňuje
- vzdělá schopnost soustředění
- trápí se cíli starší... důležití
- tepelní účinky
- prolínají účinky
- zafixování do společnosti
- pomáhá udržovat váhu
- prestavky v práci

NEGATIVNÍ ÚČINKY KOŮŘENÍ

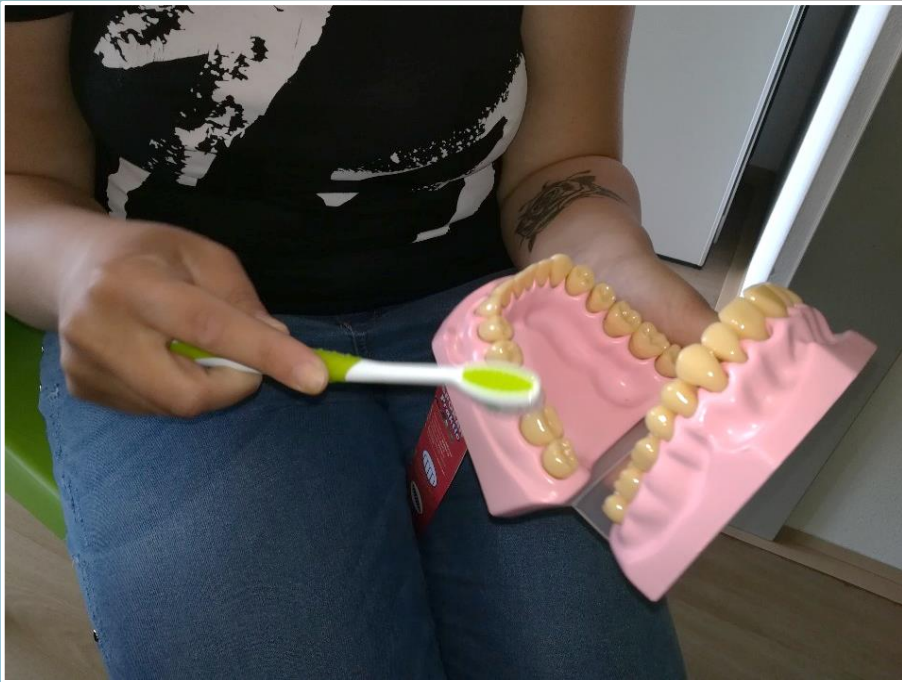
- obdobná onemocnění
- onemocnění srdce a cév
- zúžení až uzavření otevírátk
- mozkové cévy
- onemocnění dýchací soustavy
- zánět středního ucha
- reflexe dějeví dění
- závažné vředy
- poruchy erekce, poruchy plodnosti
- poruchy
- prečísané poruchy
- poškození plíce
- umrtvost koleno
- vysíchlá rýchlýtok k nemocem
- zvýšená kazovost zubů, žluté zbarvení zubů
- záškrtla korekční prsty a nehty
- záškrtla korekce
- trubky hlas
- venk, zavřítost
- poškození pleti (barva, vrásky)

BENEFITY

- dostatek kyslíku v krvi
- zlepšení čichu a chuti
- snížení rizika srdečního infarktu o 1/3
- snížení rizika vzniku rakoviny
- ušetření peněz
- zlepšení fyzické kondice
- bělejší zuby
- svěží dech
- zlepšení kvality pleti
- nezabarvené prsty a nehty
- svoboda (nezávislost)

- nevolnost
- zavřítost
- zápach z úst
- kaše, podráždění hrtla
- znečistění vzduchu
- draždí oči, sliznice
- otupuje čich, chuť
- prolínají účinky
- zvyšuje srdeční tep
- posiluje krevní tlak
- do krve se dostávají karcinogeny
- dává špatný příklad
- nebezpečí požáru a popálen
- finanční výdaj





Otrava dítěte čističem potrubí



Evropská unie
Evropský sociální fond
Operační program Zaměstnanost



EFEKTIVNÍ PODPORA ZDRAVÍ
OSOB OHROŽENÝCH CHUDOBOU
A SOCIÁLNÍM VYLOUČENÍM

Projekt „Efektivní podpora zdraví osob ohrožených chudobou a sociálním vyloučením“, registrační číslo CZ.03.2.63/0.0/0.0/15_039/0009439, podpořený z OP Zaměstnanost ESF a státního rozpočtu ČR

spolupráce s klíčovými partnery

VŠ, PL, KÚ
KHS
Česká unie
neslyšících

věznice
azylové domy
komunitní
centra

FN USA
FN Motol
Nár. screen.
centrum

Sociálně
vyloučené
lokality
Potravinová banka

Spolupráce s klíčovými partnery

- **Praktičtí lékaři pro dospělé, praktičtí lékaři pro děti a dorost, ambulantní specialisté**
- **KHS, KÚ**
- **NUDZ:** projekt „Výzkum duševního zdraví romské populace“ (*Program Zdraví z fondů EHP (tzv. Norské fondy)*)
- **ÚZIS,** Národní screeningové centrum Brno: projekt „Optimalizace programu screeningu karcinomu děložního hrdla zavedením detekce genomu lidského papilomaviru pomocí samoodběrových sad u žen dlouhodobě se neúčastnících stávajícího screeningu“ (*ESF OPZ*)
- **Evropská komise:** projekt „JAHEE“ (Joint Action Health Equity Europe) s cílem dosažení větší rovnosti ve zdraví mezi různými skupinami obyvatel ve všech zúčastněných zemích a mezi zeměmi navzájem, zejména pak pro migranty a další zranitelné skupiny obyvatel, které mohou být více ohroženi diskriminací, horší dostupností zdravotní péče včetně preventivní a mají nižší úroveň zdravotní gramotnosti. (*EK, Zdravotní program EU*)
- **FN u svaté Anny Brno:** projekt „Saste Roma“ rozvíjení zdraví Romů ve vyloučených lokalitách (*Program Zdraví z fondů EHP (tzv. Norské fondy)*)
- **FN Motol Praha:** projekt „Zvýšení dostupnosti cílené prevence a včasné diagnostiky specifických přenosných a nepřenosných onemocnění ve vybraných sociálně vyloučených lokalitách s romskými komunitami“ (*financování: Norské fondy*)
- **Česká unie neslyšících**
- **EKO-KOM a.s.:** program Zdravé bydlení a třídění odpadu
- **Univerzita Palackého v Olomouci:** projekt „[Aplikovaný výzkum pro inovace politik v oblasti dostupnosti zdravotní péče u sociálně vyloučené romské populace](#)“ (**ROMZAVIP**)“
- **Potravinová banka:** síť Potravinových bank po celé ČR
- **Česká komora FITNESS:** cvičení, pohybové aktivity klientů
- **ČSÚ:** sčítání obyvatel ČR 2021
- **ARA ART:** projekt Roma LGBT+ (*financováno: ze zdrojů Evropská komise - program Občané, rovnost, práva a hodnoty*)
- **ZÚ se sídlem v Ústí nad Labem, s OS D.R.A.K. z.s., s Bludiště z.s., EDUKUJ z.s., Everesta s.r.o., Univerzita Pardubice, Jihočeská univerzita,** lektorské služby pro Kurzy zdravého životního stylu
- **3. Lékařská fakulta UK Praha, Vysoká škola zdravotnická Praha**
- **Vězeňská správa, azylové domy, nízkoprahové kluby, školy v SVL**

Kurzy v projektu EPOZ

Mediátor

podpory zdraví



80hodinový kurz

102 účastníků

Lektor

intervenčních programů



67hodinový kurz

296 účastníků

Podpora přijatá účastníky

*hodnoceno
k 15.10.
2022*



individuální

56 518
hodin



skupinová

75 702
hodin

44 689
kurzy
zdravého
životního
stylu

31 013
kurzy
pohybové
aktivity

≥ 40

hodin programů



1663

účastníků

20-39

hodin programů



1216

účastníků

1-19

hodin programů



100 687

účastníků

Celkem **132 220** hodin podpory

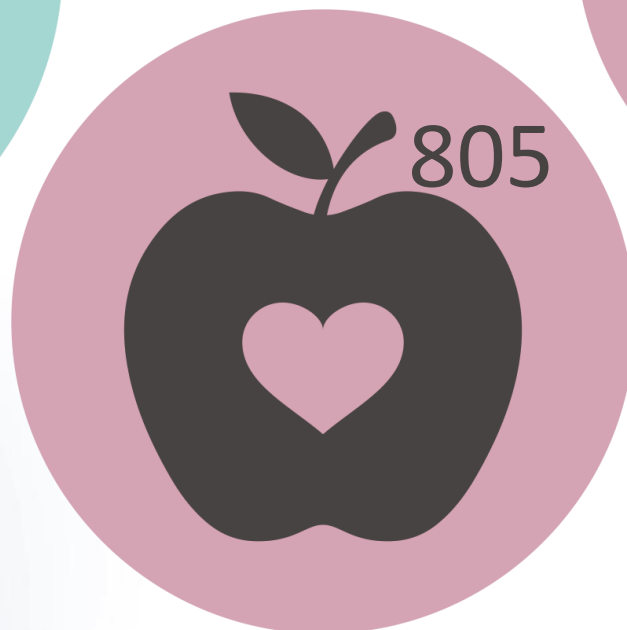
Celkem 103 964 účastníků a podpořených osob



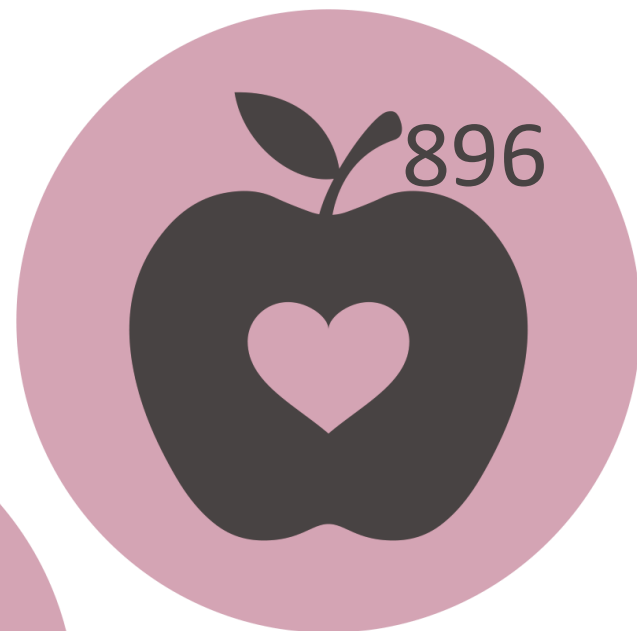
Příklady přijatých hodin podpory



P67 Zvýšení
dostupnosti lékaře

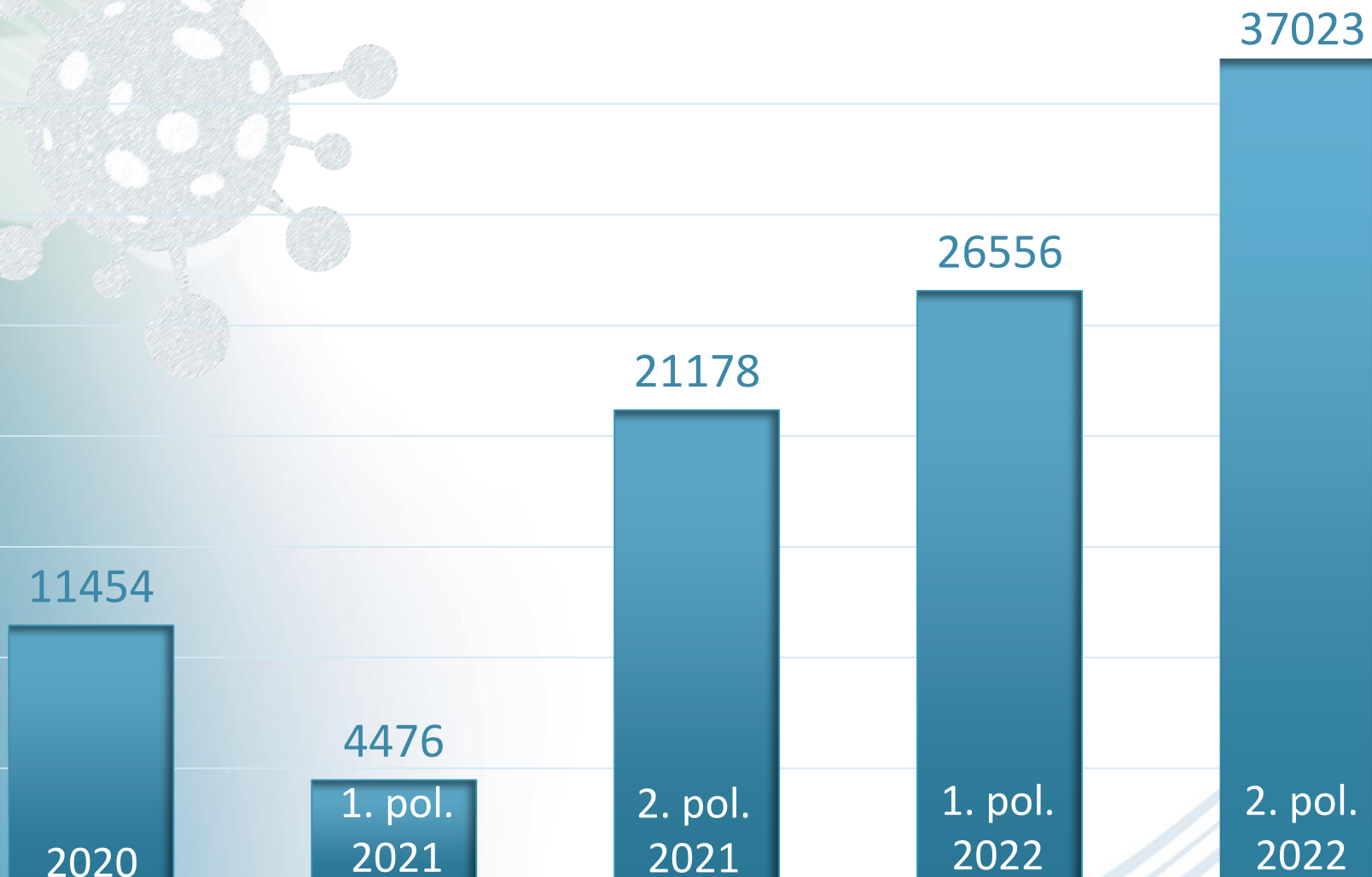


P26 Prevence
nadužívání soli



P27 Prevence
nadužívání cukru

Vliv pandemie Covid-19 na počet účastníků

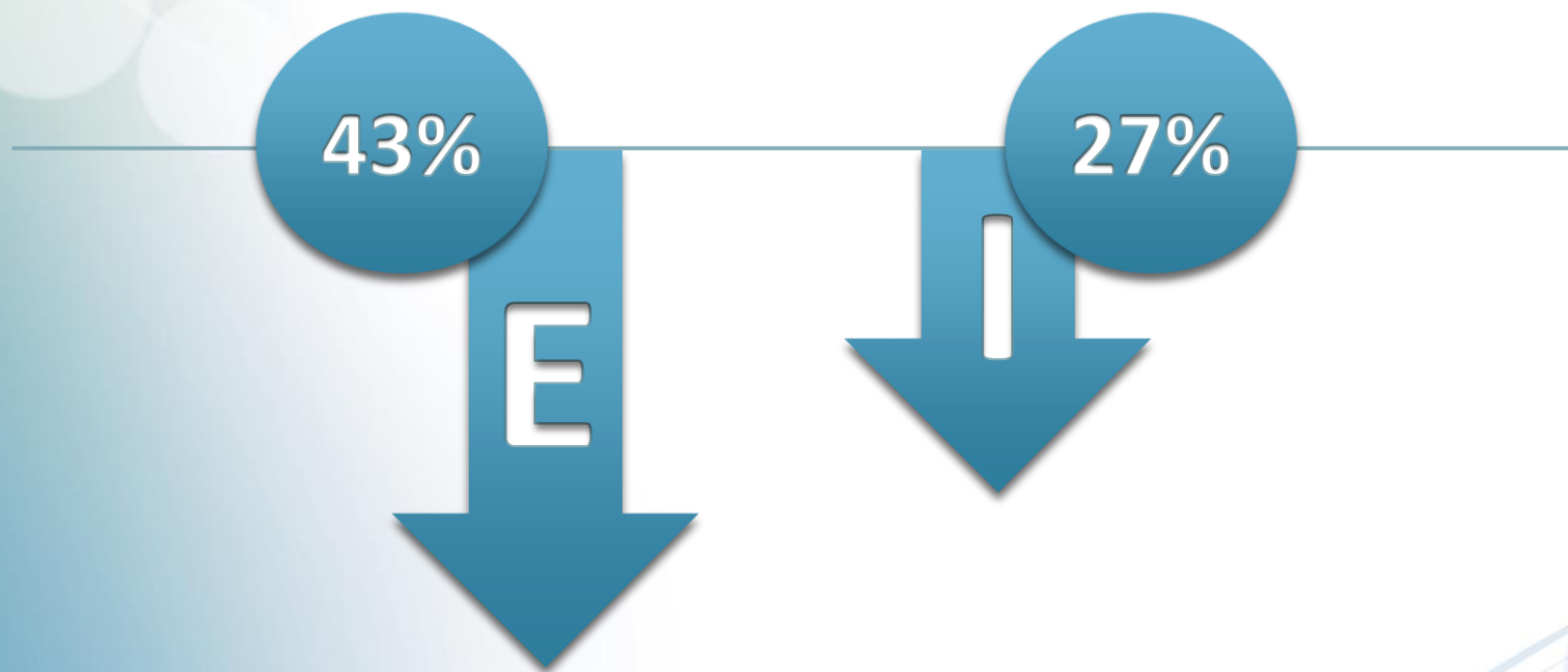


Pro zájemce budou od 1.1.2023
všechny metodiky intervenčních programů
zveřejněny na webových stránkách

epoz.szu.cz



Přínos projektu v úspěšném řešení exekucí a insolvenčí u nově přijatých zaměstnanců SZÚ - mediátorů podpory zdraví



Evaluace projektu

5
zpráv

polostrukturované
rozhovory

- skupinové se zástupci NRT
- individuální se vzorkem KOO a MPZ z Moravskoslezského, Jihomoravského a Pardubického kraje

dotazníková šetření

- pro lektory
- pro cílovou skupinu

desk research
projektové
dokumentace

praktická realizace
programů

- skupinové intervence KZŽS, KPA, Dny zdraví
- individuální intervence



Využití Regionálních center podpory zdraví v dalších letech

✓



- OPZ + „Podpora zdraví v rodinách“
- cílová skupina děti 3-15 let a rodiče
- skupinové intervence
- interaktivní programy, modely, hry
 - modifikace pro 3 věkové kategorie
 - 5 programů pouze pro rodiče /výchova, domácí násilí, motivace/

Využití Regionálních center podpory zdraví v dalších letech



- **UNICEF**
 - Projekt „UKRAJINA“ programy podpory zdraví pro uprchlíky z Ukrajiny, noví MPZ
 - programy podpory zdraví pro Romy, 28 stávajících MPZ **individuální intervence v rodinách**
- **FN Motol:** zvýšení dostupnosti cílené prevence a včasné diagnostiky specifických přenosných a nepřenositelných onemocnění ve vybraných sociálně vyloučených lokalitách s romskými komunitami (projekt Norské fondy), další MPZ



„Budoucnost není místem, ke kterému
kráčíme, ale které tvoříme“.

