

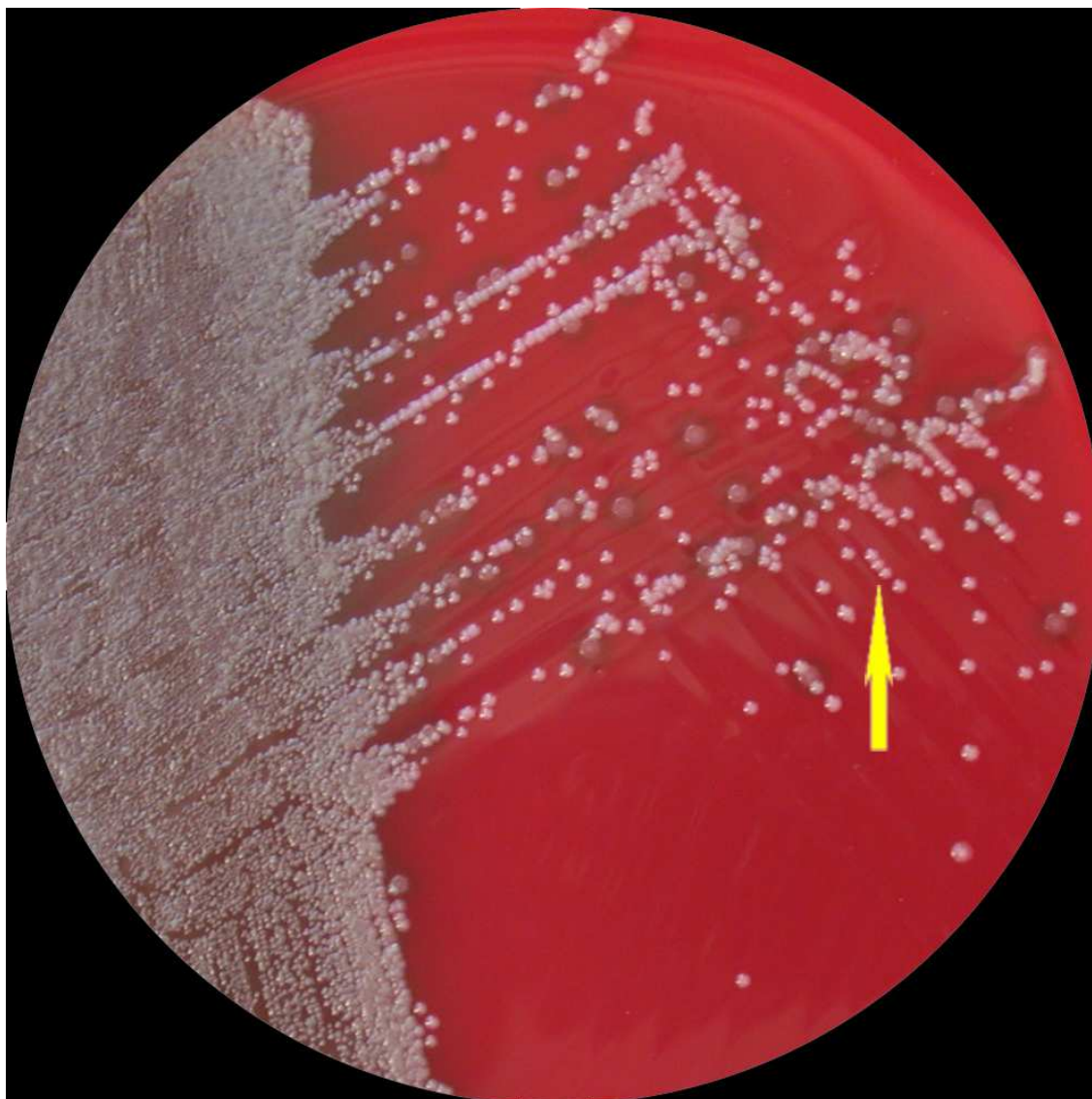
Bakteriologická diagnostika

Legendy a úkoly k jednotlivým vzorkům:

1. BAL od pacienta z JIP, u kterého se zvažuje zařazení na čekací listinu na transplantaci plic.
Úkol: určit signifikantního patogena.

Burkholderia cenocepacia

Vzorek dále obsahoval: *Streptococcus oralis*

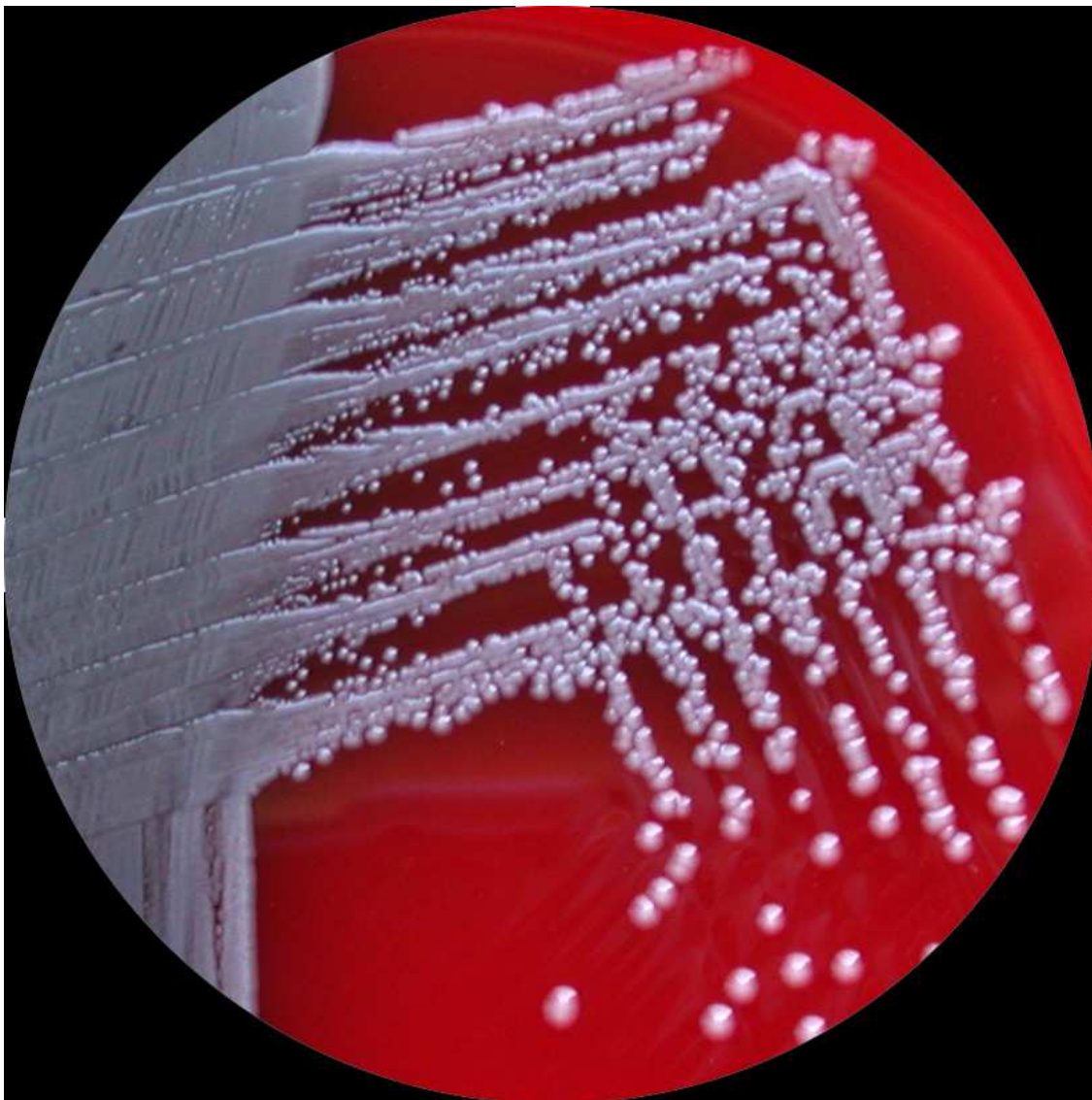


Obr. 1 Columbia agar, 36°C, 24h, aerobně, kolonie *Burkholderia cenocepacia* jsou označeny šipkou.

2. Izolát z moče od pacientky z JIP.

Úkol: určit signifikantního patogena.

Serratia marcescens



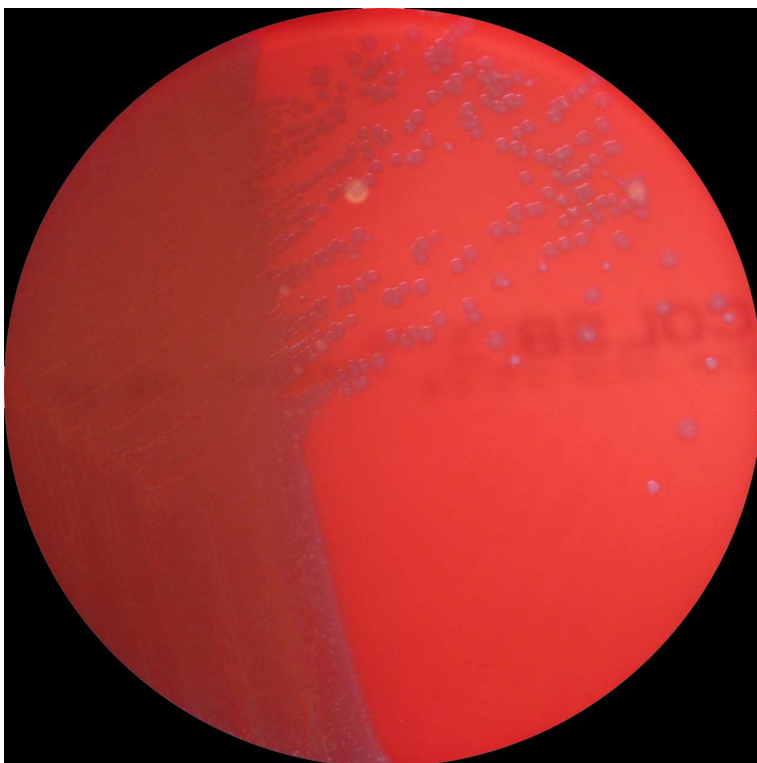
Obr. 2 *Columbia agar*, 36°C, 24h, aerobně.

3. Stolice od dětského pacienta (2 roky) s průjmem a bolestí břicha.

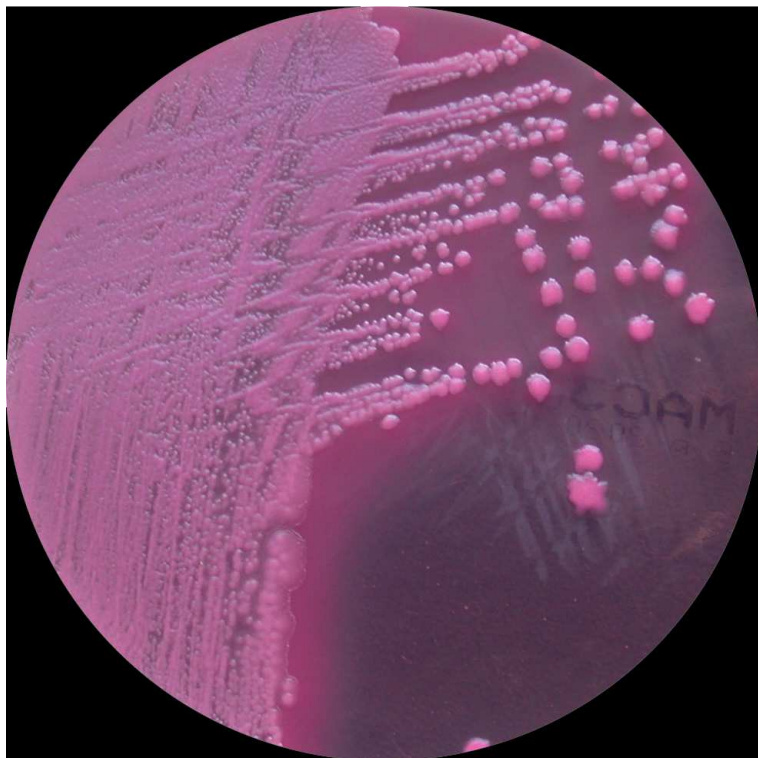
Úkol: určit signifikantního patogena.

Escherichia coli O145

Vzorek dále obsahoval: *Escherichia coli*, *Enterococcus faecalis*



Obr. 3 Columbia agar, 36°C, 24h, aerobně.



Obr. 4 Mac Conkey agar, 36°C, 24h, aerobně.

4. Izolát ze stěru z postiženého místa v tříselech pacienta se silně svědící hnědě zbarvenou vyrážkou.
Úkol: určit signifikantního patogena (stačí uvést pouze rodové jméno) a vyšetřit citlivost k těmto antibiotikům: klindamycin (CLI), tetracyklin (TCY)

Corynebacterium minutissimum



Obr. 5. Columbia agar, 36°C, 24h, 5 % CO₂.

Rozmezí inhibičních zón naměřené v NRL pro antibiotika (5 měření, disková difuzní metoda EUCAST): CLI_(2 μg): 15 - 16 mm; TCY_(30 μg): 27 - 29 mm.

Hodnoty MIC naměřené v NRL pro antibiotika (5 měření, mikrodiluční metoda EUCAST): CLI: 2 - 2 mg/l; TCY: 0,25 - 0,25 mg/l.

Kmen je rezistentní ke klindamycinu a citlivý k tetracyklinu.



5. Kmen *Salmonella Paratyphi*

Úkol: vyšetřit citlivost k cefotaximu (CTX) a k ciprofloxacinu (CIP).

Výsledky obsahují také údaje z vyšetření diskové citlivosti k pefloxacinu (PEF).

Rozmezí inhibičních zón naměřené v NRL pro antibiotika (5 měření, disková difuzní metoda EUCAST): CTX_(5 µg): **24 - 25 mm**; PEF_(5 µg): **12 - 13 mm**; CIP_(5 µg): **20 - 21 mm**.

Hodnoty MIC naměřené v NRL pro antibiotika (5 měření, mikrodiluční metoda EUCAST):
CTX: **0,125 - 0,25 mg/l**; CIP: **0,5 - 1 mg/l**.

Kmen je citlivý k cefotaximu a rezistentní k ciprofloxacinu.

Vyhotovil: R. Šafránková, P. Urbášková, V. Jakubů
Datum: 11. 6. 2020