

EXTERNÍ HODNOCENÍ KVALITY

PT#M/5-4/2020, EHK - 1157

Bakteriologická diagnostika

Legendy a úkoly k jednotlivým vzorkům:

1. Izolát z krve od pacienta z ARO.

Úkol: určit signifikantního patogena.

Stenotrophomonas maltophilia

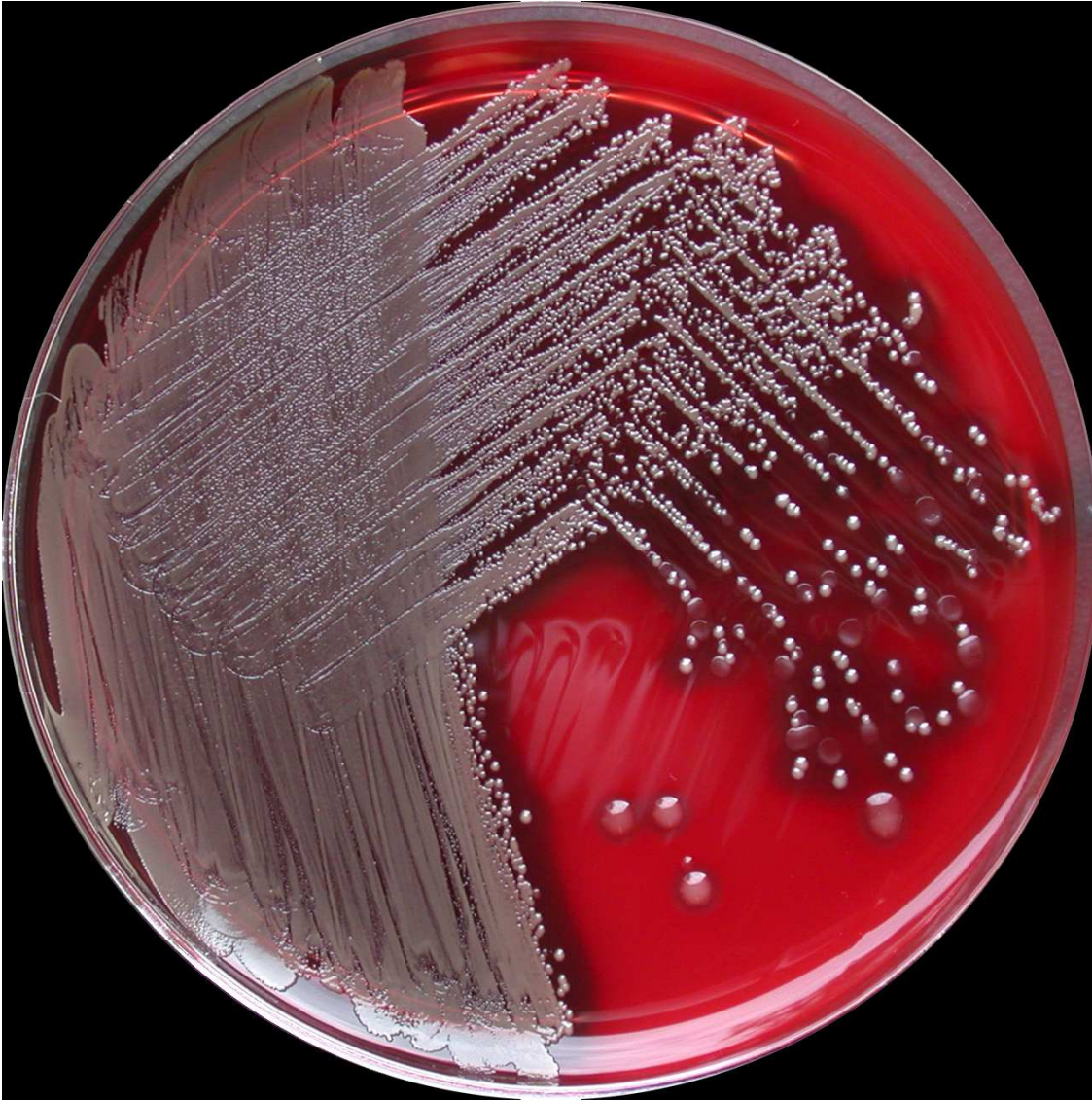


Obr. 1. Columbia agar, 36°C, 24h, aerobně.

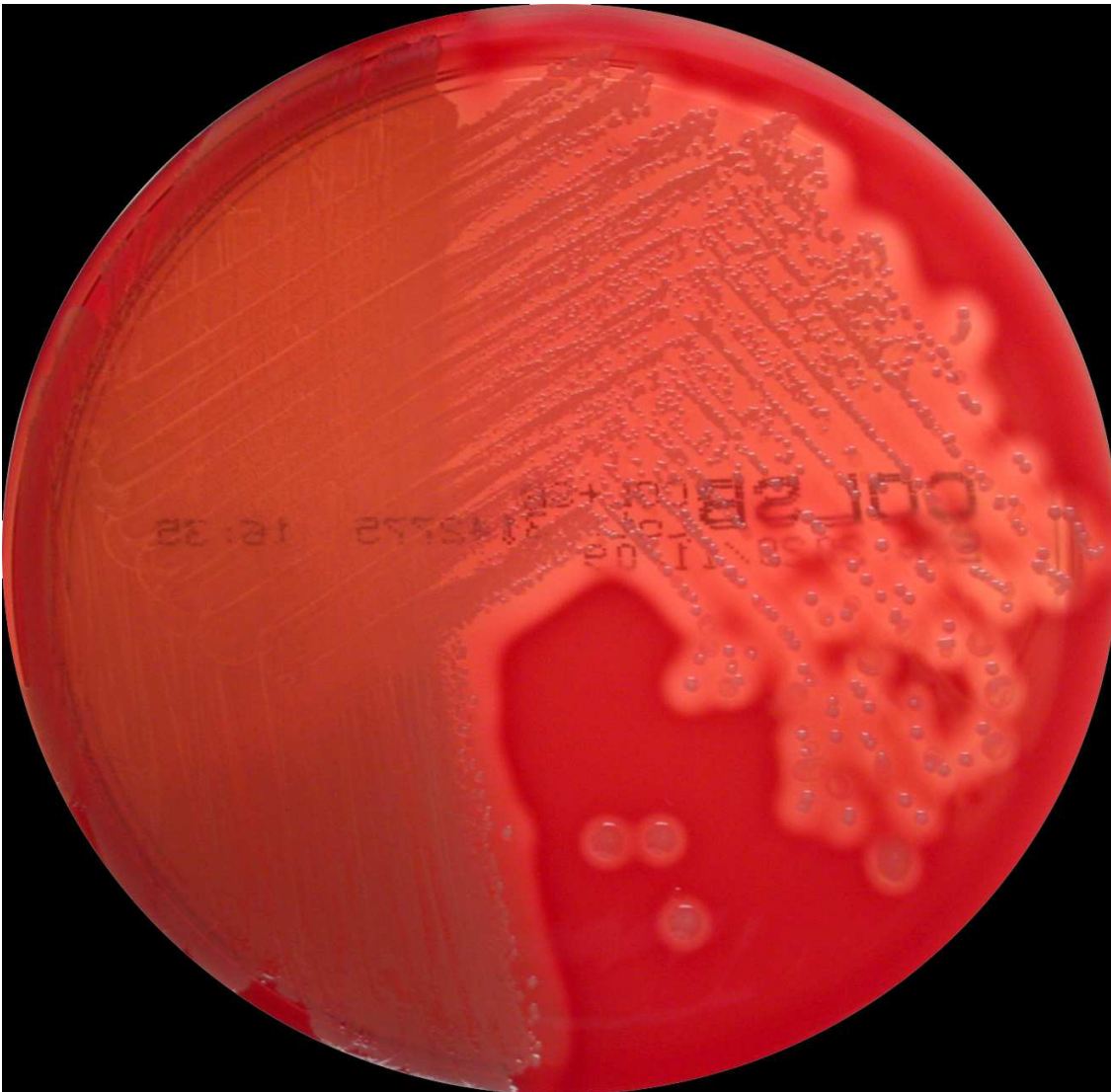
2. Stěr z léze na dolní končetině od pacientky s diabetem.

Úkol: určit signifikantního patogena.

Staphylococcus aureus + *Streptococcus pyogenes*



Obr. 2. Columbia agar, 36°C, 24h, CO₂.



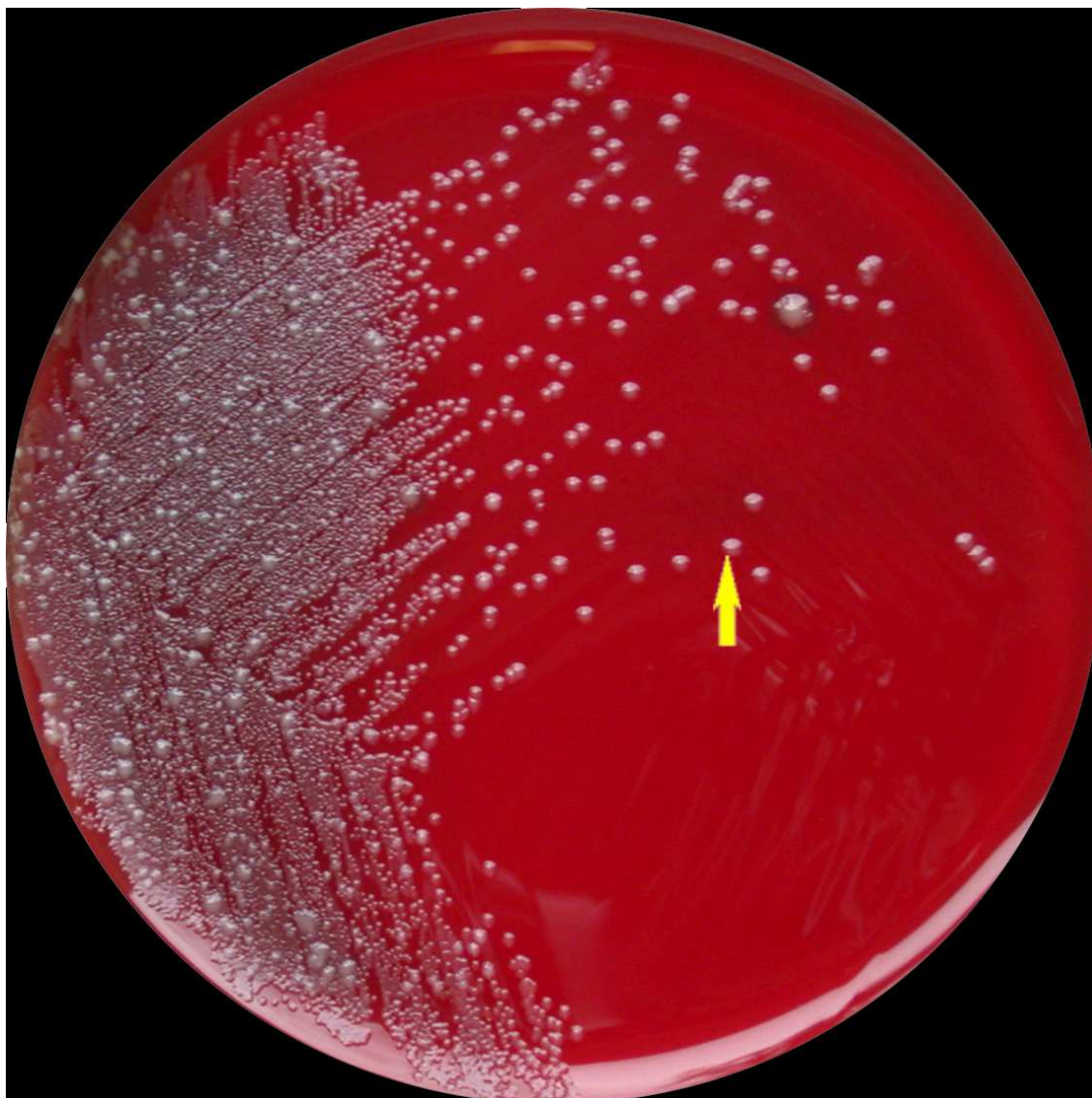
Obr. 3. Columbia agar, 36°C, 24h, CO₂. Foceno v protisvětle pro vyniknutí hemolýzy.

3. Výtěr z rektu od ročního dítěte s průjmem.

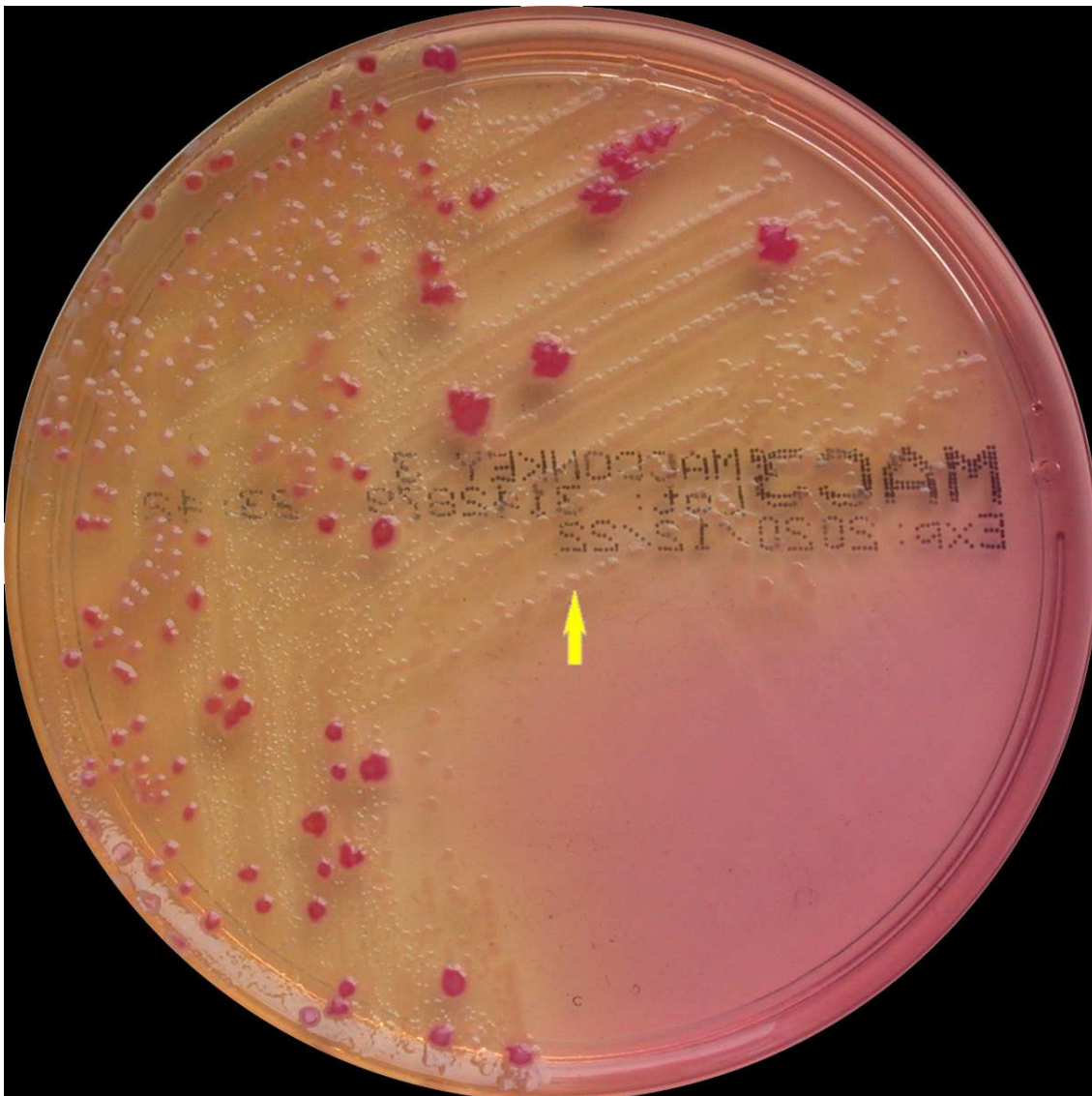
Úkol: určit signifikantního patogena.

Yersinia enterocolitica

Vzorek dále obsahoval: *Escherichia coli*, *Enterococcus faecalis*



Obr. 4. Columbia agar, 36°C, 24h, aerobně. Kolonie *Yersinia enterocolitica* jsou označeny šipkou.

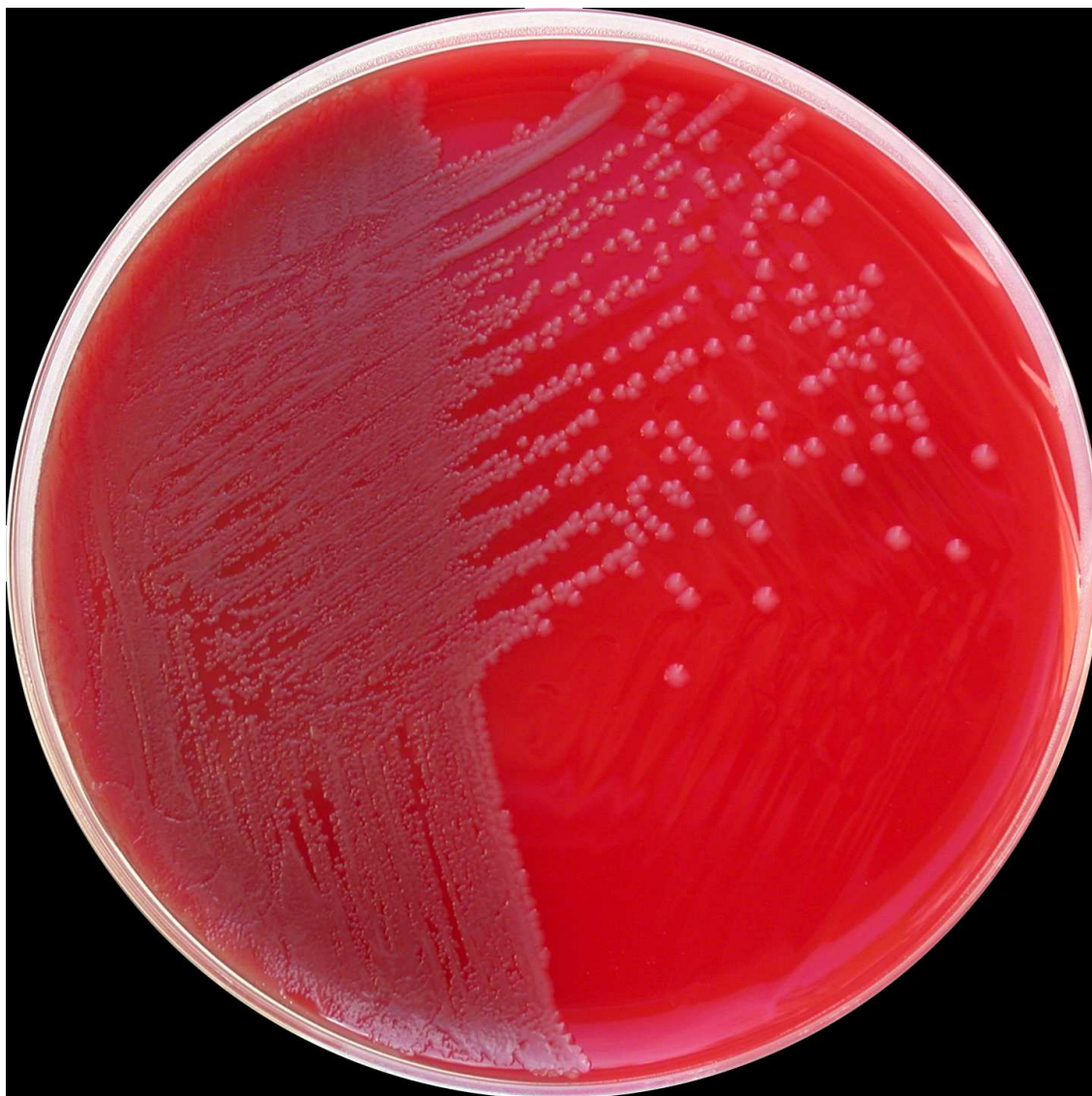


Obr. 5. MacConkey agar, 36°C, 24h, aerobně. Kolonie *Yersinia enterocolitica* jsou označeny šipkou.

4. Izolát ze stolice dvouletého dítěte s horečkou, zvracením a bolestí břicha.

Úkol: Určit signifikantního patogena a vyšetřit jeho citlivost k ampicilinu (AMP) a ke kolistinu (COL).

Salmonella Enteritidis



Obr. 6. Columbia agar, 36°C, 24h, aerobně.

Rozmezí inhibičních zón naměřené v NRL pro antibiotika (5 měření, disková difuzní metoda EUCAST): AMP_(10 µg): **6 - 6 mm**; COL: **nevyšetřuje se**.

Hodnoty MIC naměřené v NRL pro antibiotika (5 měření, mikrodiluční metoda EUCAST): AMP: **> 32 - > 32 mg/l**; COL: **0,5 - 0,5 mg/l**.

Kmen je rezistentní (R) k ampicilinu a citlivý ke kolistinu při standardním dávkování.



5. Kmen *Staphylococcus epidermidis*

Úkol: Vyšetřit citlivost k oxacilinu (OXA) a ke kotrimoxazolu (SXT).

Pro diskovou metodu je místo oxacilinu použit cefoxitin (FOX).

Rozmezí inhibičních zón naměřené v NRL pro antibiotika (5 měření, disková difuzní metoda EUCAST): **FOX_(30 µg): 19 - 22 mm; SXT_(25 µg): 29 - 31 mm.**

Hodnoty MIC naměřené v NRL pro antibiotika (5 měření, mikrodiluční metoda EUCAST):
OXA: 4 - 8 mg/l; SXT: 0,25 - 0,5 mg/l.

Kmen je rezistentní k oxacilinu a citlivý ke kotrimoxazolu při standardním dávkování.

Vyhotovil: R. Šafránková, P. Urbášková, V. Jakubů
Datum: 1. 12. 2020