

EXTERNÍ HODNOCENÍ KVALITY

PT#M/5-1/2023, EHK 1328

### Očekávané výsledky - Bakteriologická diagnostika

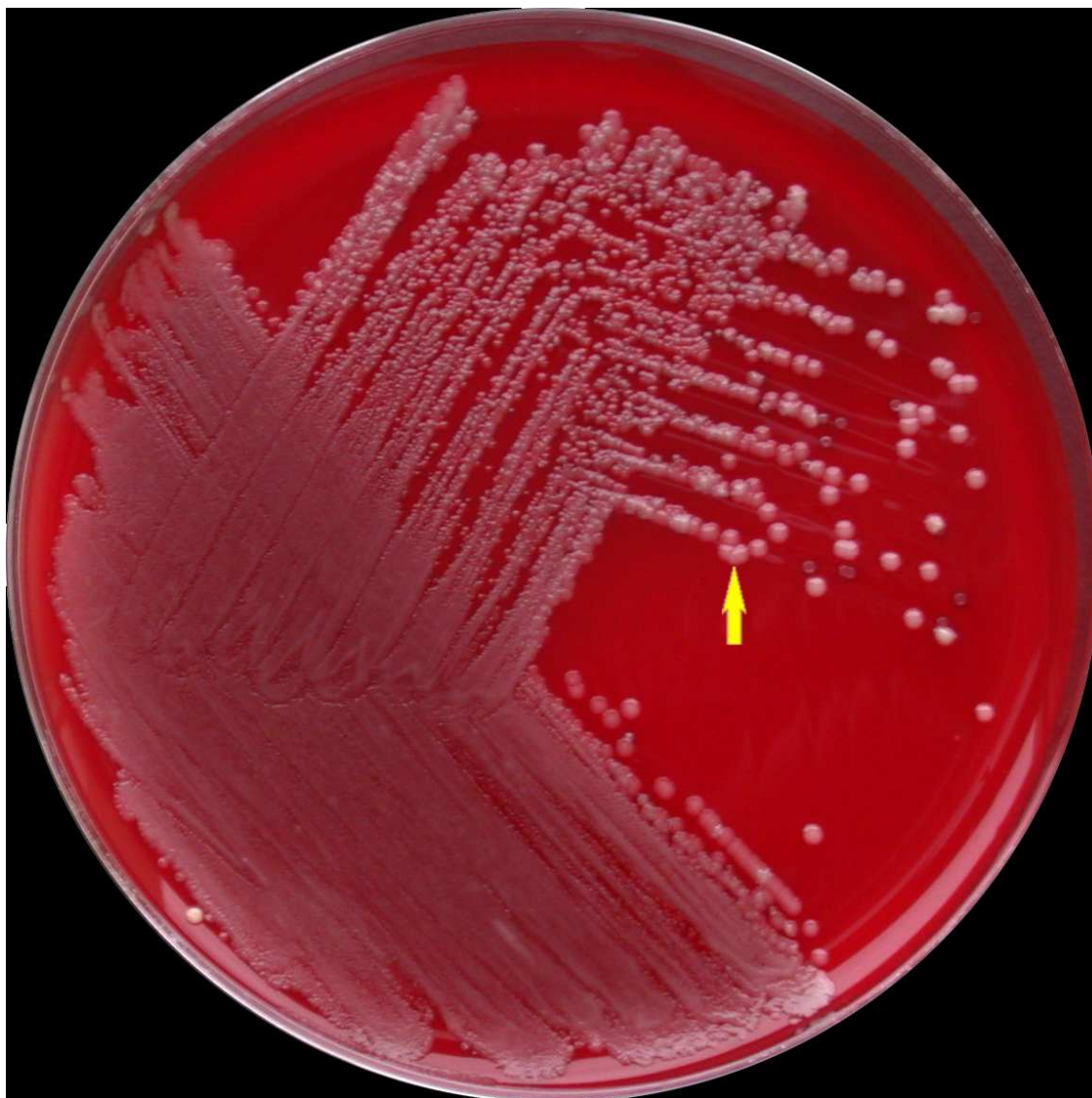
#### Legendy a úkoly k jednotlivým vzorkům:

1. Hnis od 3 letého dítěte po paracentéze.

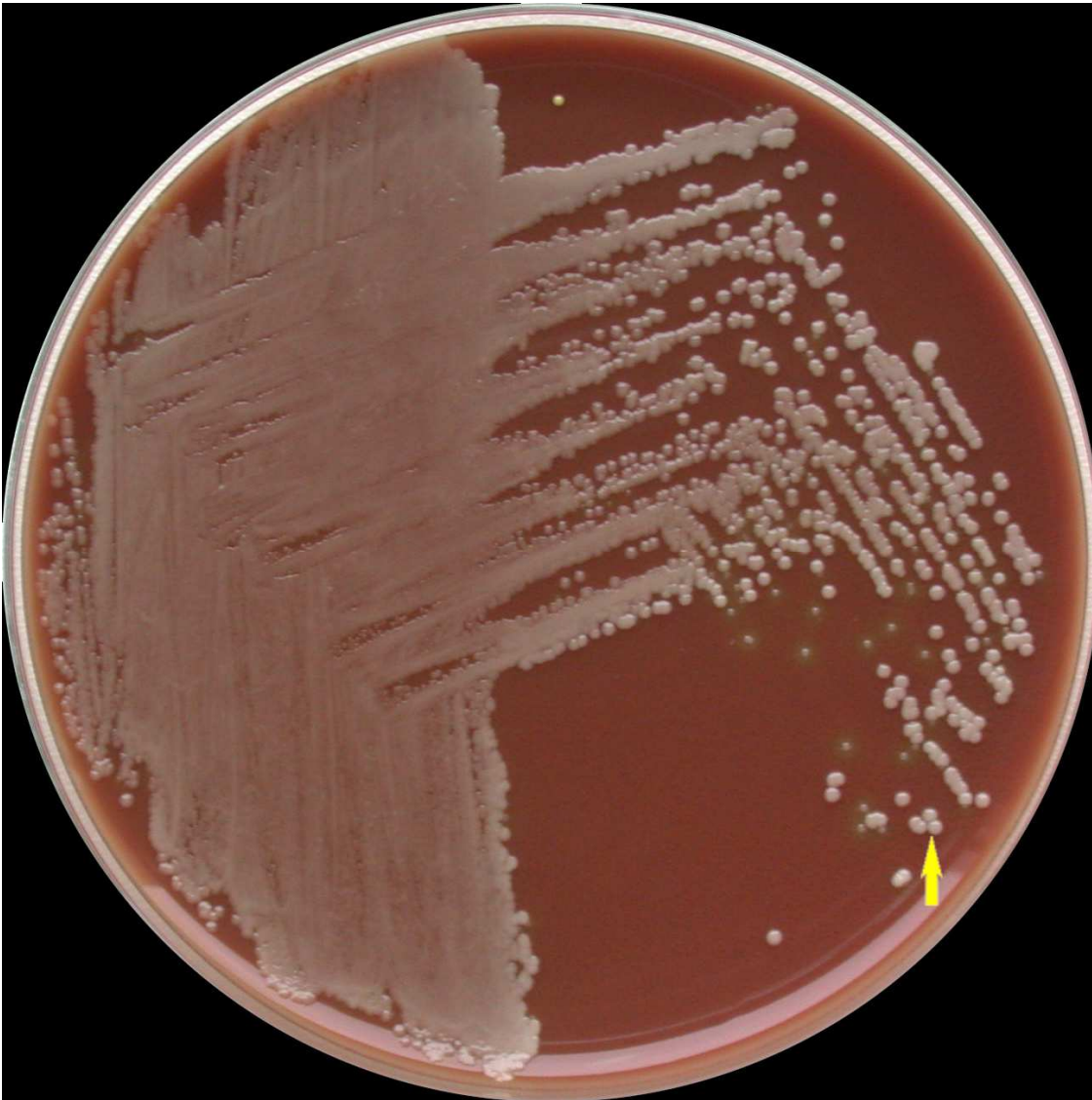
Úkol: Určit signifikantního patogena.

***Moraxella catarrhalis***

Vzorek dále obsahoval: *Streptococcus oralis*



Obr. 1. Columbia agar, 36°C, 5 % CO<sub>2</sub>, 24h. Kolonie *Moraxella catarrhalis* označeny šipkou.

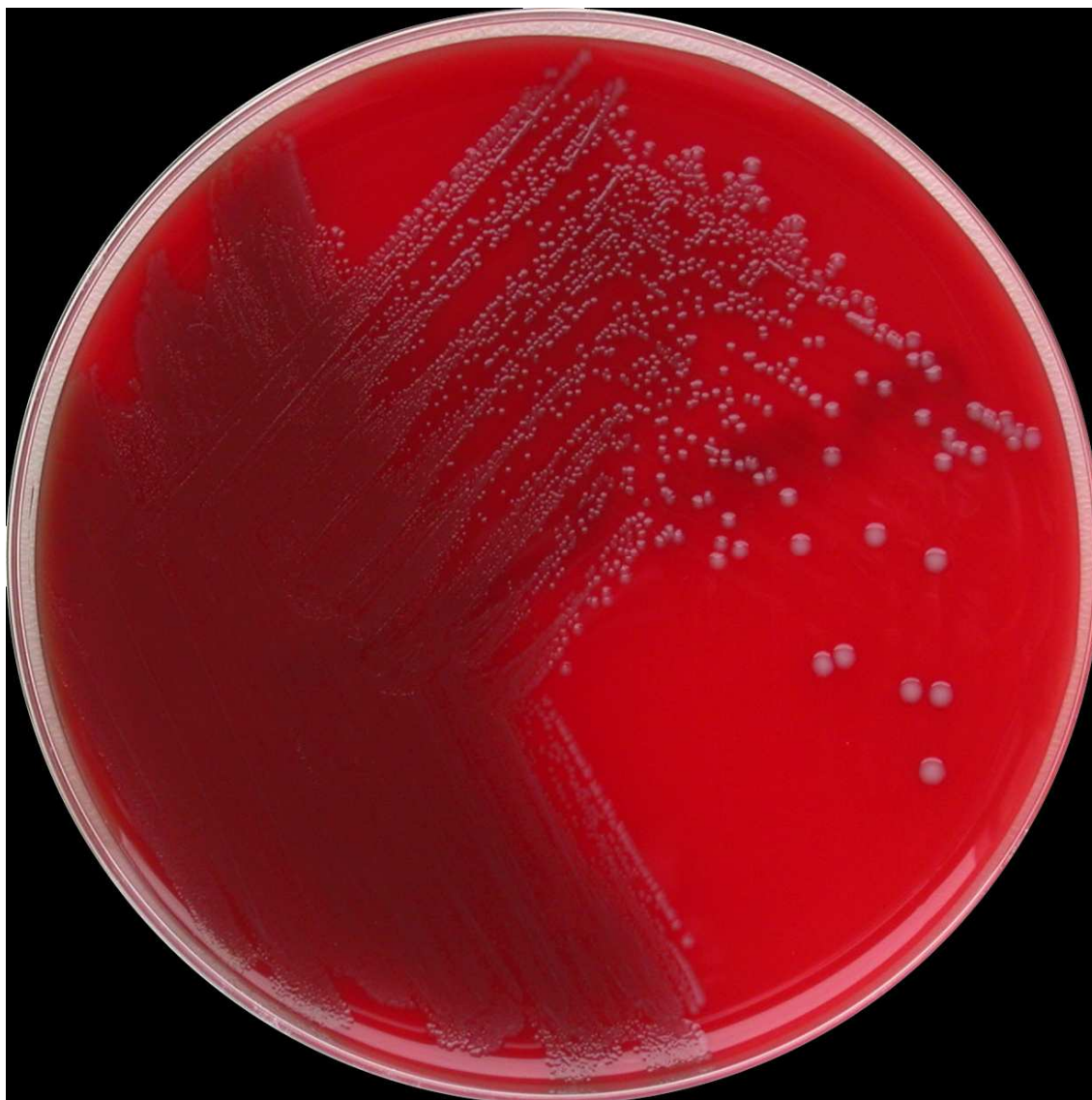


Obr. 2. Čokoládový agar, 36°C, 5 % CO<sub>2</sub>, 24h. Kolonie *Moraxella catarrhalis* označeny šipkou.

2. Izolát z hemokultury od pacienta se sepsí.

Úkol: Určit signifikantního patogena.

*Enterococcus gallinarum*



Obr. 3. Columbia agar, 36°C, 24h, aerobně.

3. Stolice od 68 leté pacientky s průjmem a horečkou.

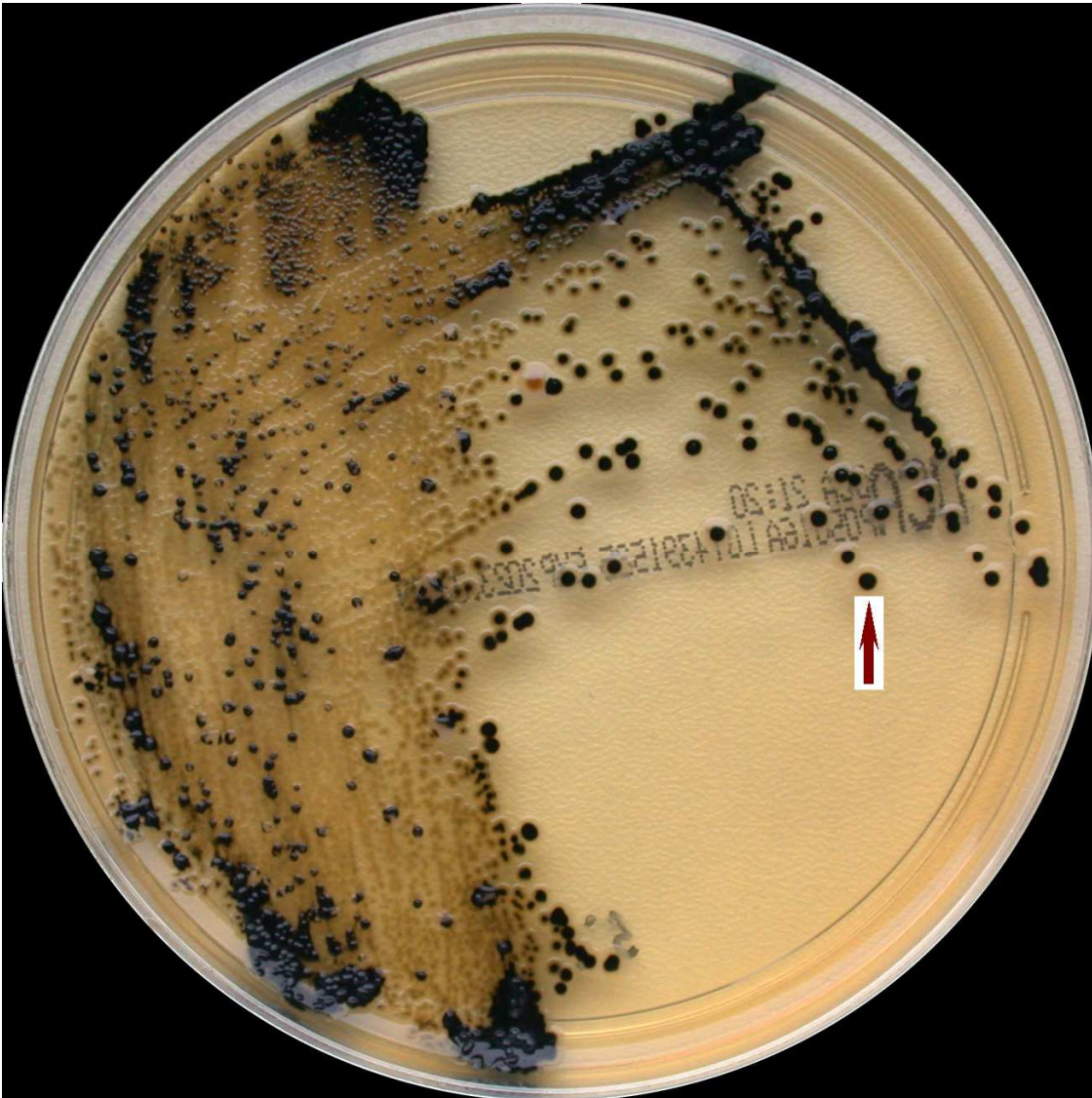
Úkol: edukativní vzorek (nehodnotí se).

### *Salmonella* Derby

Vzorek dále obsahoval: *Escherichia coli*, *Enterococcus faecalis*



Obr. 4. Columbia agar, 36°C, 24h, aerobně. Kolonie salmonely označena šipkou.

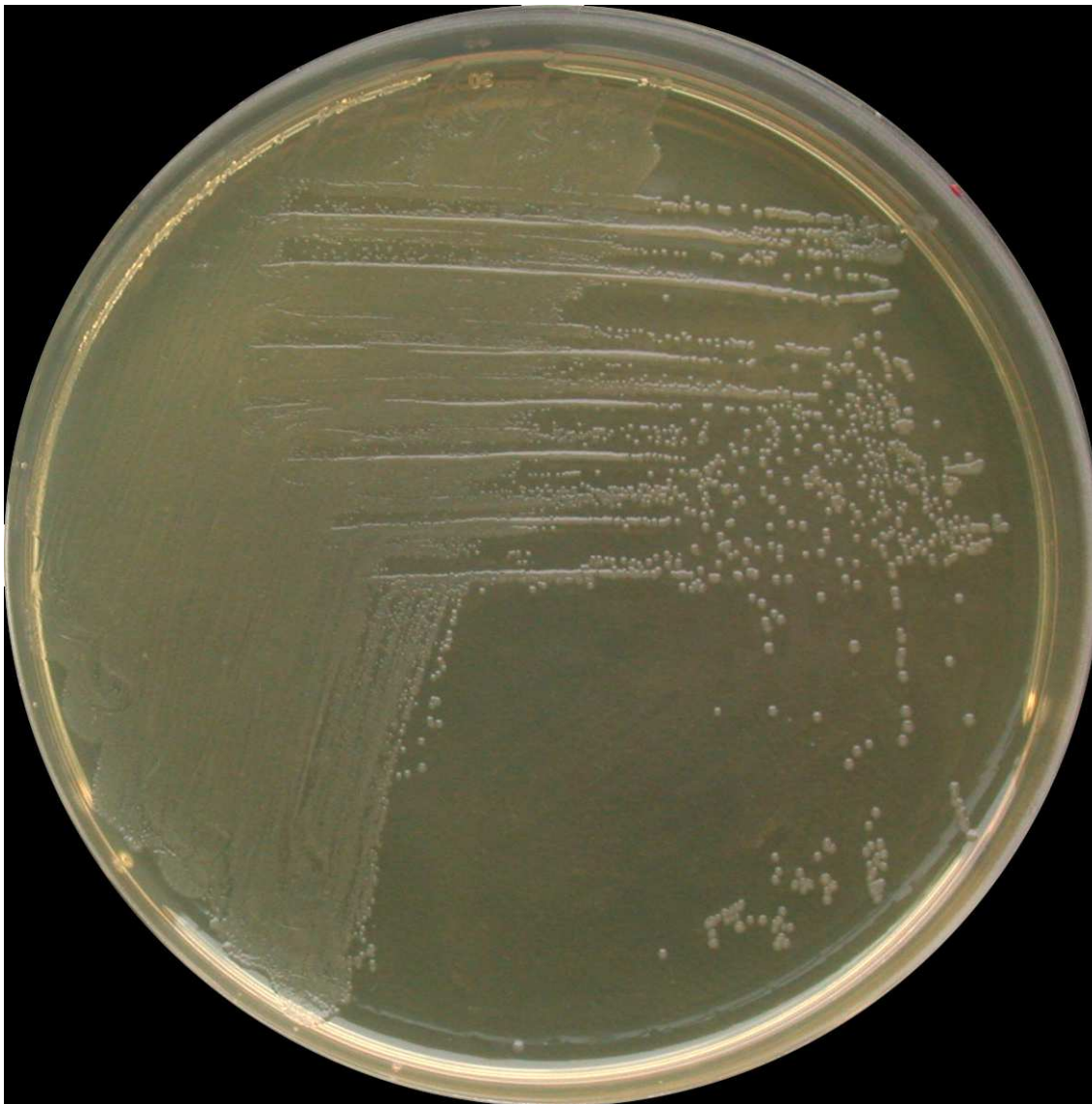


*Obr. 5. DC agar, 36°C, 24h, aerobně. Kolonie salmonely označena šipkou.*

4. Izolát ze sputa od pacienta s chronickou bronchitidou.

**Úkol:** určit signifikantního patogena a vyšetřit citlivost k těmto antibiotikům: ampicilin (AMP), cefuroxim (CRX).

### *Haemophilus influenzae*



Obr. 6. Levinthal agar, 36°C, 5 % CO<sub>2</sub>, 24h.

**Rozmezí inhibičních zón** naměřené v NRL pro antibiotika (5 měření, disková difuzní metoda EUCAST): AMP<sub>(2 µg)</sub>: 6 - 6 mm, CRX<sub>(30 µg)</sub>: 27 - 28 mm.

**Hodnoty MIC** naměřené v NRL pro antibiotika (5 měření, mikrodiluční metoda EUCAST): AMP: >8 - >8 mg/l, CRX: 1 - 1 mg/l.

**Kmen je k ampicilinu rezistentní (R) a k cefuroximu pro perorální použití je citlivý při zvýšené expozici (I).**

## 5. Kmen *Streptococcus pyogenes*

**Úkol:** vyšetřit citlivost k těmto antibiotikům: erytromycin (ERY), klindamycin (CLI).

**Rozmezí inhibičních zón** naměřené v NRL pro antibiotika (5 měření, disková difuzní metoda EUCAST): ERY<sub>(15 µg)</sub>: 13 - 15 mm, CLI<sub>(2 µg)</sub>: 20 - 21 mm.

**Hodnoty MIC** naměřené v NRL pro antibiotika (5 měření, mikrodiluční metoda EUCAST): ERY: 1 - 2 mg/l, CLI: 0,06 - <= 0,03 mg/l.

**Pozitivní D-test!**



Obr. 7. Ilustrační obrázek pozitivního D-testu. A – erytromycin, B – klindamycin.

**Kmen je rezistentní k erytromycinu (R) a kvůli pozitivní inducibilní rezistenci se i klindamycin interpretuje jako rezistentní.**