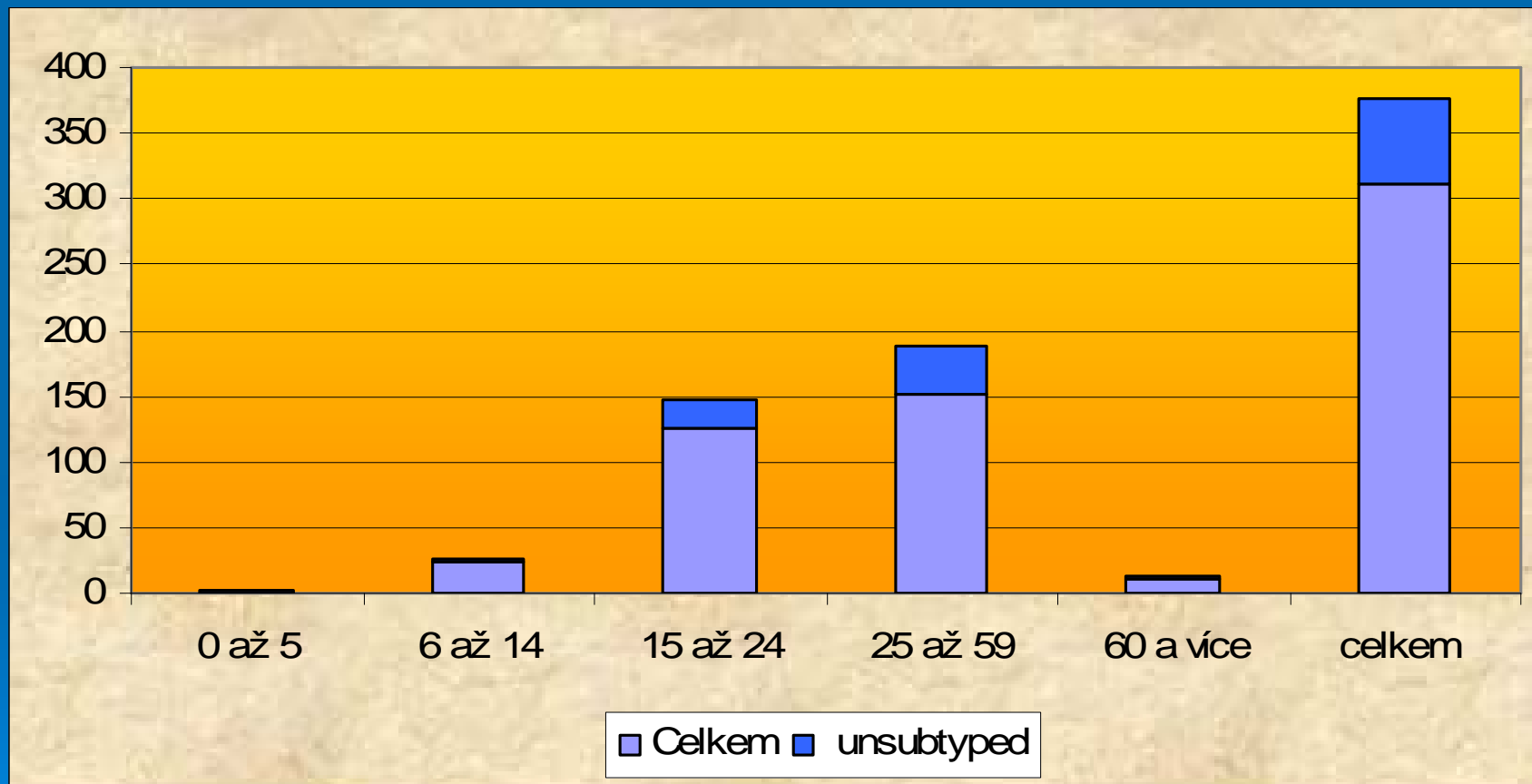
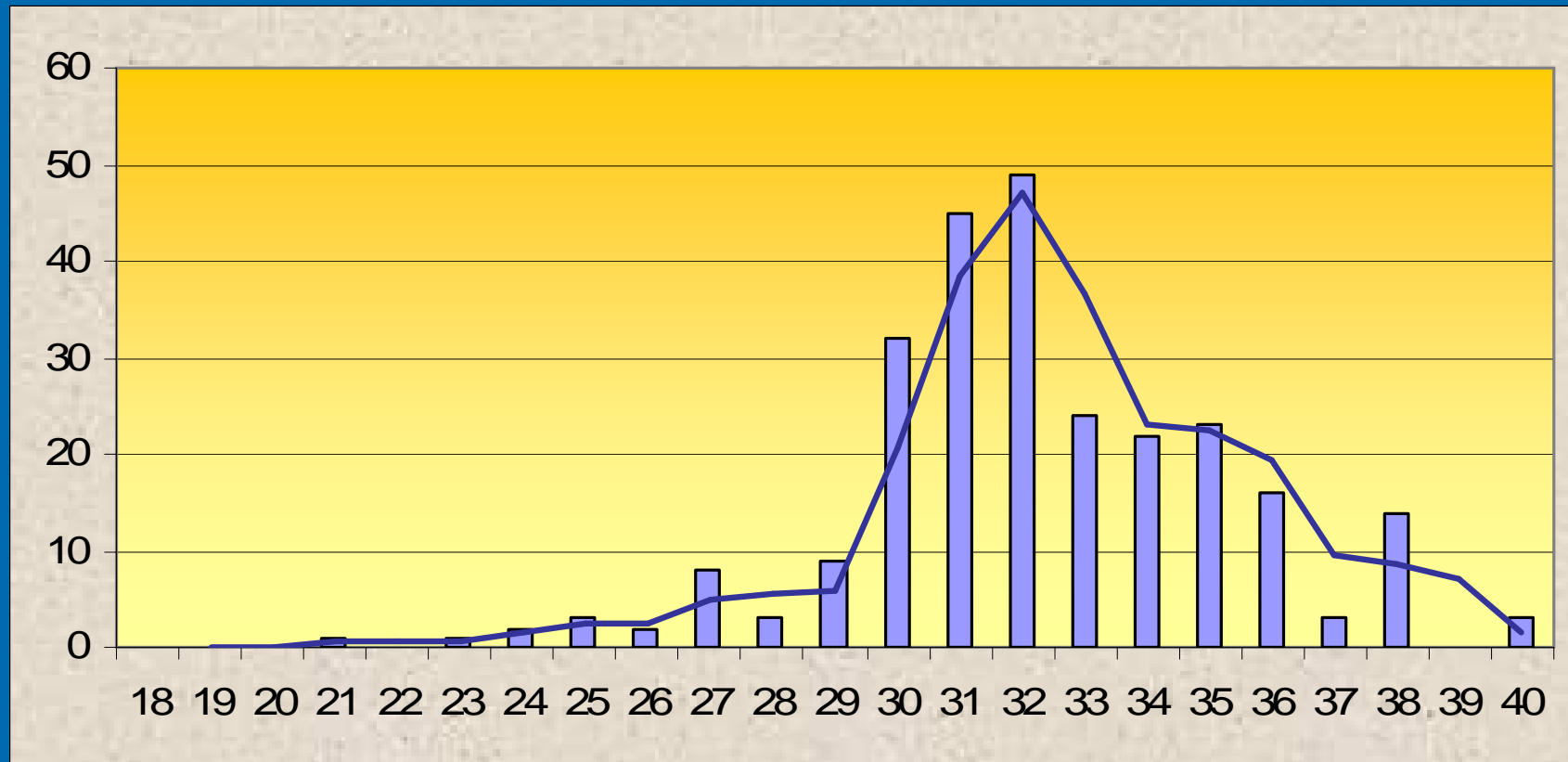


Věková distribuce prokázaných případů pandemic (H1N1) 2009 do 26.9.2009

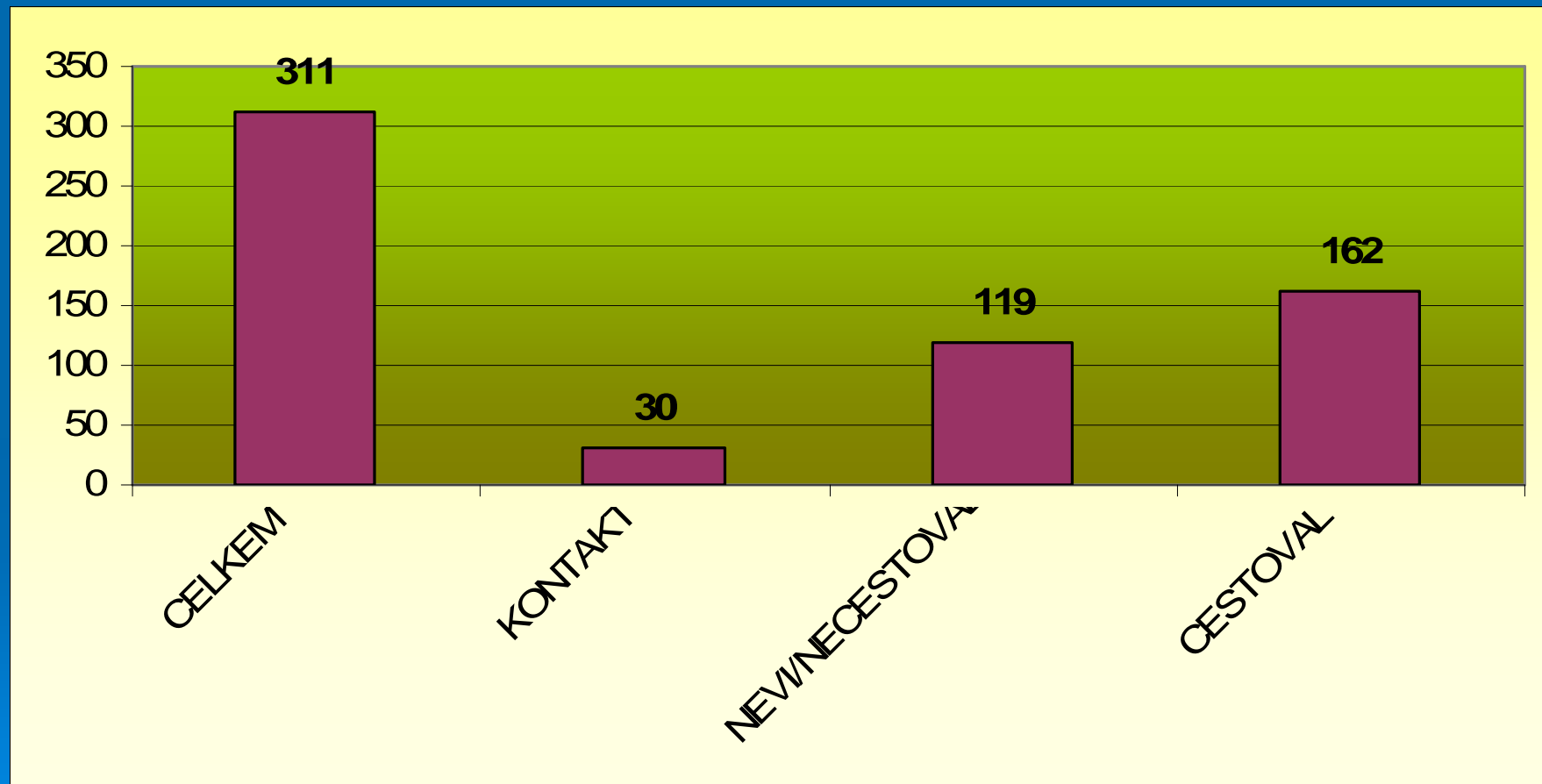


celkem 314 pozitivních, z toho 62 nesubtypováno, 249 pandemic H1N1

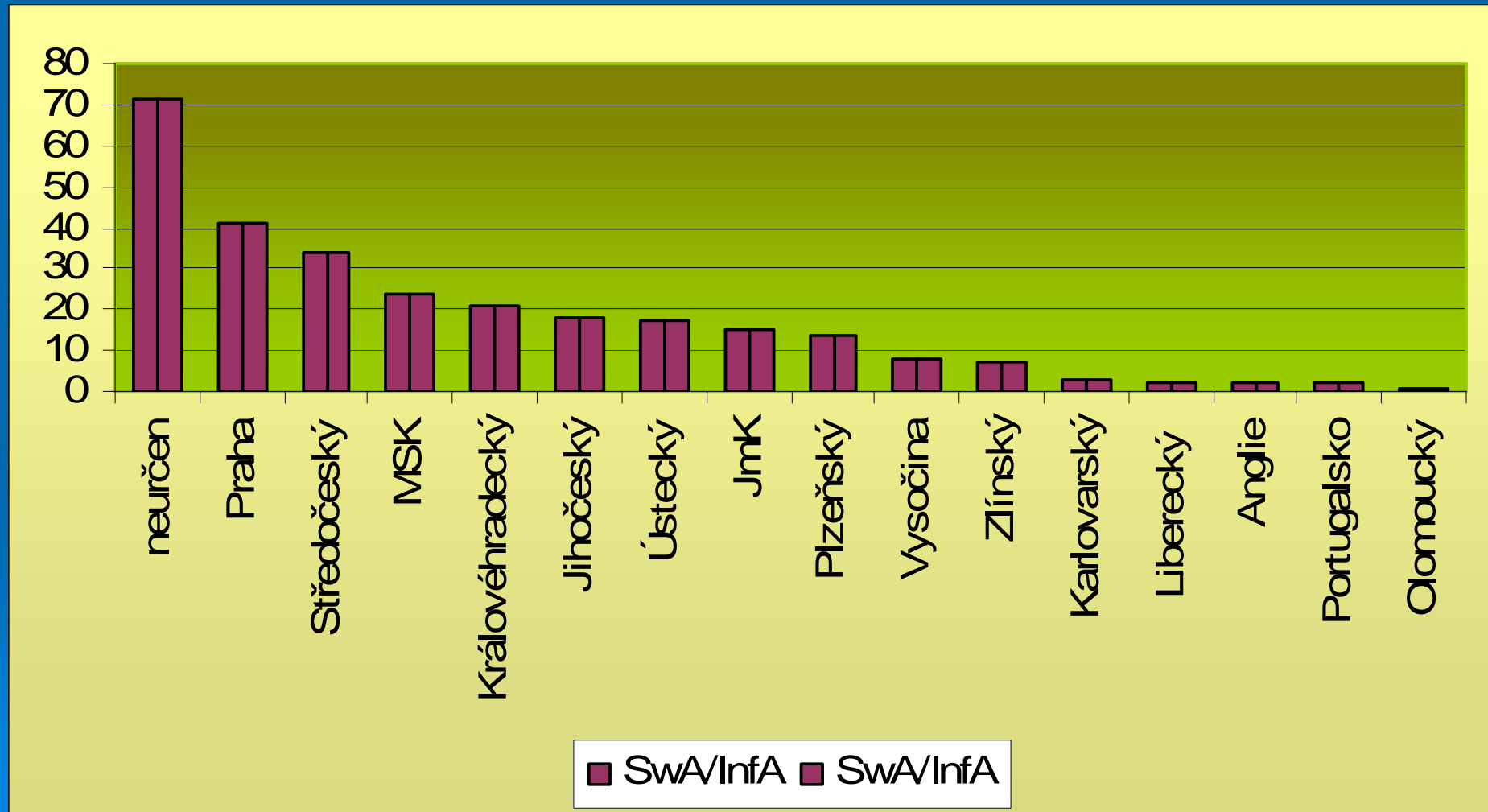
Chronologie výskytu pandemic (H1N1) 2009 v ČR od počátku laboratorního sledování od 18. KT do 40. KT



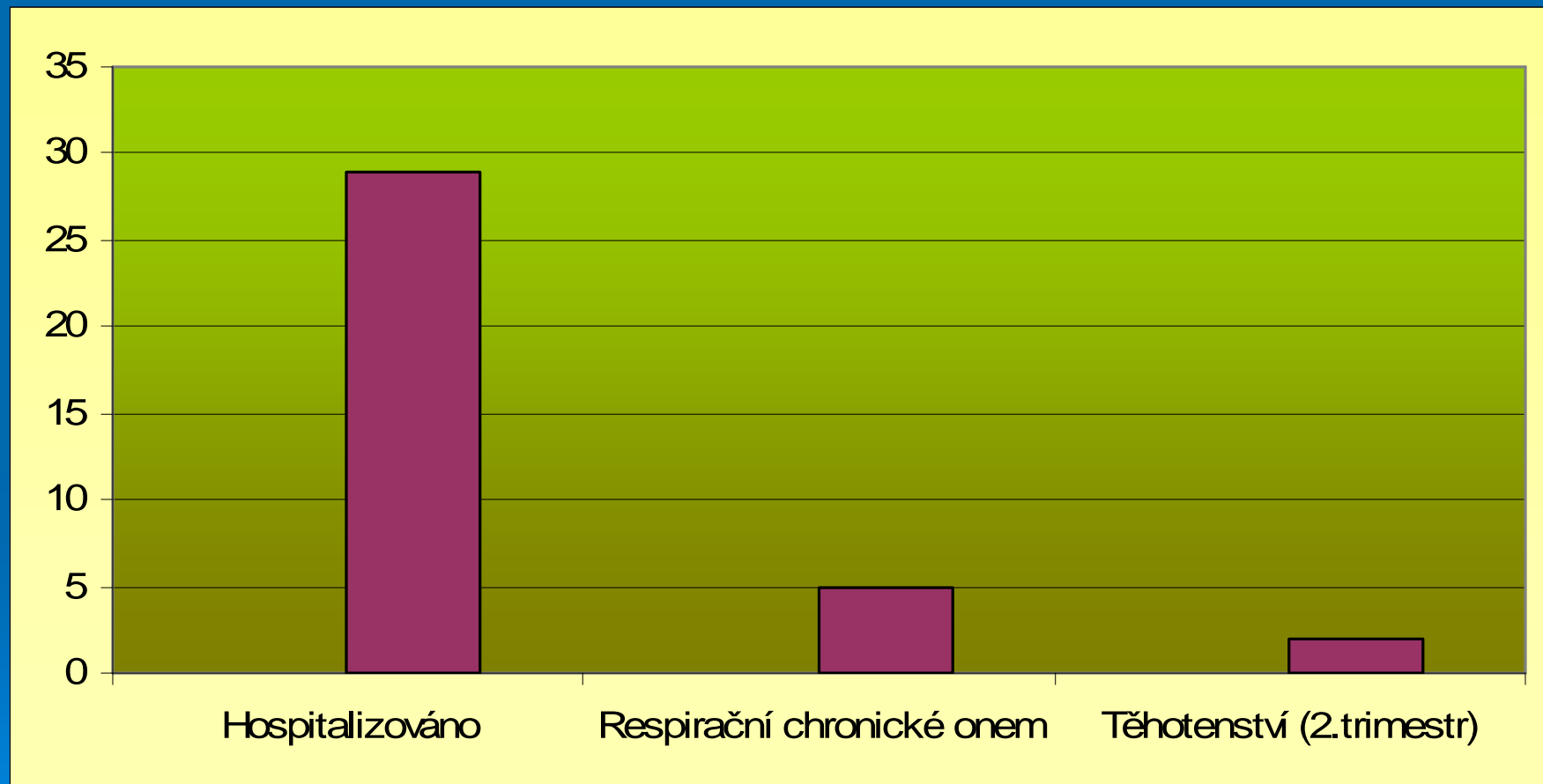
Cestovatelská anamnéza – přímý přenos (do 9.9.2009)



Distribuce pozitivních záchytů v krajích (do 9.9.2009)



Hospitalizace, chronická onemocnění, těhotenství (do 9.9.2009)



(Resp. onem. 2 hosp., gravidita 1 hosp)