

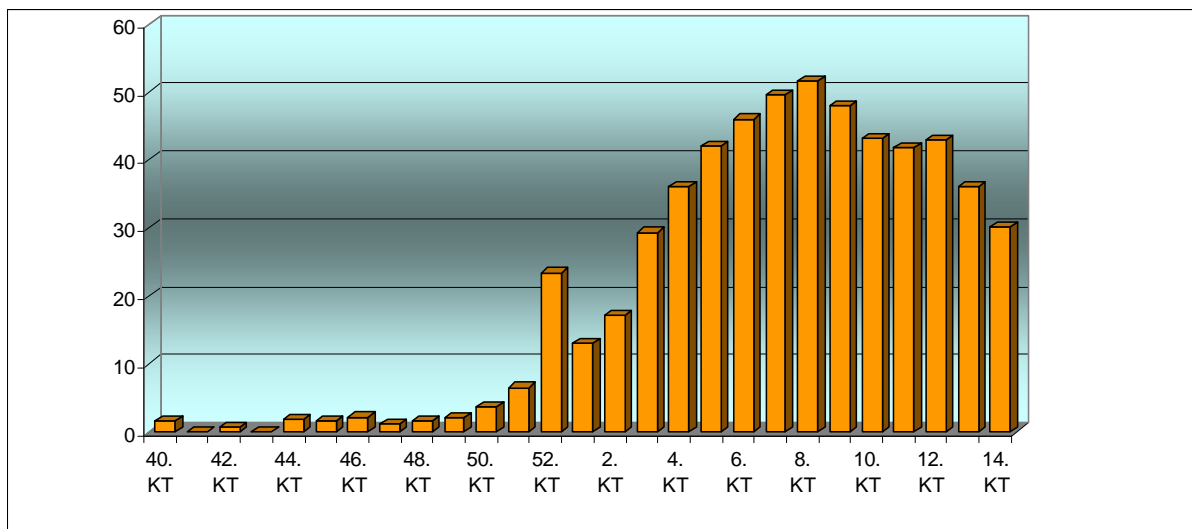
Zpráva NRL pro chřipku a NRL pro nechřipkové viry

16.4. 2012

Souhrn:

Sestupný trend v nemocnosti stále pokračuje. V programu evropské virologické surveillace neustále narůstá podíl chřipky typu B (65,2% chřipky typu A versus 34,8% chřipky typu B), celkově však počty prokázaných případů chřipkové infekce jako takové klesají (viz graf níže). V ČR nemocnost ARI i ILI klesá ve všech regionech, virologicky potvrzených případů chřipky v uplynulém KT ubylo již velmi výrazně.

V současné době probíhá antigenní analýza českých izolátů. Celkem bylo doposud izolováno 96 kmenů: 3 kmeny subtypy A/H1N1_{pdm}, 25 kmenů typu B (22x vakcinální varianta, 3x nevakcinální varianta) a 68 kmenů subtypu A/H3N2. Dva izoláty H3N2 byly zaslány z FN v Plzni, jeden izolát B typu ze ZÚ Ostrava. V příložené excelové tabulce zatím končíme 14. KT, v příštím týdnu zpracujeme oba KT zároveň – důvodem jsou některé úpravy v počítači NRL včetně mailové adresy, na kterou jsou hlášení posílány. Je uvedena aktualizace všech izolátů v jednotlivých KT. Mailová adresa na zaslání hlášení se nemění – janypkova@szu.cz.



MUDr Martina Havlíčková
NRL pro chřipku