

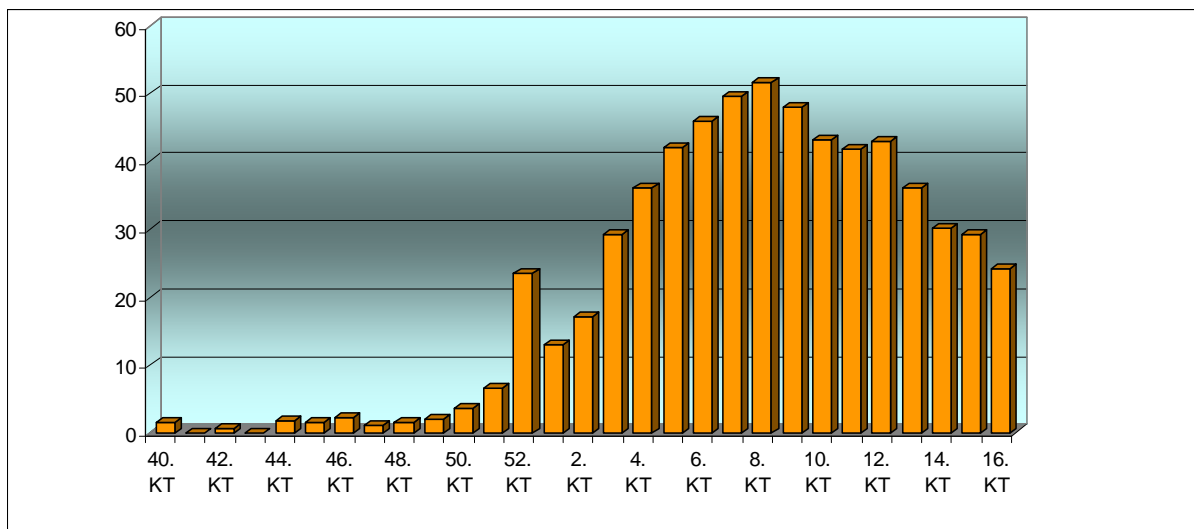
Zpráva NRL pro chřipku a NRL pro nechřipkové viry

30.4. 2012

Souhrn:

Sestupný trend v nemocnosti stále pokračuje, během 16. KT bylo v TESSy evidováno 315 sentinelových výtěrů, z nichž 76 (24,1%) bylo chřipka pozitivních. Celkový podíl pozitivních chřipek jako takových stále klesá, ale proporce výskytu typu B versus typ A se doposud vyvíjí – nyní je podíl A i B téměř v rovnováze. Oproti 15. KT narostl podíl B chřipky téměř o 15%. Chřipka B je diagnostikována více u ambulantních nežli u hospitalizovaných pacientů. V ČR se chřipka A i B vyskytuje v současné době již pouze sporadicky.

Záchytnost virů chřipky A a B (v procentech) v sentinelových vzorcích nahlášených do TESSy od 40. KT 2011 (zdroj dat: týdenní hlášení WISO)



MUDr Martina Havlíčková
NRL pro chřipku