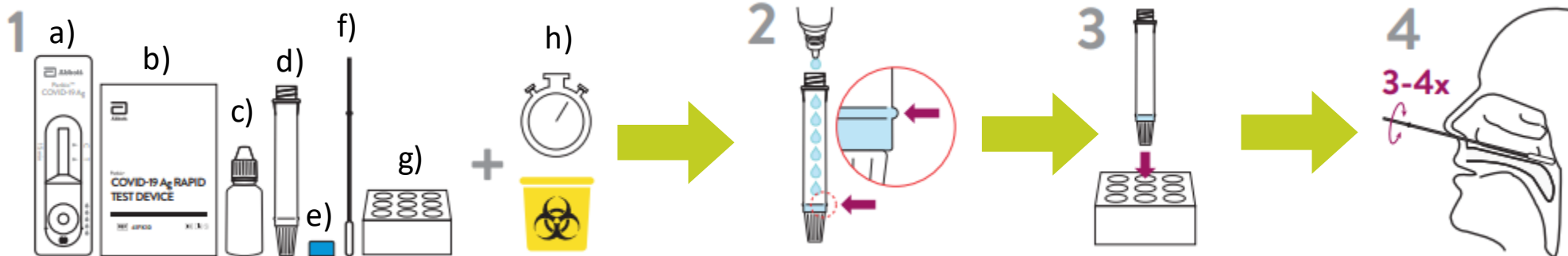
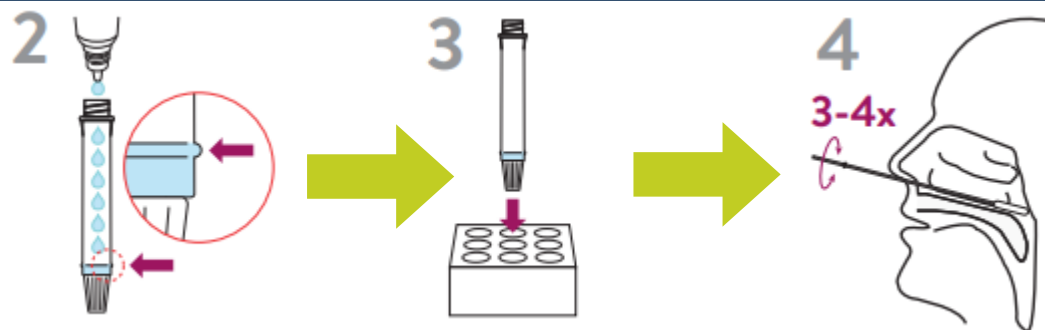


NÁVOD NA POUŽÍVÁNÍ ANTIGENNÍHO TESTU PRO DETEKCI VIRU SARS-CoV-2 (COVID-19) VE VÝTĚRU Z NOSOHLATNU

(Panbio™ COVID-19 Ag Rapid Test Device, firma Abbott)



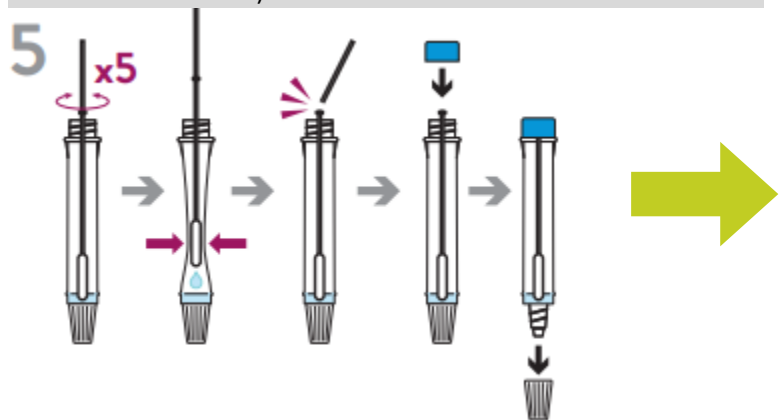
KROK 1: Kontrola součástí testu: a) testovací kazeta; b) návod; c) lahvička s pufrem (9 ml) pro 25 testů; d) extrakční zkumavka; e) uzávěr extrakční zkumavky; f) odlamovací tampon; g) stojan pro zkumavky; h) časomíra a nádoba na biologický odpad (není součástí balení testu).



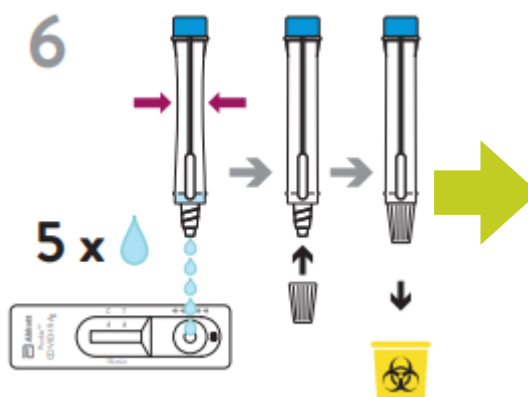
KROK 2: Lahvičku s pufrem uchopte do svislé polohy a nakapejte tekutinu pufru do extrakční zkumavky po rysku na zkumavce (300 µl). POZOR – tekutina musí být přesně po rysku.

KROK 3: Postavte extrakční zkumavku do stojanu

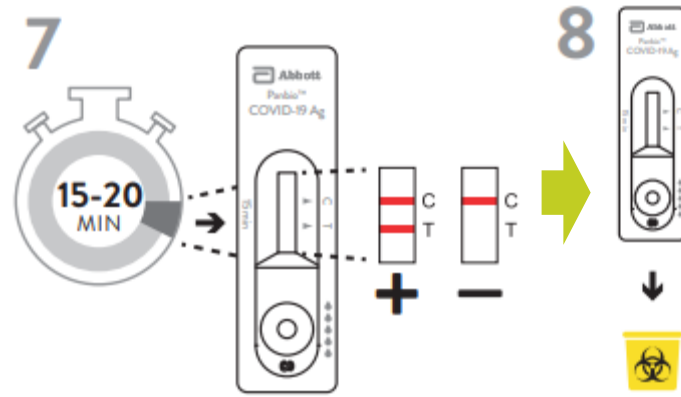
KROK 4: Nakloňte hlavu testované osoby mírně dozadu, zasuňte tampon skrz nosní díрку co nejdále dozadu, 3-4 x zatočte tamponem a proveďte stěr nosohlatnu, po té opatrně vytáhněte zpět.



KROK 5: Vložte odběrový tamponu do extrakční zkumavky a ponořte hrot tamponu do tekutiny pufru. Minimálně 5 x zatočte tamponem v tekutině, po té stlačte prsty stěnu zkumavky a tím vytlačte tekutinu z tamponu uvnitř zkumavky. Zalomte tampon v místě zlomu a ponechte ho ve zkumavce, kterou uzavřete zátkou.



KROK 6: Po odstranění uzávěru naspuďte zkumavky, nakapejte 5 kapek roztoku do testovací jamky kazety. Po té zkumavku zpátky uzavřete a uložte do nádoby na biologický odpad.



KROK 7: Spusťte časomíru. Odečtěte výsledek za 15 minut, nejpozději do 20 minut. Objevení se dvou barevných proužků v části „C“ (Control) i „T“ (Test), značí pozitivní výsledek.

KROK 8: Použitou testovací kazetu bezpečně zlikvidujte.



MINISTERSTVO ZDRAVOTNICTVÍ
ČESKÉ REPUBLIKY



CENTRÁLNÍ
ŘÍDÍCÍ TÝM
COVID-19

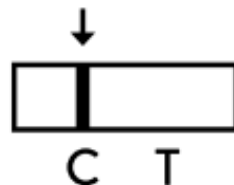
INTERPRETACE VÝSLEDKŮ ANTIGENNÍHO TESTU PRO DETEKCI VIRU SARS-CoV-2 (COVID-19) VE VÝTĚRU Z NOSOHLATNU

(Panbio™ COVID-19 Ag Rapid Test Device, firma Abbott)



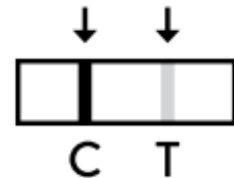
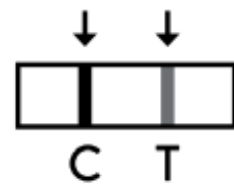
NEGATIVNÍ VÝSLEDEK

Pouhá přítomnost proužku v kontrolní části (C), bez proužku v testovací části (T) výsledkového okna testu (1) znamená negativní výsledek antigenního testu.



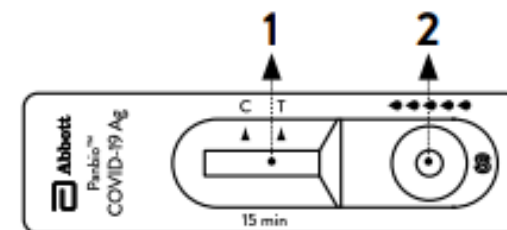
POZITIVNÍ VÝSLEDEK

Přítomnost proužku v kontrolní části (C) a současně proužku v testovací části (T) výsledkového okna (1), bez ohledu na to, který proužek se objevil jako první, znamená pozitivní výsledek antigenního testu. POZOR – jakákoli intenzita proužku v testovací části (T) testovací kazety spolu s proužkem C znamená pozitivní výsledek.



NEPLATNÝ VÝSLEDEK

Jestliže se neobjeví proužek v kontrolní části (C) výsledkového okna (1), výsledek je považován za neplatný a je nutné test opakovat.



1 výsledkové okno kazety testu

2 jamka na přidání 5 kapek roztoku

Antigenní test je nezbytné skladovat na suchém a čistém místě při teplotě 2-30°C. Nesmí zmraznout. Při skladování v lednici, se musí test ponechat před použitím minimálně 30 minut při pokojové teplotě.

Pufr lze po otevření opakovaně používat, po použití se musí vždy uzavřít a skladovat při teplotě 2-30°C do doby expirace.

Výtěr z nosohlatnu se musí ihned po provedení otestovat. V případě, že to není možné, lze jej ponechat před otestováním ve zkumavce s pufrům maximálně dvě hodiny při pokojové teplotě (15-30°C).