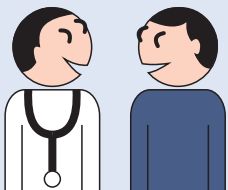


JAK SE CHOVAT 3 DNY PO OČKOVÁNÍ

Dbejte rady lékaře



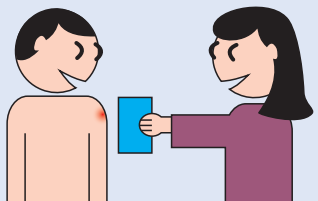
Pijte alespoň 2 litry tekutin
(dospělí)



Dodržujte klidový režim



Na bolestivé a zarudlé
místo vpichu přiložte
studený obklad



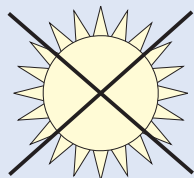
Omezte
fyzickou námahu



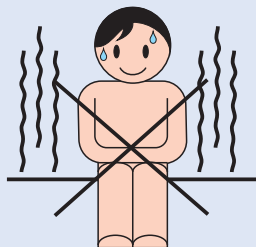
V případě horečky
užijte správný lék



Nevystavujte se
slunečnímu záření



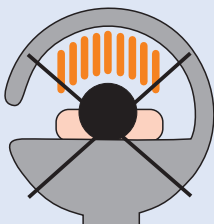
Nenavštěvujte saunu



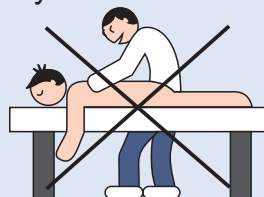
Nepijte alkohol



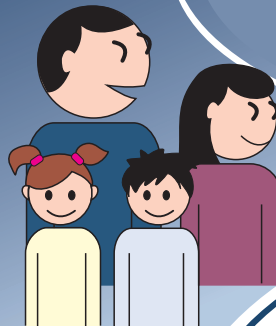
Nevystavujte se
solárnímu záření



Nechodte na masáže,
lymfodrenáže

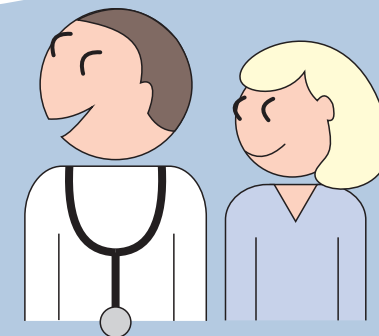


**CHCEME SE CO NEJDŘÍVE
NECHAT NAOČKOVAT
PROTI COVID - 19**



**NEZAPOMÍNEJTE I NA
OČKOVÁNÍ PROTI DALŠÍM
ZÁVAŽNÝM NEMOCEM**

Po vpravení očkovací látky do těla se zahájí tvorba protilátek a takto získaná imunita chrání očkováného člověka před onemocněním.



VÝHODY OČKOVÁNÍ

Každý očkováný člověk chrání před nákazou nejen sám sebe, ale také osoby, které ze zdravotních důvodů nemohou být očkovány.

**Aby se nemoc nešířila, musí být očkováno nejméně
95 lidí ze 100.**

PRAVIDELNÁ POVINNÁ OČKOVÁNÍ

podle očkovacího kalendáře vztahující se na děti. Jsou povinná pro každého občana v ČR (i pro cizince s dlouhodobým pobytem).

Věk	Dávka	Nemoc
3. měsíc (9. týden)	1.	záškrť tetanus černý kašel
5. měsíc	2.	hemofilové nákazy typu b infekční žloutenka typu B (virová hepatitida B)
11. - 13. měsíc	3.	dětská přenosná obrna
13. - 18. měsíc	1.	spalničky zarděnky příušnice
5. - 6. rok	2.	
5. - 6. rok	přeočkování	záškrť, tetanus, černý kašel
10. - 11. rok	přeočkování	záškrť, tetanus, černý kašel, dětská přenosná obrna
Pravidelná přeočkování proti tetanu po 10 - 15 letech.		

Termín očkování lze po dohodě s lékařem v odůvodněných případech odložit. O nemožnosti dítěte očkovat ze zdravotních důvodů by měl rozhodnout pouze lékař.

DOPORUČENÁ OČKOVÁNÍ NA VYŽÁDÁNÍ - žádejte u svého lékaře přispívají zdravotní pojišťovny

- klíšťová encefalitida
- chřipka
- covid - 19 (plně hrazeno ze zdravotního pojištění)
- pneumokokové infekce (onemocnění dýchacích cest)
- meningokoková meningitida
- nákazy rotaviry (dětská průjemová onemocnění)
- infekční žloutenka typu A (VHA) a typu B (VHB)
- papilomavirus (HPV) - očkování je u 13 a 14 letých dívek a chlapců plně hrazeno ze zdravotního pojištění

DOPORUČENÁ OČKOVÁNÍ PŘED CESTOU DO ZAHRANIČÍ přispívají zdravotní pojišťovny

- řídí se podle charakteru a délky pobytu
- očkování provádí očkovací centra
- jedná se např. o očkování proti **infekční žloutence typu A a B, břišnímu tyfu, choleře, vzteklině, meningokokovým nákazám, žluté zimnici** a o ochranu před **malárií**

PO ÚRAZU A PO POKOUSÁNÍ ZVÍŘETEM

- proti tetanu a proti vzteklině dle rozhodnutí lékaře

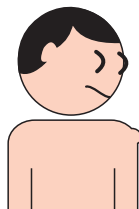
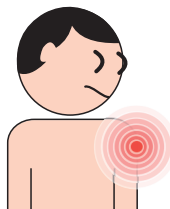
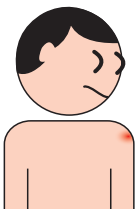
OBVYKLÉ REAKCE PO OČKOVÁNÍ

REAKCE V MÍSTĚ VPICHU

zarudnutí

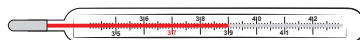
bolestivost

otok



CELKOVÁ REAKCE ORGANISMU

zvýšená teplota (37°C - 37,9°C)
horečka (38°C - 39,9°C)

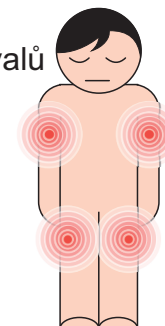


únava

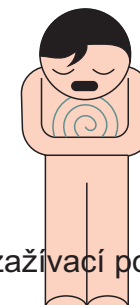
bolesti hlavy



bolesti svalů



zažívací potíže



Pokud se vůbec objeví, do 3 dnů samy odezní. V případě neobvyklé reakce nebo déle trvajících obtíží kontaktujte dětského či praktického lékaře.