

1A

UKRYTO V CIGARETĚ

složení tabákového kouře



Hexamin
tuhý lih
(pevný podpalovač)

Toluen
rozpuštědlo

Nikotin
přípravek
na hubení hmyzu

Metan
odpady,
kanalizace

Kyselina octová
vinný ocet

Oxid uhelnatý

Amoniak
čističe toalet

Metanol
nemrzoucí směsi,
palivo

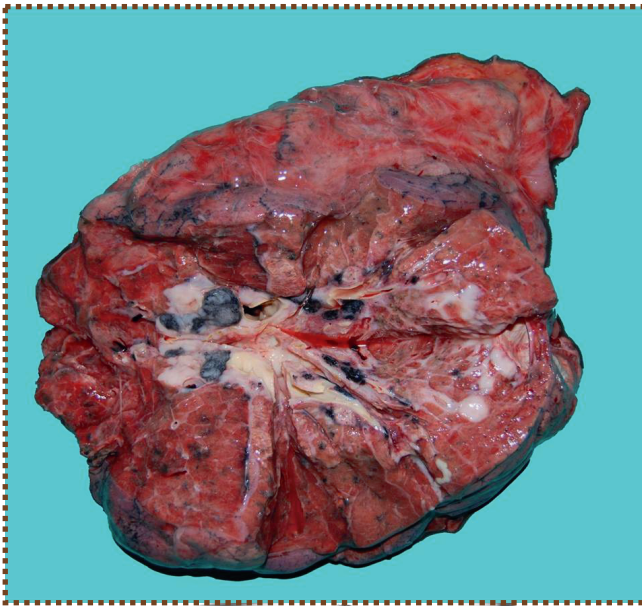
Arzén
jed, tranzistory,
hubení hlodavců

Butan
zapalovače

Kadmium
baterie

1B

PLÍCE KUŘÁKA



Plíce zasažená karcinomem (nádorem) v její centrální části. Nádor má bělavou barvu.



Plíce zasažená karcinomem (bělavé ložisko uvnitř nažíznuté plíce).

