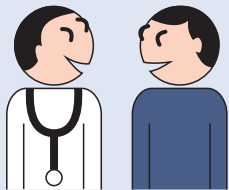


ЯК ВЕСТИ СЕБЕ 3 ДНІ ПІСЛЯ ВАКЦИНАЦІЇ

Дотримуйтесь порад лікаря



Пийте рідину, принаймі 2 літри (дорослі)

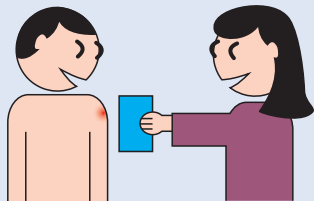
Відпочивайте



Обмежте фізичну активність



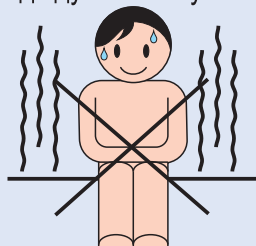
На болюче та почервоніле місце ін'єкції прикладіть охолоджуючий компрес



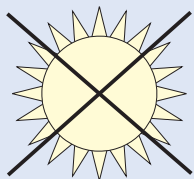
У разі підвищення температури тіла вживайте жарознижуючі



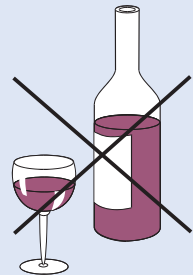
Забороно відвідування сауни



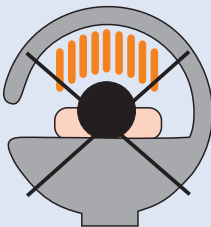
Уникайте сонячних променів



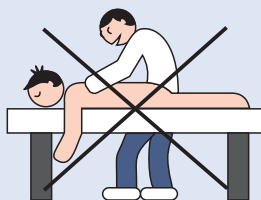
Не вживайте алкоголь



Забороно відвідування солярію



Відмініть сеанс масажу



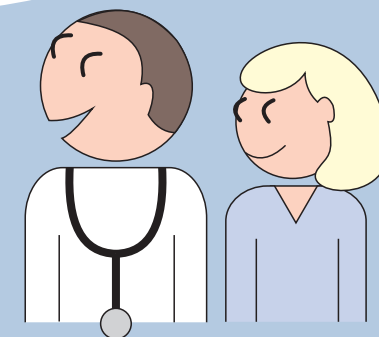
unicef
pro každé dítě

ХОЧЕМО ЧИМШВИДШЕ
ВАКЦИНУВАТИСЯ ПРОТИ
КОРОНАВІРУСУ



НЕ ЗАБУВАЙТЕ
ВАКЦИНУВАТИСЯ ВІД ІНШИХ
ТЯЖКИХ ЗАХВОРЮВАНЬ

Антигени потрапляють до організму і зумовлюють утворення антитіл. Таким чином імунітет захищає вакциновану людину від хвороби.



КОРИСТЬ ВІД ВАКЦИНАЦІЇ

Вакцинована людина захищає від інфекції не тільки себе, але і тих людей, які не можуть бути щеплені за станом здоров'я.

Щоб хвороба не поширювалася, необхідно вакцинувати 95 людей зі 100.

ОБОВ'ЯЗКОВА ВАКЦИНАЦІЯ

згідно календаря щеплення для дітей. Щеплення є обов'язовим для всіх громадян Чеської Республіки і для іноземців з візою тривалого перебування.

Вік	Доза	хвороба
3 місяці (9 тижнів)	1	дифтерія правець кашлюк
5 місяців	2	хіб-інфекція гепатит В
11 - 13 місяців	3	(вірусний гепатит В) поліомієліт
13 - 18 місяців	1	кір краснуха
5 - 6 років	2	епідемічний паротит
5 - 6 років	ревакцинація	дифтерія, правець, кашлюк
10 - 11 років	ревакцинація	дифтерія, правець, кашлюк поліомієліт
Регулярна ревакцинація проти правця через 10 - 15 років.		

За необхідності та за погодженням з лікарем дата вакцинації може бути перенесена. Вирішувати питання про неможливість вакцинації дитини за станом здоров'я повинен тільки лікар.

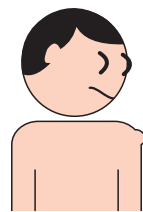
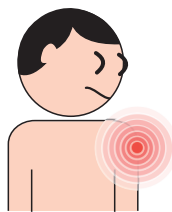
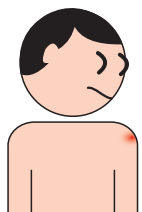
НАЙЧАСТІШІ РЕАКЦІЇ ПІСЛЯ ЩЕПЛЕННЯ

РЕАКЦІЯ НА МІСЦІ ІН'ЄКЦІЇ

почервоніння

болючість

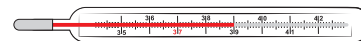
набряк



ЗАГАЛЬНА РЕАКЦІЯ ОРГАНІЗМУ

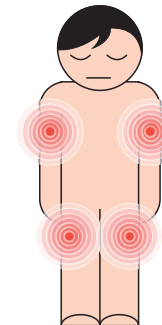
підвищення температури
(37°C - 37,9°C)

лихоманка (38°C - 39,9°C)



втомлюваність

головний біль



біль у суглобах



порушення з боку органів травлення

РЕКОМЕНДОВАНІ ЩЕПЛЕННЯ ЗА ЗАПИТОМ - запитайте у свого лікаря, що покриває страхова компанія

- Кліщовий енцефаліт
- грип
- коронавірусна інфекція (повне медичне страхування)
- пневмококова інфекція (захворювання дихальних шляхів)
- менингококовий енцефаліт
- ротавірусна інфекція (дитячі діарейні захворювання)
- інфекційні гепатити А та В
- папіломовірус - вакцинація для дівчаток 13-14 років та хлопчиків (повністю покриває медичне страхування)

РЕКОМЕНДОВАНІ ЩЕПЛЕННЯ ДЛЯ ПОДОРОЖУЮЧИХ ЗА КОРДОН

покриває медичне страхування

- в залежності від особливостей і місця перебування
- щеплення проводять в центрі вакцинації
- як приклад, вакцинація від гепатиту А і В, черевного тифу, холери, менингококової інфекції, жовтої лихоманки і малярії

ПРИ ТРАМВУВАННІ АБО УКУСІ ТВАРИН

- проти правця та сказу за рішенням лікаря

Якщо і з'являються, то проходять самостійно впродовж 3 днів. У разі незвичайної або більш тривалої реакції, зв'яжіться з дитячим чи практичним лікарем.