

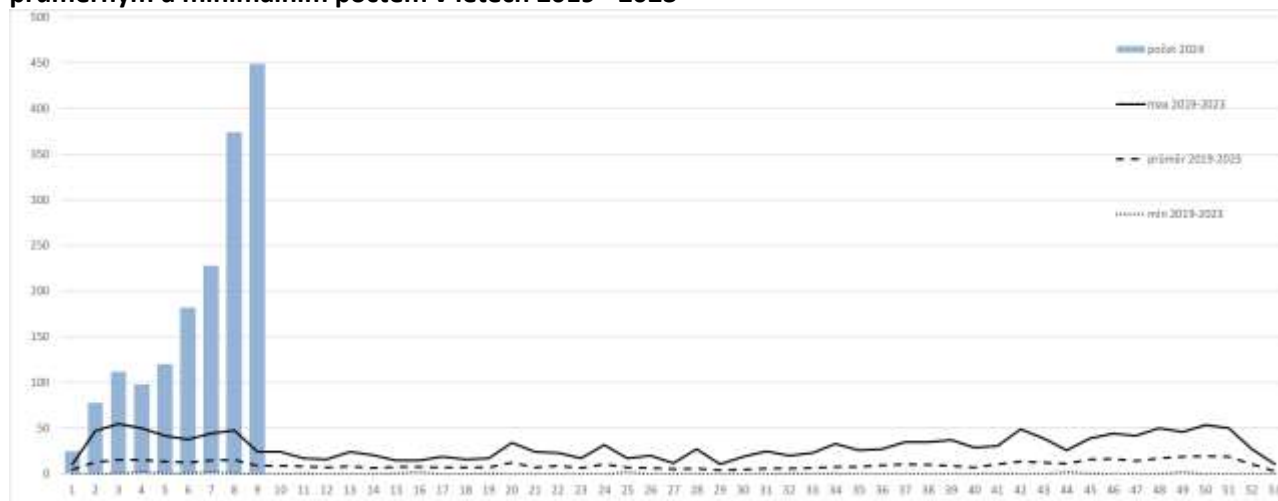
## Pertuse (černý kašel), dg. A37.0 v ČR od 1. 1. 2024 do 3. 3. 2024

- Do ISIN bylo v období od 1. 1. 2024 do 3. 3. 2024 nahlášeno celkem 1666 případů pertuse; z toho v 9. kalendářním týdnu bylo evidováno 449, nových případů; *tabulka č. 1, graf č. 1.*
- Onemocnění se vyskytuje ve všech věkových skupinách; *graf č. 2.*
- Onemocnění se vyskytuje ve věku 0 – 96 let, medián věku je 35 let.
- U dětí do jednoho roku života je v roce 2024 hlášeno již 36 případů onemocnění pertusí.
- Nejvíce případů onemocnění i nejvyšší nemocnost je ve věkové skupině 15 -19 let.; *graf č. 2, graf č. 3.*
- Nejvíce případů pertuse v roce 2024 hlásí kraje: Jihočeský (357x) a Středočeský (258x), následuje Vysočina (253x) a Pardubický (216x), nejméně případů hlásí Plzeňský (18x) a Karlovarský (5x).
- Nejvyšší nemocnost do 9. kalendářního týdne je v krajích: Jihočeský, Vysočina, Pardubický; *graf č. 4.*
- Kraje, které v tomto týdnu zaznamenaly nejvyšší nárůst počtu případů, jsou: Zlínský (o 214%), Ústecký (o 120%), Jihomoravský (o 78%); *tabulka č. 2.*

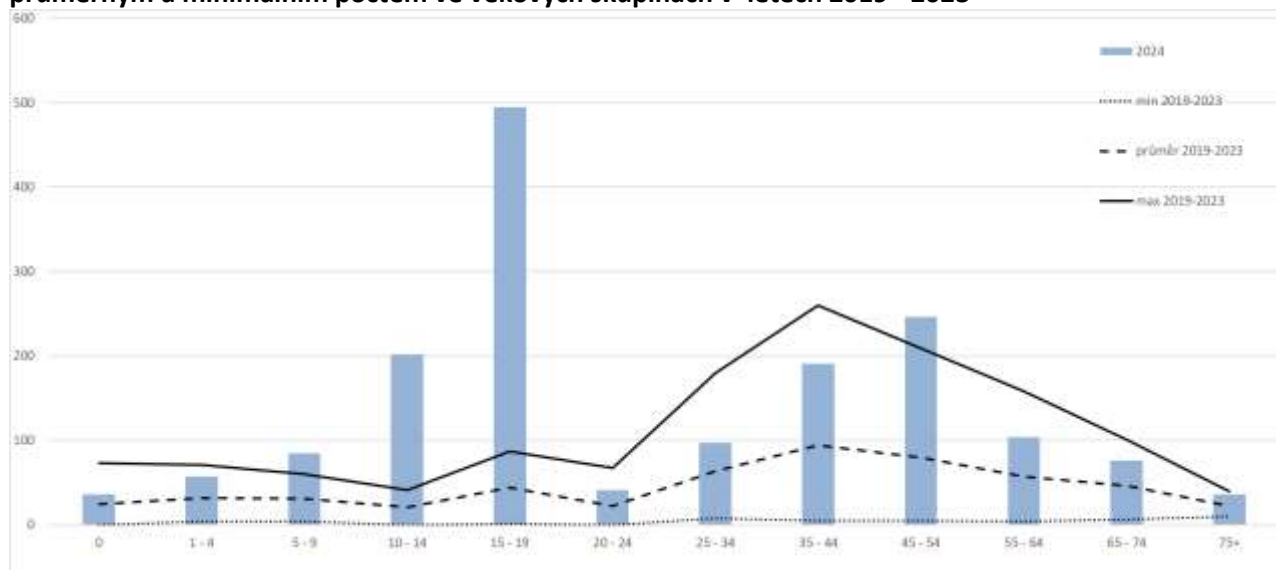
**Tabulka č. 1. – Pertuse, ČR, počet případů celkem a počet hlášených případů v kalendářním týdnu**

hlášení v roce 2024	kalendářní týden	kumulativní počet od 1.1.2024	hlášeno poslední týden
k 7.1.	1.	25	25
k 14.1.	2.	103	78
k 21.1.	3.	215	112
k 28.1.	4.	313	98
k 4.2.	5.	433	120
k 11.2.	6.	615	182
k 18.2.	7.	843	228
k 25.2.	8.	1217	374
k 3.3.	9.	1666	449

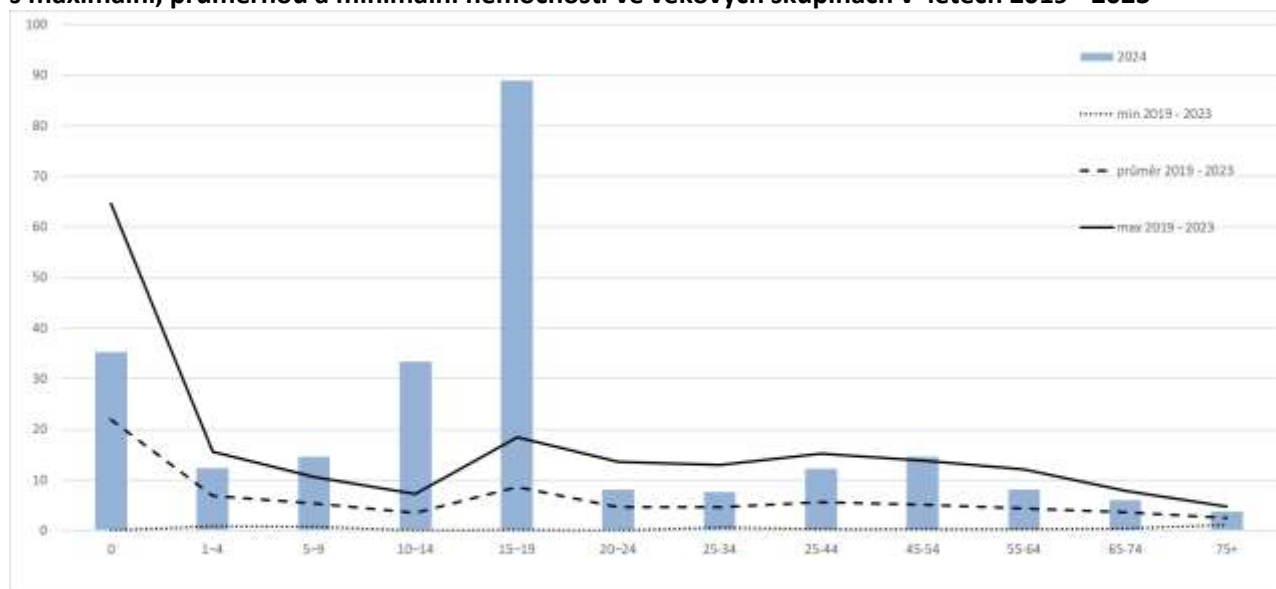
**Graf č. 1 – Pertuse, ČR, počet případů hlášených za kalendářní týdny roku 2024 v porovnání s maximálním, průměrným a minimálním počtem v letech 2019 - 2023**



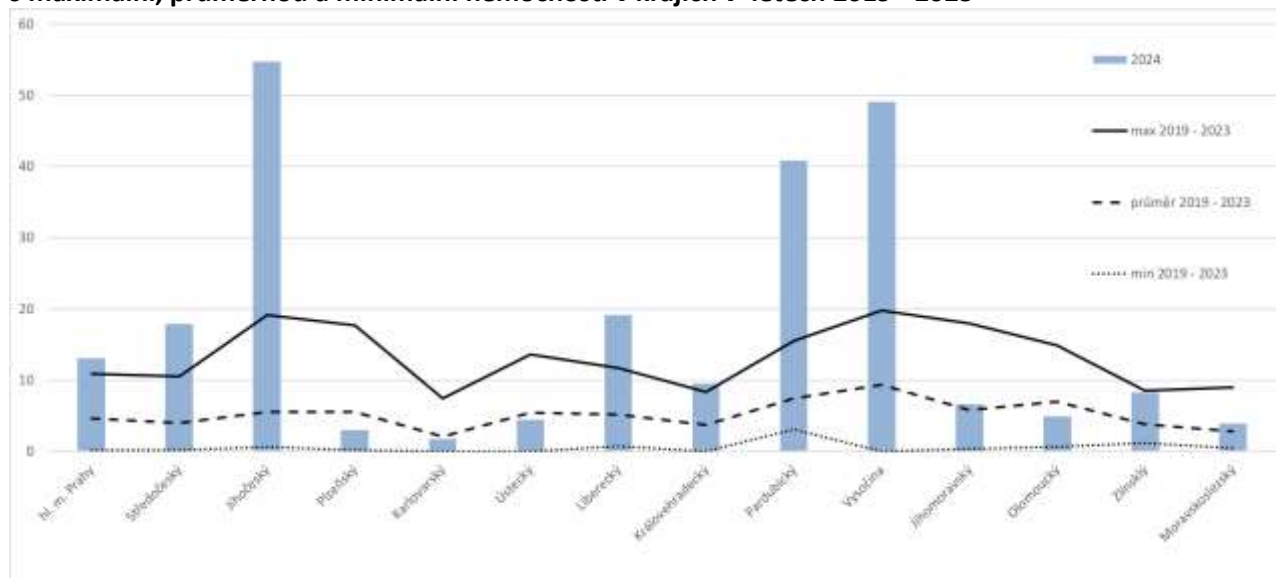
**Graf č. 2 – Pertuse, ČR, počty případů ve věkových skupinách hlášených v roce 2024 v porovnání s maximálním, průměrným a minimálním počtem ve věkových skupinách v letech 2019 - 2023**



**Graf č. 3 – Pertuse, ČR, nemocnost na 100 tis obyvatel ve věkových skupinách v roce 2024 v porovnání s maximální, průměrnou a minimální nemocností ve věkových skupinách v letech 2019 - 2023**



**Graf č. 4 – Pertuse, ČR nemocnost na 100 tis obyvatel v jednotlivých krajích v roce 2024 v porovnání s maximální, průměrnou a minimální nemocností v krajích v letech 2019 - 2023**



**Tabulka č. 2 – Pertuse, ČR, počty případů hlášených v jednotlivých kalendářních týdnech z krajů**

KRAJ/2024	1. k.t.	2. k.t.	3. k.t.	4. k.t.	5. k.t.	6. k.t.	7. k.t.	8. k.t.	9. k.t.	CELKEM v kraji/ČR
hl. m. Prahy	6	11	22	12	7	31	20	30	38	177
Středočeský	4	14	36	23	28	30	33	43	47	258
Jihočeský	3	10	13	16	18	39	68	79	111	357
Plzeňský	0	0	2	2	1	3	0	9	1	18
Karlovarský	1	0	0	1	0	1	0	0	2	5
Ústecký	1	0	3	2	3	7	4	5	11	36
Liberecký	1	3	3	3	2	8	10	36	20	86
Královehradecký	1	1	0	1	4	1	7	18	20	53
Pardubický	4	8	4	13	21	24	32	55	55	216
Vysočina	4	16	14	7	24	16	37	62	73	253
Jihomoravský	0	8	4	6	5	3	5	18	32	81
Olomoucký	0	5	2	3	0	7	2	5	7	31
Zlínský	0	1	3	6	1	2	6	7	22	48
Moravskoslezský	0	1	6	3	6	10	4	7	10	47
CELKEM v k.týdnu/2024	25	78	112	98	120	182	228	374	449	1666

Zdroj dat: ISIN, ČSÚ

Zpracoval: SZÚ odd. EPI a OB