



Motion Technologies

Podnik podporující zdraví 2020 - 2023

ZDRAVÁ SPOLEČNOST

- Psychické zdraví
- Fyzické zdraví
- Bezpečnost práce
- Dobrý zaměstnavatel
- Komunikace
- Zdravá a šťastná rodina
- Dobrý soused



Podpora zdraví na pracovišti – psychické zdraví

Etický ambasador



• Etická firma

- Etický ambasador - ITT zaměstnanec
- Přímo na pracovišti
- Řeší spory
- Podporuje etické chování

• ITT linka důvěry

- Bezplatná on-line linka
- 24 hodin denně
- Pomáhá v oblastech:
 - Mentální zdraví zaměstnanců
 - Poradenství v oblasti práva
 - Poradenství v oblasti financí

• Dárky

- k narozeninám
- K MDŽ
- K vánocům

• Vánoční večírek



My Ethics Champion Card

| | |
|-------------------------|--|
| Name | Radka Menšíková |
| Country | Czech Republic |
| Business Unit | HR Department, ITT Ostrava |
| Role | HR Specialist |
| Co pro mě znamená etika | rovné podmínky a fair play = spokojený zaměstnanec |



Motion Technologies – Ostrava



Podpora zdraví na pracovišti – fyzické zdraví

- Zdraví zaměstnanců
- Vitamíny na jaře a na podzim
- Očkování proti chřipce
- Saláty v jídelně
- Pitný režim
- Masážní poukázky
- Zdravotní boty
- Příspěvek na dioptrické brýle
- Soutěž „Do práce na kole“
- Zdravé pracovní prostředí
- Ambassador BOZP
- Proškolení zaměstnanci, kteří pomáhají ostatním rozumět důležitosti BOZP na pracovišti
- Pravidelné každodenní BOZP pětiminutovky



Aktivity pro zaměstnance a jejich rodiny

Podpora volnočasových aktivit dětí i dospělých zaměřených na zdravý životní styl

Příspěvek do cafeterie

- Wellness programy
- Cvičení
- Masáže

Akce

- Fotbalový turnaj
- Trampolíny pro celé rodiny
- Bowlingový turnaj pro firemní týmy
- Family day
- Aktivity pro děti zaměstnanců
- Dětský den
- Soutěže
- Mikuláš

March 11, 2024



Spolupráce se zdravotními pojišťovkami

- VZP a RBP
 - Den zdraví se zdravotními pojišťovkami
 - Měření nohou
 - Vitální kapacita plic
 - Novinky, co vše pojišťovny zajišťují pro své pojištěnce
 - Informace v časopise
-
- ČPZP
 - Poukázky pro podporu zdraví
 - Informace v časopise

Lidské zdroje a organizace práce

Zdravotní způsobilost zaměstnanců

- **MUDr. Martin Friedl**
- **ordinace 4x týdně přímo v závodě.**
- Vstupní lékařská prohlídka
- Periodickou lékařská prohlídka
- Mimořádná zdravotní prohlídka
- Výstupní lékařská prohlídka

Profesní způsobilost zaměstnanců

- Proces **zaškolení** na všechny pracovní pozice k získání a udržení profesní způsobilosti zaměstnanců.
- Zavedení systému **interních školitelů** a **patronů** pro **zaškolování nová**
- Tréninkové centrum ve výrobě
- Projekt Talenti a klíčoví zaměstnanci k rozvíjení své kariéry (od dělnických pozic až po management)
- **Proces hodnocení výkonu a stanovování plánů rozvoje**
- Poskytování první pomoci



March 11, 2024

ITT Holdings Czech Republic s.r.o.

STAFF TRAINING PLAN / PLÁN VZDĚLÁVÁNÍ ZAMĚSTNANCŮ

per period / na období: 4/2023 - 2/2024

| Druh VA | Počet zaměstnanců - INTERNÍ | Cena celkem | Počet zaměstnanců - EXTERNÍ | Cena celkem | Počet zaměstnanců - ALL | Cena celkem | Budget |
|----------------------------|-----------------------------|--------------|-----------------------------|-------------|-------------------------|--------------|-------------------|
| 1. Kurzy /školení /seminář | 2456 | 1 126 295,00 | 230 | 971 097,00 | 2686 | 2 097 392,00 | 2 700 000,00 |
| | | | | | | | 20% |
| | | | | | | | Rezerva |
| | | | | | | | 602 608,00 |

| | Zpracoval: | Schválil: |
|--------|-----------------|----------------|
| Jméno | Menšíková Radka | Bobrovská Haňa |
| Podpis | | |
| Datum | 28.04.2023 | 28.04.2023 |

Projekt ESF - dotace

Počet zaměstnanců: 94

Úspora v Kč: 100.000 Kč

18/4/2023

| PRIORITY | |
|---------------|--|
| 1 | Zákonná školení - povinná pro výkon práce |
| 2 | Školení - změny legislativy, zákonů, norem + certifikace |
| 3 | Školení - přímý dopad na výrobu |
| 4 | Školení - nepřímý dopad na výrobu |
| 5 | Školení - ostatní rozvojová |
| CELKEM | |

Komunikace a informovanost

- HR Bussiness partnerky
- Časopis 4x ročně
- Novinky z Rovinky 1x týdně
- Nástěnky
- Obrazovky ve výrobě

Setkávání vedení s mistry a middle managementem

- Setkávání 1x týdně
- Řeší se záležitosti, které se povedly
- Urgentní záležitosti
- Stoupla informovanost a rychlost řešení záležitostí a tak i spokojenost zaměstnanců

Spolupráce s odborovou organizací

- Setkávání 1x týdně
- Zápis s akčním plánem

Mimořádné situace Covid-19

Covid-19 - Ochrana zdraví zaměstnanců za mimořádných podmínek

System interní reakce

- Zaměstnavatel vypracoval postupy ochrany zdraví zaměstnanců pro případ zvýšení rizika šíření nakažlivých chorob, jakým jsou například Covid-19, respirační onemocnění, chřipkové epidemie apod.
- Covid -19
- Pokud obdržíme informaci, že náš zaměstnanec nebo zaměstnanec agentury je Covid-19 pozitivní:
 1. Informujeme vedení Ostravského závodu, vedoucího závodu, EHS a příslušné vedoucí
 2. Informujeme pozitivního zaměstnance a pošleme ho okamžitě domů (pokud je právě na směně)
 3. Kontaktujeme regionální hygienickou stanici (RHS), nebo RHS kontaktuje nás
 4. RHS nás informuje o dalším postupu, našich povinnostech, o karanténním postupu a testování a informuje zaměstnance o dalších krocích
 5. Připravíme dokumenty pro RHS (podrobné a kontaktní informace)
 5. Kontaktujeme úklidovou firmu a okamžitě zahájíme úklid a další organizační opatření
 6. Identifikujeme zaměstnance, kteří mohli být v kontaktu s inkriminovaným zaměstnancem (mírné riziko). Pokud jsou na směně, testujeme je antigenním testem
 7. Objednáme testy pro zaměstnance s mírným rizikem
 8. Informujeme zaměstnance s mírným rizikem o datu a místě testování
 9. O situaci a opatřeních informujeme všechny zaměstnance a odborovou organizaci prostřednictvím Novinky z roviny, nástěnek, případně e-mailem
 10. Informujeme vedení ITT o situaci, počtech a již zahájených opatřeních (denní a týdenní zprávy)
 11. V případě, že naroste počet pozitivně testovaných zaměstnanců nebo zaměstnanců v karanténě nebo začne růst počet Covid-19 pozitivních obyvatel v regionu Moravsko-slezského kraje vedení společnosti prostřednictvím rozhodnutí jednatele může zahájit další opatření k ochraně zdraví svých zaměstnanců, s cílem nešíření rizika a také zajištění plynulých dodávek zákazníkům, například plošné testování zaměstnanců a zaměstnanců firem pravidelně poskytujících servis uvnitř firmy.

Ochrana zdraví zaměstnanců za mimořádných podmínek

Covid-19 - Konkrétní hygienická, organizační a preventivní opatření

1. Měření teploty u vstupu do budovy
2. Zavedení plošné dezinfekci společných prostor
3. Nákup a distribuce roušek a respirátorů
4. Zavedení desinfekčních míst a nákup osobních desinfekčních prostředků pro zaměstnance
5. V případě nutnosti zavedení „home office“ u pozic, u kterých je to možné.
Používání zasedacích místností jako kanceláře s cílem snížení počtu setkávajících se zaměstnanců
6. Omezení osobních schůzek využití WebEx, Skype, telefonu, či emailu
7. O situaci a opatřeních informujeme všechny zaměstnance a odborovou organizaci prostřednictvím Novinky z roviny, nástěnek, případně e-mailem
8. Informujeme vedení ITT o situaci, počtech a již zahájených opatřeních (denní a týdenní zprávy)

Respirační onemocnění a chřipková epidemie - Konkrétní hygienická, organizační a preventivní opatření

Pokud obdržíme informaci od lékaře preventivní závodní péče nebo od KHS, že v regionu nebo na našich pracovištích dochází ke zvýšenému šíření respiračních onemocnění nebo chřipkové epidemie:

1. Informujeme vedení Ostravského závodu, vedoucího závodu, EHS a příslušné vedoucí
2. Zahájíme systém příslušných opatření
3. O situaci a opatřeních informujeme všechny zaměstnance a odborovou organizaci prostřednictvím Novinky z roviny, nástěnek, případně e-mailem
4. Informujeme vedení ITT o situaci, počtech a již zahájených opatřeních (denní a týdenní zprávy)



Covid-19 - Ochrana zdraví zaměstnanců za mimořádných podmínek

Motivace zaměstnanců k očkování

- Víkendový lázeňský pobyt pro dvě osoby v lázních Slatinice u Olomouce
- Po očkování den placeného volna

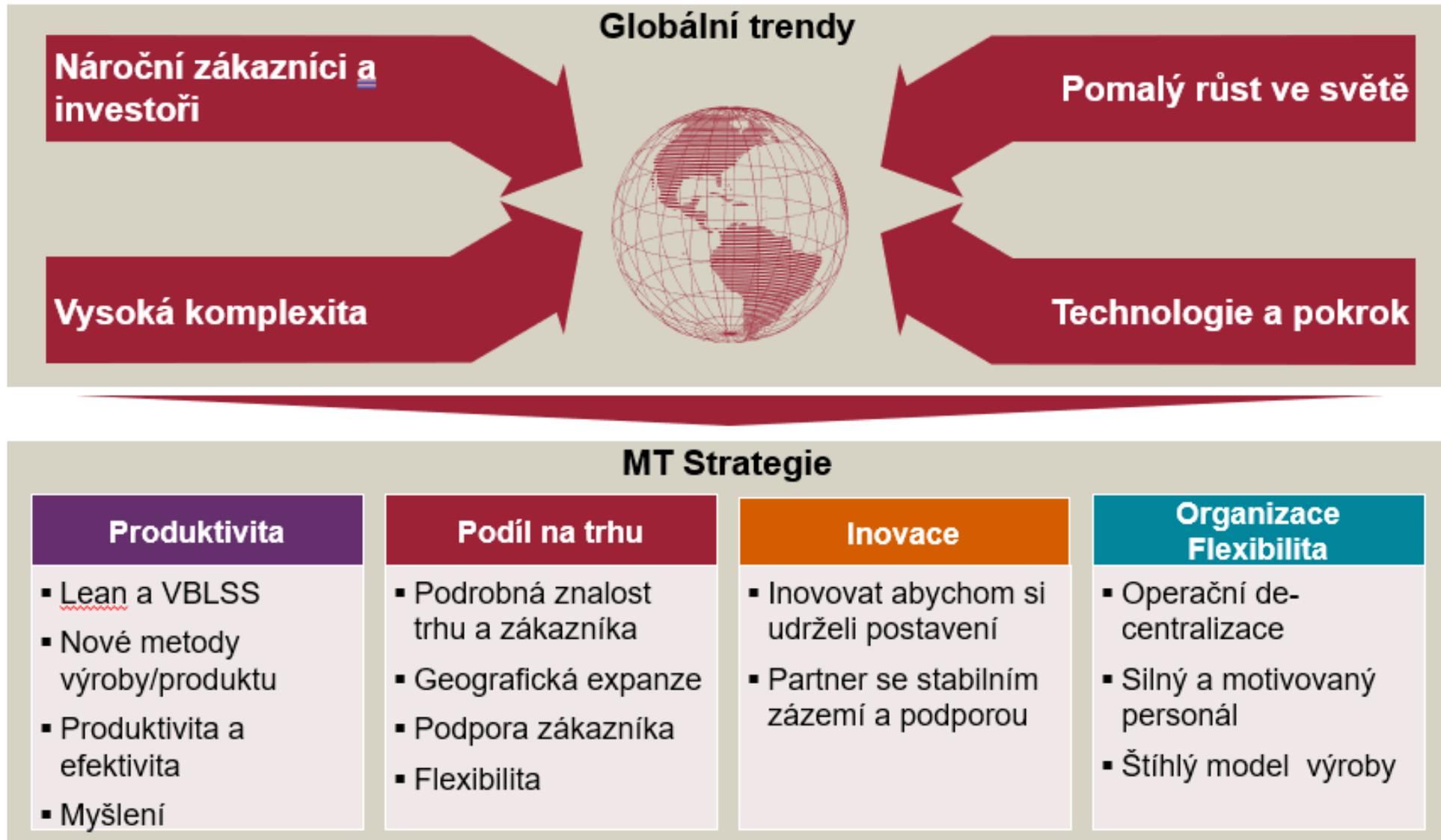
Další opatření

- Testování v areálu firmy, v pracovní době
- V případě nákazy zaměstnanců - telefonický kontakt ze strany HR, obava o zdraví
- Vytvoření týmů A a B, aby se navzájem neohrožovali a výroba se nezastavila
- Pro zaměstnance na Home office fotografická soutěž, e-maily HRM, aby se necítili doma sami
- Výroba vlastní desinfekce
- Soutěž o šití originálních roušek



Společenská zodpovědnost firmy – dobrý soused

ITT WAY – strategie společnosti



Certifikace

Společnost je držitelem certifikátů:

IATF

ISO 45000:2018

ISO 14001:2015

ISO 9001

IRIS



ZÁSADY O ZDRAVÍ, BEZPEČNOSTI A ŽIVOTNÍM PROSTŘEDÍ

ITT - Value Center Motion Technologies, je skupina operující mezinárodně v sektoru automobilové výroby a R&D, návrhů, výroby a prodeje brzdných destiček a tlumičů v souladu s ceněným respektem, zodpovědností a integritou a firemní politikou společnosti ITT Corporation. Tato skupina zavedla a má v úmyslu zachovat Systém kontroly pro bezpečnost, zdraví a životní prostředí (HSE) v souladu s normami OHSAS 18001 a ISO 14001 (v tomto pořadí), aby zajistila, že zájmy investora byly naplněny v souladu se všemi standardizovanými provizemi, vazbami a aplikovanými specifikacemi dle HSE.

Vedení společnosti, jenž má k dispozici dostatečné lidské, technické a hospodářské zdroje, se zavazuje k :

- pokračujícímu vývoji zlepšování výkonnosti dle norem HSE, které zahrnují veškerou strukturu společnosti;
- používání těch nejlepších dostupných postupů, které zahrnují Zásady o zdraví, bezpečnosti a životním prostředí, jenž platí pro každý přístup a zabraňují vzniku zranění, nemocem z povolání a znečištění prostředí;
- spravovat tím nejlepším způsobem významné aspekty životního prostředí ekologicky udržitelným přístupem;
- pokračování ve výzkumu a vývoji nových výrobků a procesů, které splňují požadavky zákazníka a současně zaručují menší dopad na životní prostředí a méně rizika pro zdraví a bezpečnost všech zainteresovaných stran
- vést zaměstnance uvědomělé a motivované ve struktuře organizace a v problémech, které se týkají zdraví a bezpečnosti na pracovišti a životním prostředí, provádět pravidelnou kontrolu stupně povědomí, pravidelně ověřovat jejich uvědomění,
- pokračování v činnosti, jenž zapojuje vnější strany, zejména dodavatele a zhotovatele, s cílem zaručit výrobky vynikající kvality a snížit dopad na zdraví, bezpečnost a životní prostředí vyplývající z prováděné pracovní činnosti.

Aby bylo zajištěno dodržování těchto zásad, společnost by měla:

- dříve vyhodnocovat rizika zdravotní, bezpečnostní a rizika životního prostředí, jenž mají dopad na nové výrobky, procesy, systémy, stroje, látky a materiály;
- informovat, instruovat a cvičit externí zaměstnance tak, že veškeré pracovní aktivity, jenž se provádějí v rámci pozorování procedur, jsou vedeny zodpovědně a správně vyhledem k bezpečnosti a ochraně prostředí;
- vhodně kontrolovat všechny činnosti a činnosti týkající se životního prostředí, plně v souladu s národními a místními zákony a předpisy;
- stanovit a přezkoumat cíle a úspěchy ve zlepšení výkonnosti týkající se zdraví, bezpečnosti a životního prostředí a definovat systémy pro měření shodně dosažených úrovní;
- vykonávat vůči zúčastněným stranám iniciativy, které jsou nezbytné pro rozvoj povědomí o zdraví, bezpečnosti a životním prostředí, také prostřednictvím distribuce tohoto dokumentu.

Všichni ředitelé a zaměstnanci, podle kompetencí a kvalifikací, jsou zodpovědní za dosažení zásad a cíle uvedené v tomto dokumentu, takže jsou nedílnou součástí těchto aktivit.

Luca Sav

Rev. 3 of Dec. 20th, 2011

Dobrý soused

- V Covidu – firma darovala roušky pro domov seniorů
- Podpora mobilního hospice
- Pravidelná setkávání setkání se zástupci regionu a okolních obcí
- Exkurze pro žáky a studenty škol z regionů
- Projekt (2022) zaměřený na snížení emisí pachových látek kompletní náhradou stávajícího proti zápachového zařízení. Způsob snižování pachové zátěže byl vybrán rovněž na základě kladných referencí a zkušeností (např. ČOV Praha a Banská Bystrica, lisovna řepkových semen Leopoldov, apod.)



Podpora zdraví na pracovišti

Pracovní prostředí

Kontrola provozu

- na týdenní bázi prováděna prohlídka závodu skupinou zaměstnanců (zastoupení řadových zaměstnanců, technika BOZP, personálním oddělením, vedoucí výroby, úseku kvality a technického oddělení)
- monitorování pracovního prostředí a následně k vytipování oblastí pro zlepšení

Projekt Zlepšovacích návrhů

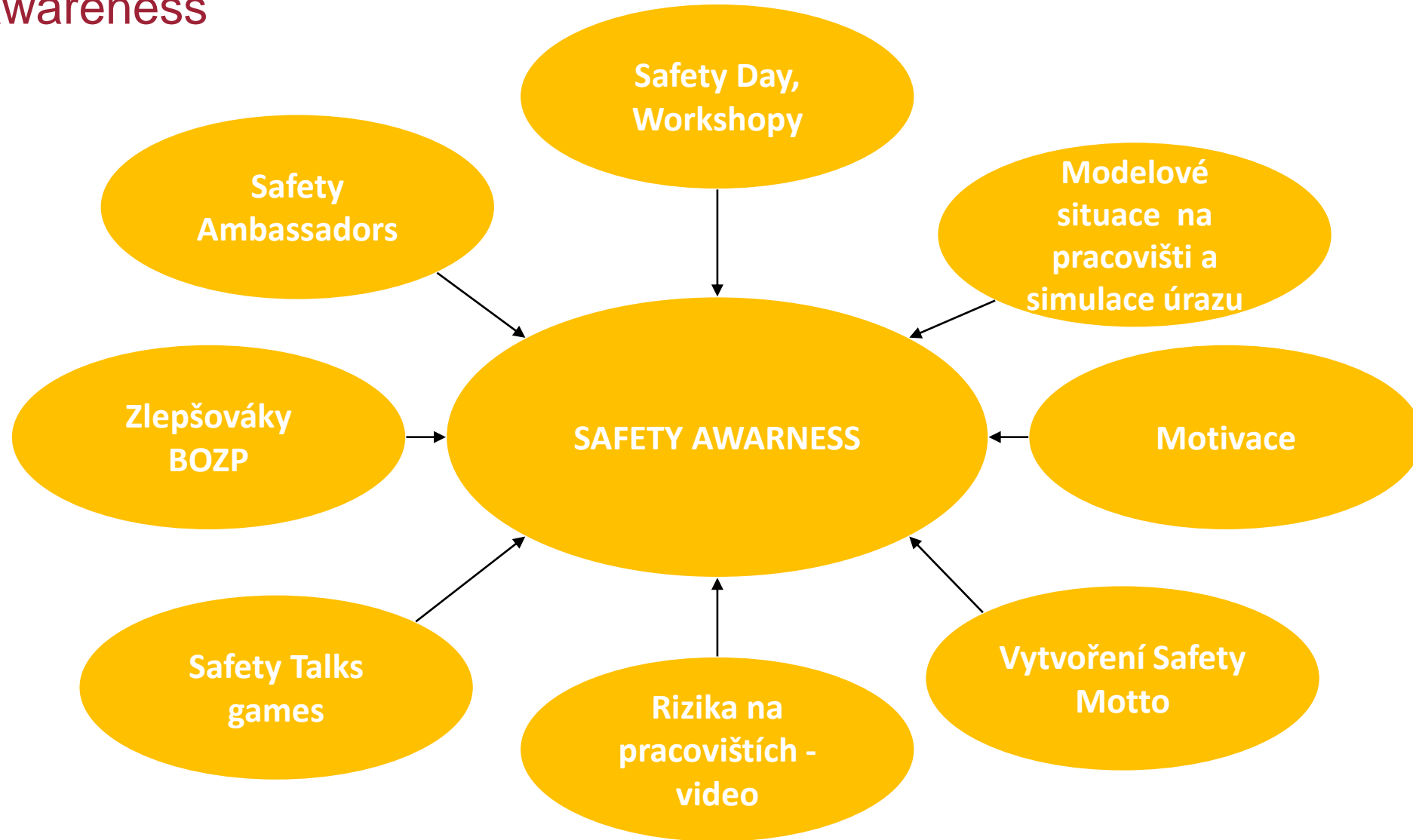
- Vedení řeší zlepšovací návrhy
- Zlepšovatel čtvrtletí, Zlepšovatel roku
- Roste zájem zaměstnanců o zlepšování pracovního prostředí

Safety Awareness

- Pozitivní motivace k bezpečnosti práce

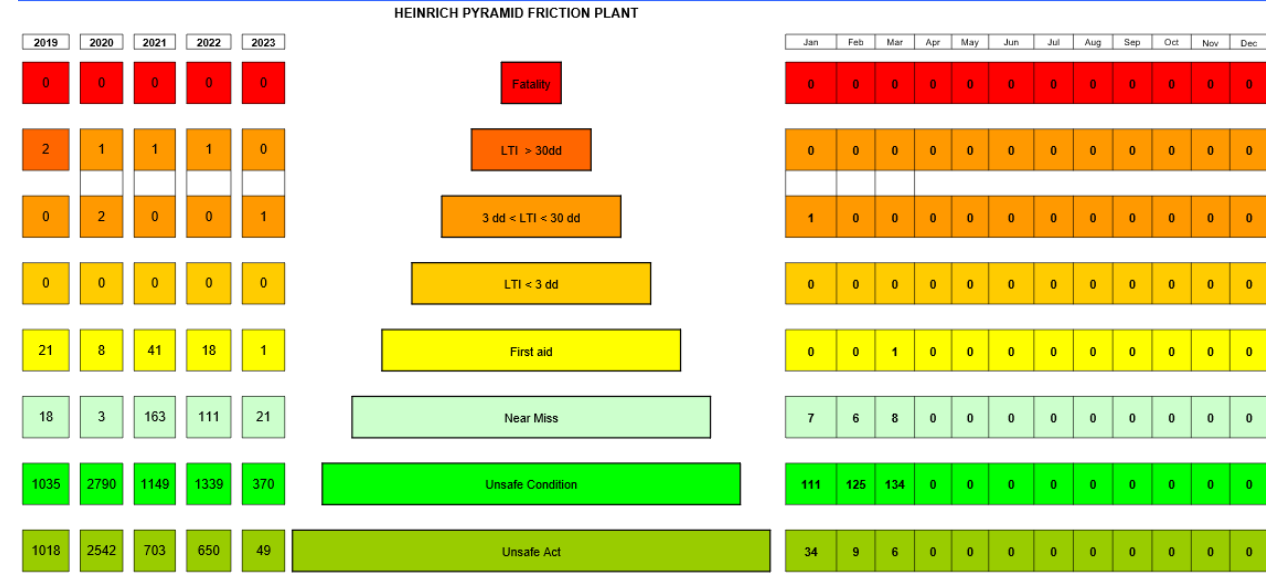


Safety Awareness



Sledované ukazatele

- Úrazovost, závažnost a skoro-nehody
- Fluktuace a její důvody (pracovní prostředí, zátěž..)
- Nemocnost (dlouhodobá, krátkodobá)



Na základě hodnocení výše uvedených ukazatelů spolupracuje tým zaměstnanců pod vedením HR a EHS:

- na projektu Zdravá společnost
- na snížení prašnosti a hlučnosti ve výrobním prostředí
- na zlepšení ergonomie pracovišť
- na zvýšení angažovanosti zaměstnanců v oblasti zlepšování pracovního prostředí, ochraně životního prostředí a

BOZP

Osobní ochranné pomůcky zaměstnancům „na míru“

1. Ochranné dioptrické brýle:

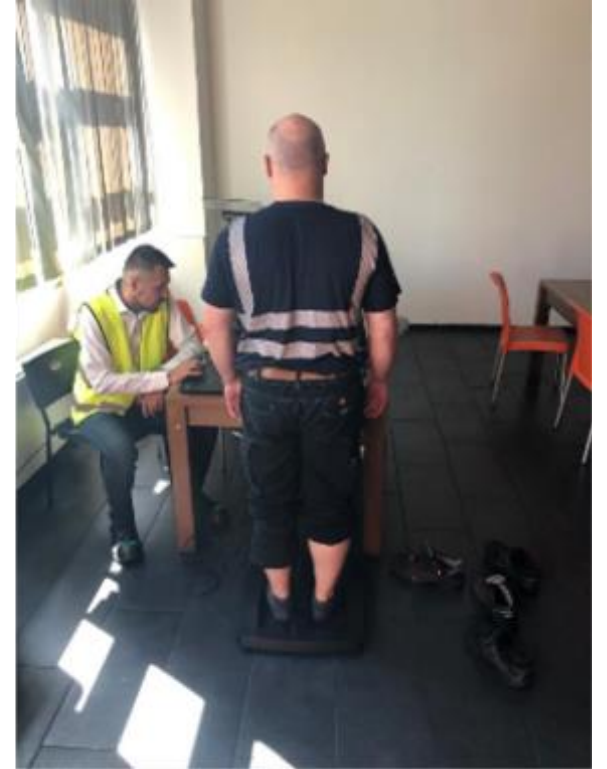
- plně hrazeno zaměstnavatelem,
- 1 x 2 roky,
- spolupráce se společností OPTIA,
- 10 druhů obrouček s bočními ochrannými krytkami,
- odborné vyšetření optikem,
- výroba ochranných dioptrických brýlí dle naměřených parametrů a požadovaných vlastností.



Osobní ochranné pomůcky zaměstnancům „na míru“

2. Ochranná zdravotní obuv:

- plně hrazeno zaměstnavatelem,
- 1 x 2 roky,
- spolupráce se společností EJENDALS,
- skenování chodidel a rozložení zátěže,
- výběr obuvi dle naměřených hodnot,
- výroba ochranné obuvi a ortopedických vložek na míru.



Kategorizace – přeměření rizikových faktorů

1. FRICTION:

- celé oddělení FINITURA a část oddělení Lisy (malá a velká lakovna),
- přeměření rizikových faktorů LSZ, PP, CFZ, hluku a vibrací v roce 2023 (naposledy rok 2015),
- SZÚ,
- přesné stanovení kategorií práce na základě změn ve výrobě (technologie, objem a normy výroby).

2. KONI:

- celá divize KONI,
- přeměření rizikových faktorů LSZ, PP, CFZ, hluku a vibrací v roce 2021 (naposledy rok 2015),
- SZÚ,
- přesné stanovení kategorií práce na základě změn ve výrobě (technologie, objem a normy výroby).

Ergonomie pracovišť

1. KONI:

- provedena analýza pracovní pozice Operátora výroby na lince 2 Finální montáže.
- spolupráce se společností ErgoCzech,
- pořízení posouvacího stolu na pracoviště CNC pro ulehčení manipulace s trubkami.

The image shows a screenshot of an ergonomic audit report titled "ERGNOMICKÝ AUDIT". The report includes a header with the company logo "ErgoCzech" and a table of findings. The findings are categorized by risk level (1-3) and type (e.g., "Pracovní postava", "Pracovní prostředí"). A human figure is shown with red markers indicating areas of concern. The report also includes a section for "REKOMENDACE" (Recommendations) and a "Závěr" (Conclusion) section.



Ergonomie pracovišť

2. FRICTION:

- projekt „pomocné jeřábky na pracoviště Příprava“,
- projekt „pomocné zdviže táčů na oddělení Lisů“,
- projekt „pomocných jeřábků na balící linky“,
- projekt „pomocné manipulační techniky na sklad Přípravy“.

