

Základní informace o onemocnění

Škrkavka mývalí (Baylisaskarióza)

Výskyt: Hlístice *Baylisascaris procyonis* (škrkavka mývalí) je parazitická hlístice mývala severního, která je běžná ve svém původním areálu v Severní Americe. Mýval severní byl do Evropy zavlečen a v současné době se hojně vyskytuje ve většině evropských států. Nejpočetnější populace žijí ve středním Německu. Promořenost populace mývalů škrkavkou se prozatím zdá být nižší než v původním areálu rozšíření.

Mýval severní (*Procyon lotor*) je na seznamu invazivních nepůvodních druhů, v České republice má dvě hlavní centra výskytu: západní Čechy a níva řeky Moravy. Aktualizované mapy jeho výskytu jsou k dispozici [zde](#).

Škrkavkou mývalí se mohou nakazit lidé i řada dalších zvířat, včetně psů. Lidské infekce jsou vzácné, mohou ale být závažné. Postiženou skupinou jsou vzhledem k mechanismu přenosu nejčastěji děti. Na výskyt parazitů u mývalů severních v Belgii a na závažnost nemocnění upozornily v červenci 2024 stránky [ProMED](#) (The Program for Monitoring Emerging Diseases).

Příznaky a symptomy: Člověk je náhodným hostitelem, což znamená, že může dojít k infekci vajíčky parazita, která byla většinou náhodně spolknuta, ze kterých se ve střevě uvolňují larvy. Ty pak migrují mimo střevo, ale v hostiteli nedokončí svůj životní cyklus. Dospělí červi se ve střevě nakaženého člověka nevyvíjejí a tedy ani nejsou následně vylučována vajíčka. Klinický obraz závisí na počtu a umístění larev v těle.

Nespecifické příznaky zahrnují nevolnost, horečku a letargii. Specifické klinické projevy se liší v závislosti na dávce a umístění migrujících larev v těle:

- nervová larva migrans se často projevuje jako akutní meningoencefalitida; příznaky zahrnují slabost, nekoordinovanost, ataxii, podrážděnost, záchvaty, změnu duševního stavu, stupor a/nebo kóma; odhaduje se, že 5-7 % larev pronikne do mozku;
- oční larva migrans se může projevit jako difuzní jednostranná subakutní neuroretinitida, světloplachost, zánět sítnice a/nebo slepota (obvykle jednostranná); tento projev se může vyskytnout samostatně nebo s neurální larva migrans;
- viscerální larva migrans může být spojena s makulární vyrážkou, bolestí břicha, hepatomegalií (zvětšení jater) a pneumonií; larvy mohou způsobit zánětlivé reakce v orgánech a poškození tkání, kožní infekce a záněty.

Podobné příznaky může vyvolat řada dalších parazitických hlístic, ale klinický průběh baylisaskariózy je často závažnější (larvy jsou větší, dále se líhnou a zvětšují, což vede k rozsáhlé reakci a poškození centrální nervové soustavy, srdce a dalších vnitřních orgánů) a může vést i ke smrti nebo trvalému postižení nemocného. Některé infekce baylisaskariózy mohou mít subklinický nebo asymptomatický průběh.

Inkubační doba: Obvykle 1 až 4 týdny.

Původce: Larvální stádia škrkavky mývalí *Baylisascaris procyonis*.

Zdroj nákazy: Infikovaný mýval severní (vzácně pes), který vylučuje vajíčka stolicí. Vajíčko ve vnějším prostředí 2-4 týdny dozrává a zůstává infekční po dobu několika měsíců až let. Člověk se nakazí náhodně, když pozře infekční vajíčka z prostředí.

Přenos: Orálně-fekální; ze zralých vajíček, která byla většinou náhodně spolknuta, se ve střevě uvolňují larvy, které pak migrují mimo střevo.

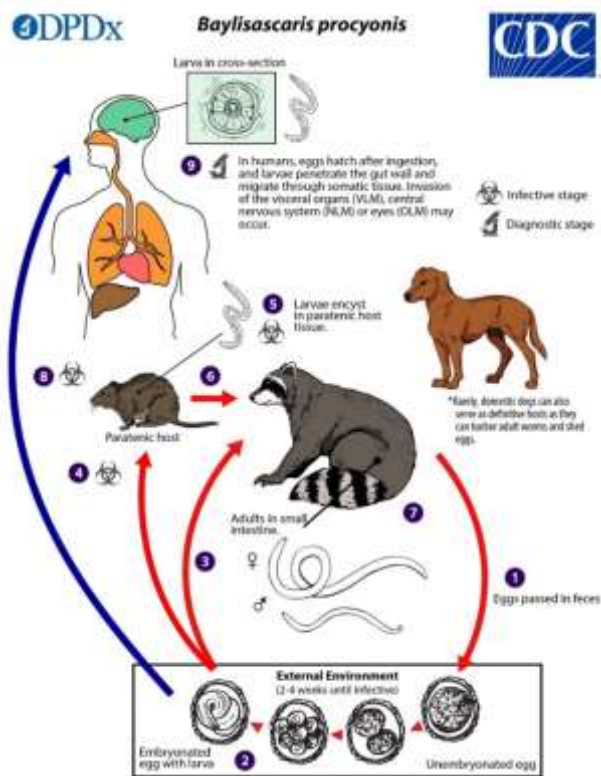
Prevence:

- zabránit dalšímu šíření druhu a udržovat mývalí populace mimo obydlené oblasti;
- mývaly nekrmit ani jinak podporovat pobyt mývalů kolem lidských sídel;
- důsledně dodržovat osobní hygienu;
- nekonzumovat neomytou syrovou zeleninu a ovoce, včetně lesních plodů;
- před a po manipulaci s potravinami si umýt ruce vodou a mýdlem;
- pravidelně odčervovat psy.

Zdroje informací:

1. <https://www.cdc.gov/baylisascaris/about/>
2. <https://www.cdc.gov/baylisascaris/causes/>
3. <https://www.ncbi.nlm.nih.gov/pmc/articles/PMC7101099/>
4. <https://www.ivis.org/library/companion-and-exotic-animal-parasitology/baylisascaris-procyonism-dogs>
5. https://portal.nature.cz/cs/w/druh-34375?p_1_back_url=%2Fhledej%3Fq%3Dm%25C3%25BDval#/
6. Mináriková T., Šíma J., Poledník L., Čamlík G., Poledníková K.: Návrh opatření snižujících vliv invazních šelem na faunu České republiky, ALKA Wildlife, 2015

Obrázek č. 1: Cyklus škrkavky mývalí



zdroj obrázku: <https://www.ivis.org/library/companion-and-exotic-animal-parasitology/baylisascaris-procyonism-dogs>