

EXTERNÍ HODNOCENÍ KVALITY

PT#M/5-1/2025, EHK 1461

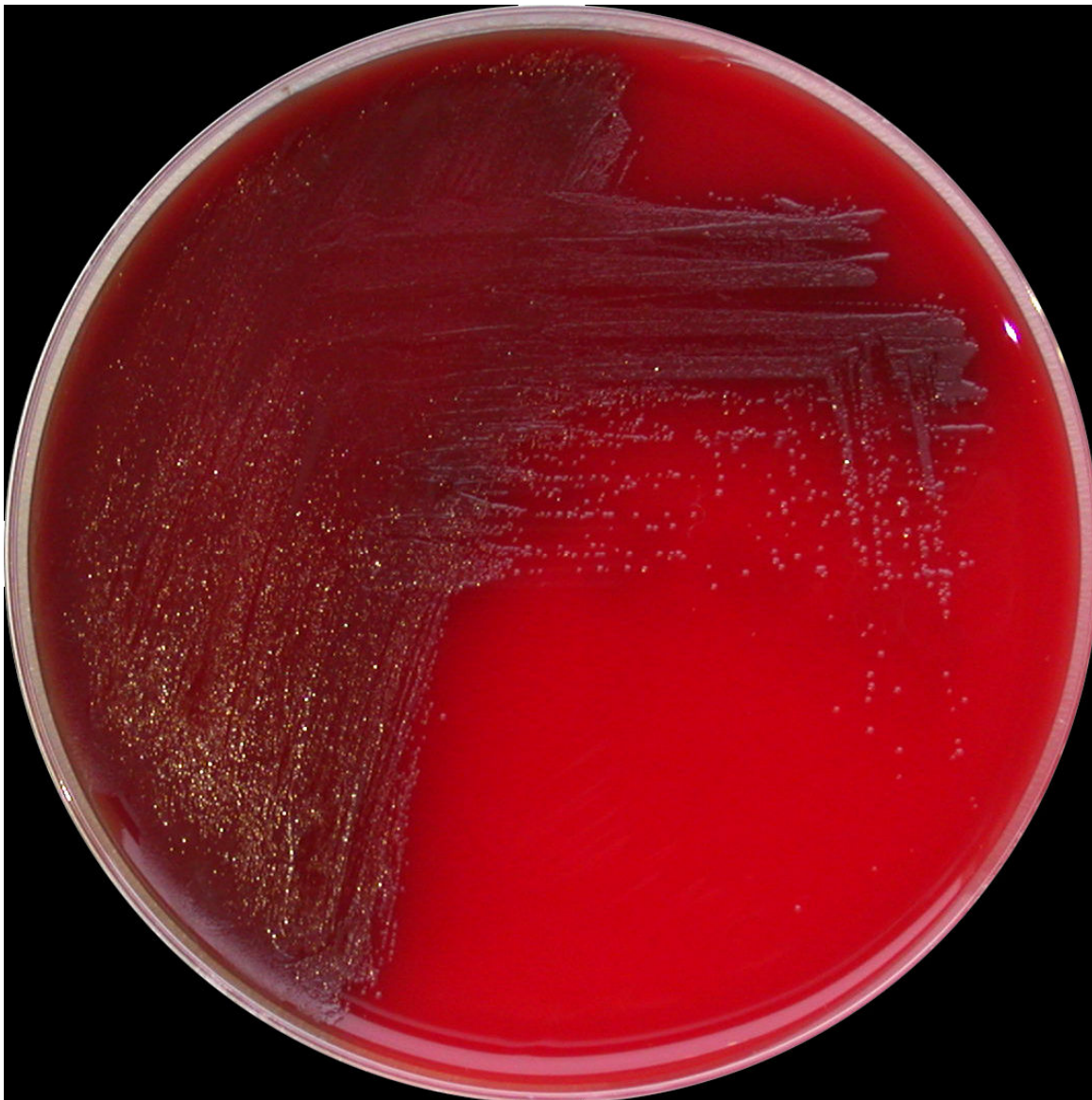
Očekávané výsledky - Bakteriologická diagnostika

Legendy a úkoly k jednotlivým vzorkům:

1. Izolát z výtěru z nosohltanu od pacienta s kašlem, který nereaguje na léčbu antitusiky.

Úkol: edukativní vzorek (nehodnotí se).

Bordetella holmesii

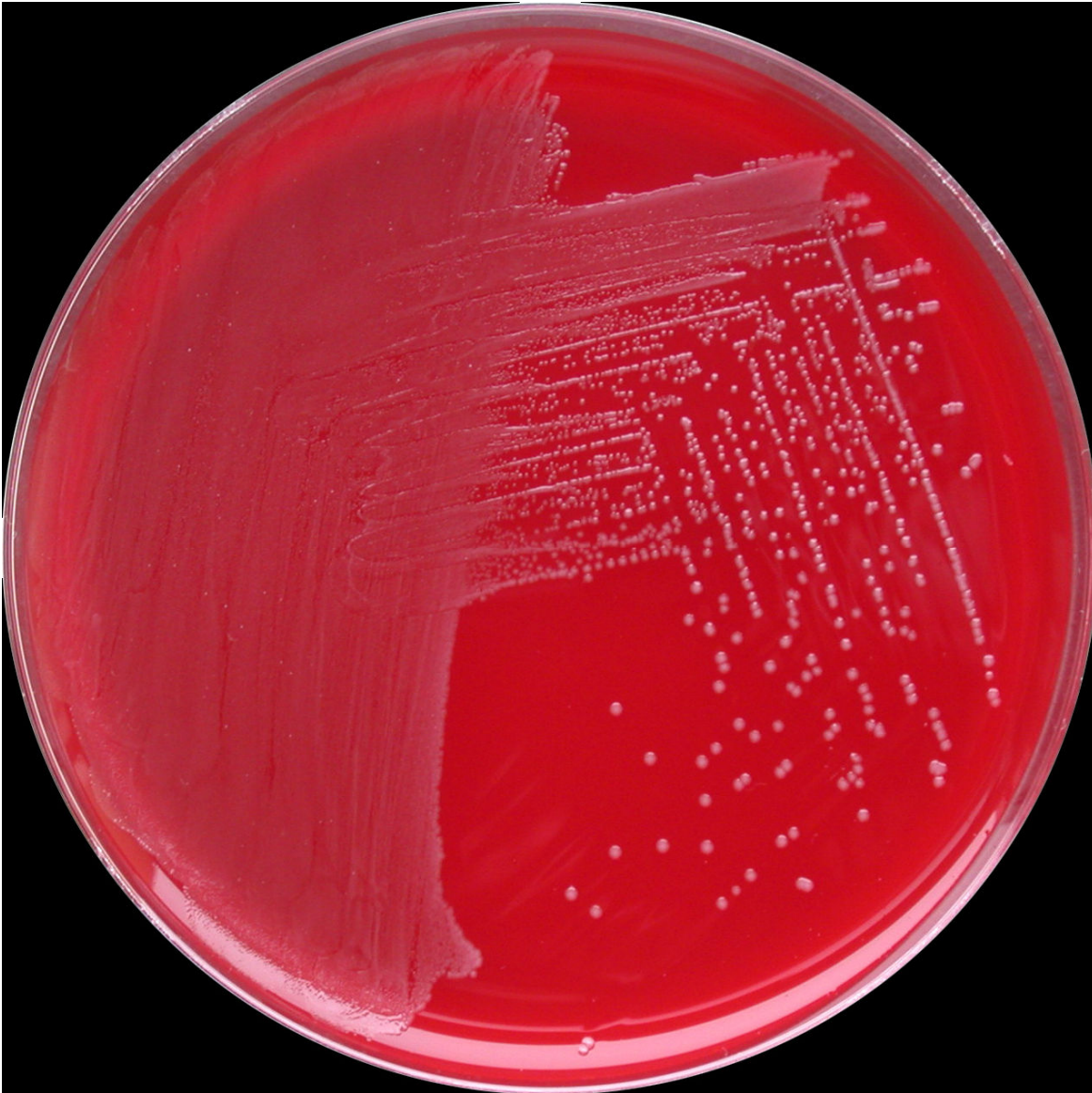


Obr. 1. Columbia agar, 36°C, 72h.

2. Izolát z likvoru od 75leté pacientky s hnisavou meningitidou.

Úkol: určit signifikantního patogena.

Listeria monocytogenes



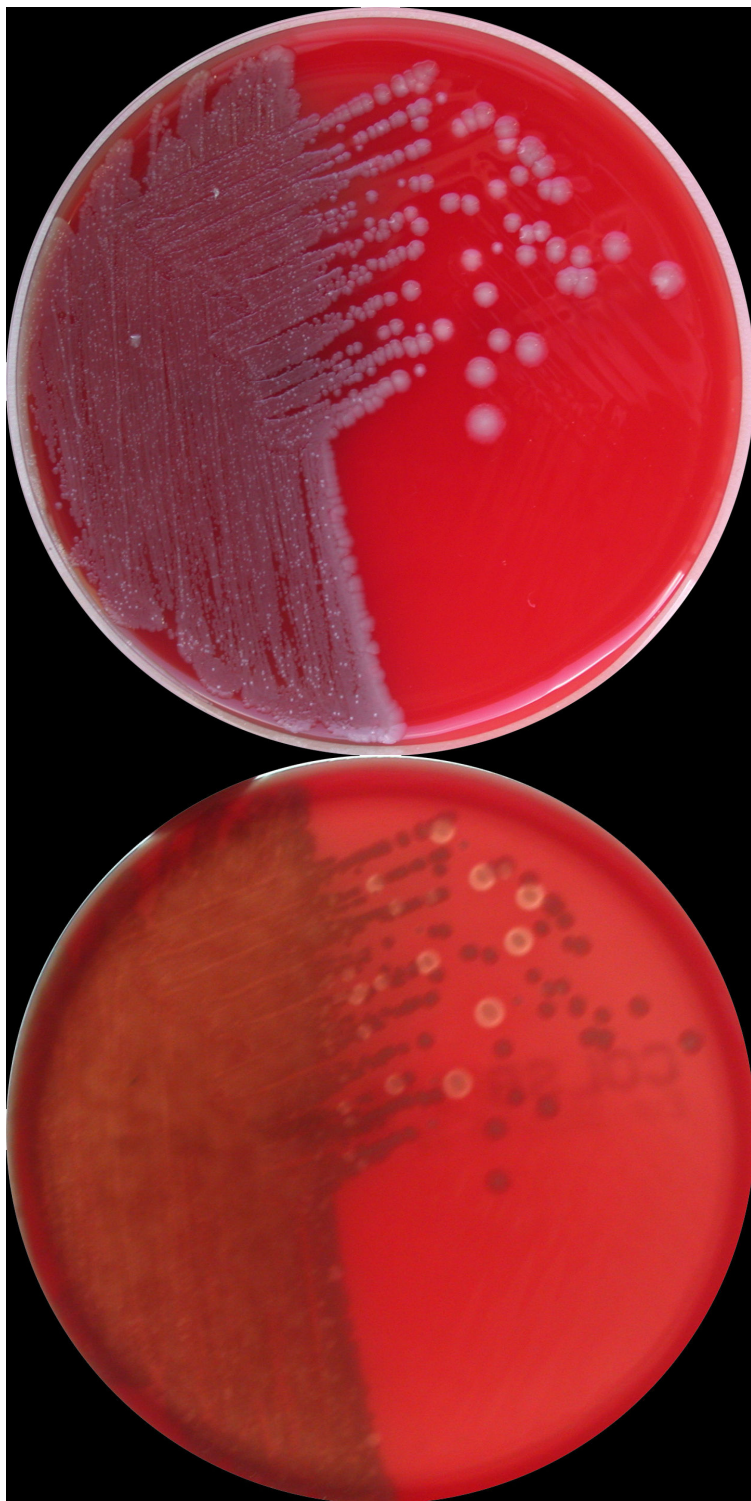
Obr. 2. Columbia agar, 36°C, 24h.

3. Stolice od 2letého dítěte s vodnatým průjmem.

Úkol: určit signifikantního patogena

Escherichia coli O145

Vzorek dále obsahoval: *Escherichia coli*, *Enterococcus faecalis*

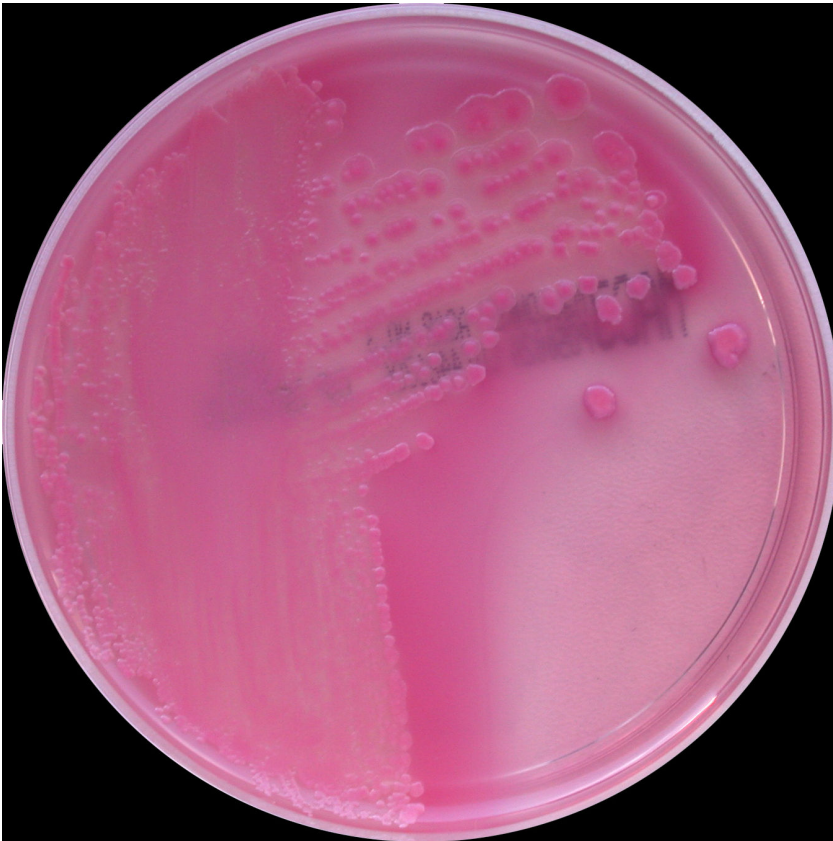


Obr. 3. Columbia agar, 36°C,
aerobně, 24h.

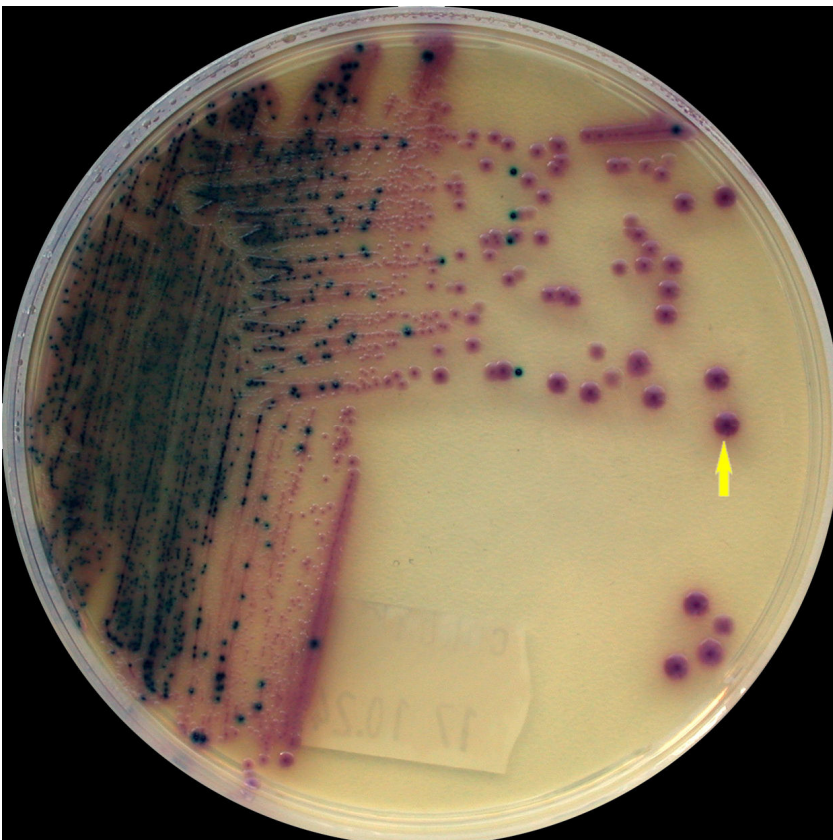
a) Foceno při dopadajícím světle

b) Foceno v protisvětle

Kolonie *E. coli* O145 jsou velké
nehemolytické



Obr. 4. MacConkey agar, 36°C, aerobně, 24h.

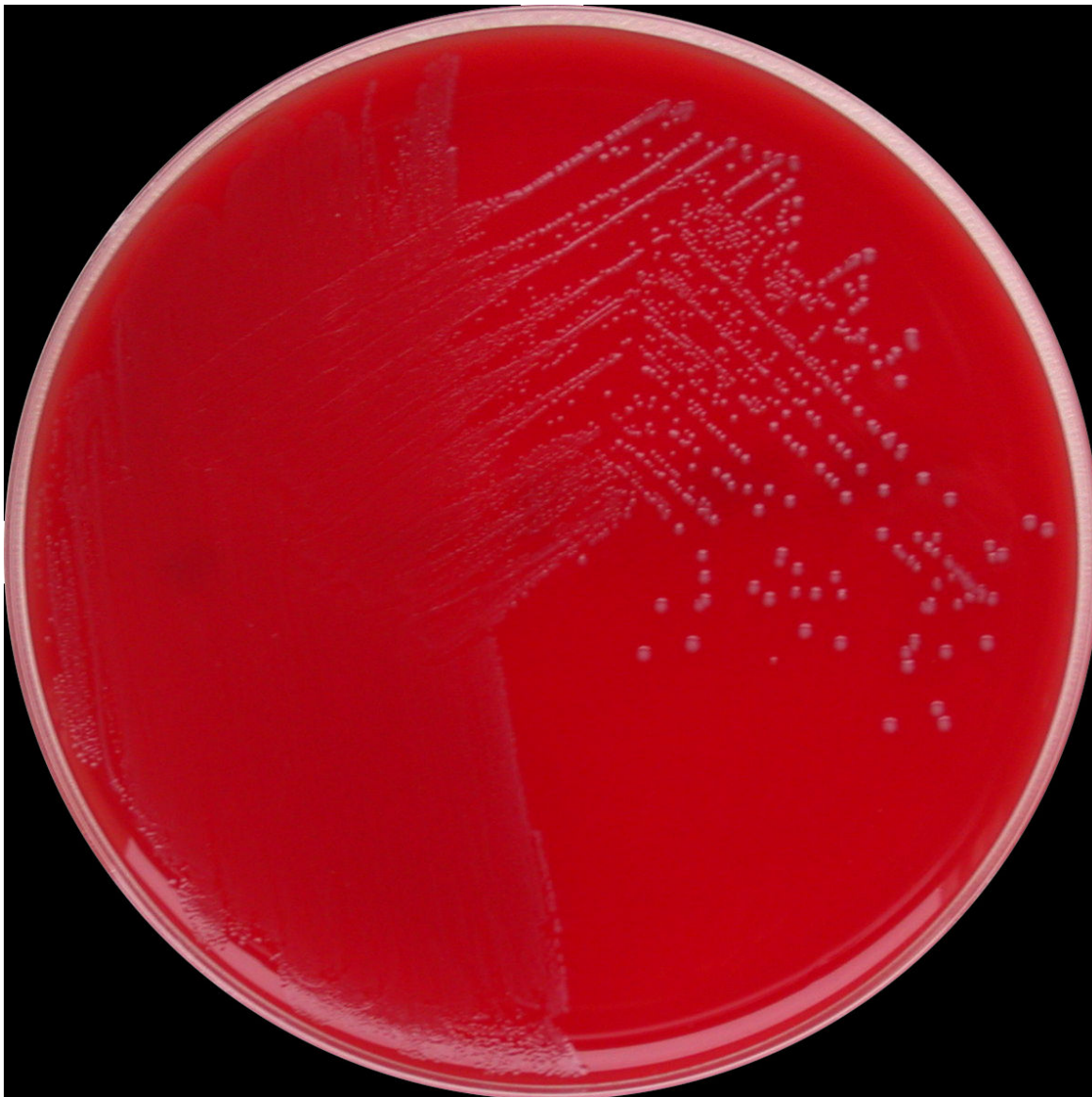


Obr. 5. Chromo agar, 36°C, aerobně, 24h. Kolonie *E. coli* O145 označena šipkou.

4. Izolát z hemokultury od pacienta s onkologickým onemocněním.

Úkol: určit signifikantního patogena a vyšetřit citlivost k těmto antibiotikům: vankomycin (VAN), tigeckylin (TGC).

Enterococcus faecalis



Obr. 5. Columbia agar, 36°C, 24h.

Rozmezí inhibičních zón naměřené v NRL pro antibiotika (5 měření, disková difuzní metoda EUCAST): VAN_(5μg): 14–15 mm; TGC_(15 μg): 21-22 mm.

Hodnoty MIC naměřené v NRL pro antibiotika (5 měření, mikrodiluční metoda EUCAST): VAN: 0,5–1; TGC: 0,06 –0,06 mg/l.

Kmen je citlivý (C) k vankomycinu i k tigecklinu.



5. Kmen *Streptococcus pneumoniae*, indikace endokarditida

Úkol: vyšetřit citlivost k těmto antibiotikům: penicilin (PEN), levofloxacin (LEV).

Rozmezí inhibičních zón naměřené v NRL pro antibiotika (5 měření, disková difuzní metoda EUCAST): **oxacilin screening (1 µg): 6–6 mm; norfloxacin screening (10 µg): 14-16 mm.**

Hodnoty MIC naměřené v NRL pro antibiotika (5 měření, mikrodiluční metoda EUCAST):
PEN: 2–2 mg/l; LEV: 1–1 mg/l.

Kmen je rezistentní k penicilinu (R) a při zvýšené expozici citlivý k levofloxacinu (I).

Vyhotovil: R. Šafránková, V. Jakubů

Datum: 18. 03. 2025