

Očekávané výsledky - Bakteriologická diagnostika

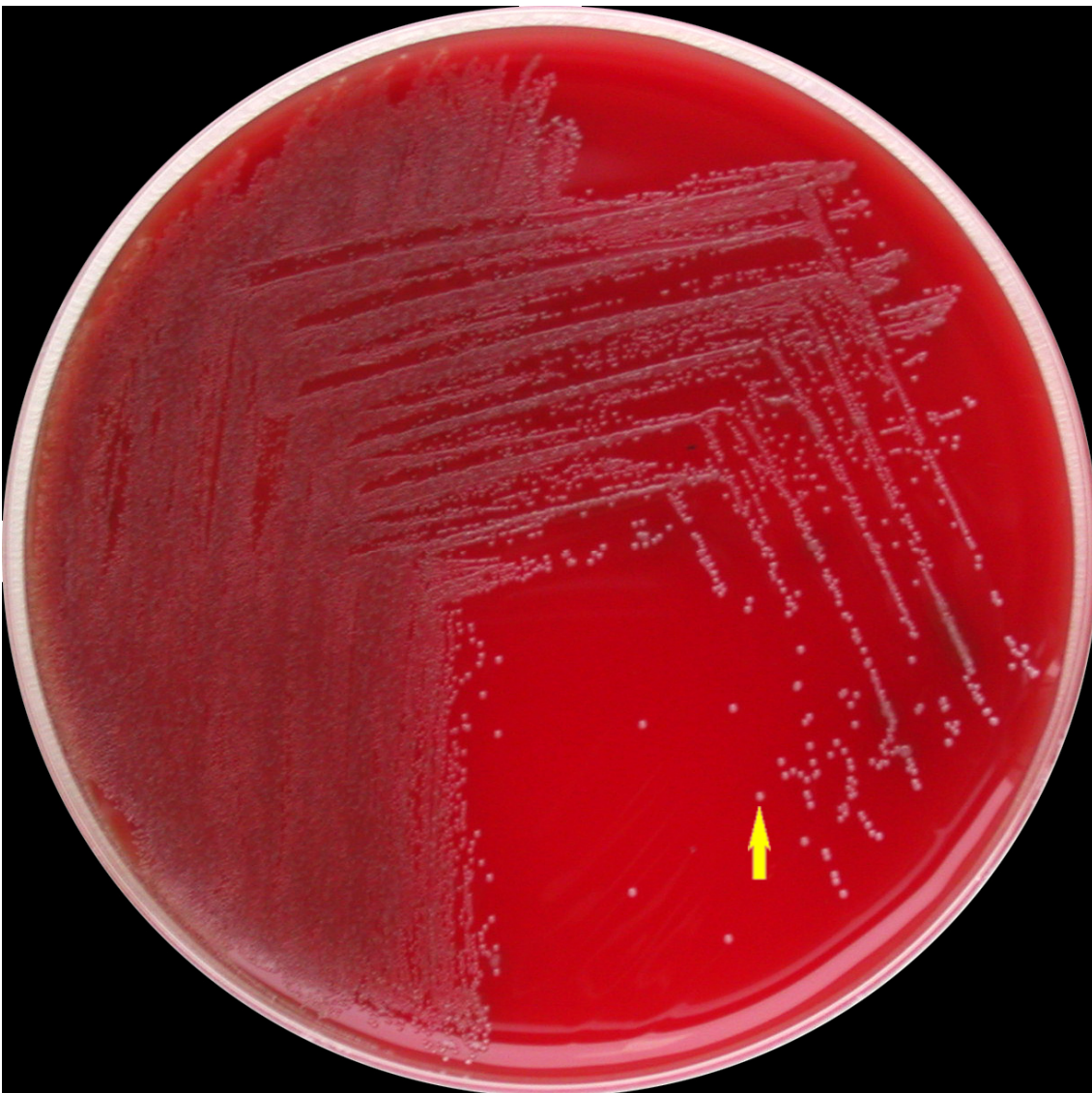
Legendy a úkoly k jednotlivým vzorkům:

1. Výtěr z krku od 17 letého pacienta s bolestí v krku a horečkou.

Úkol: určit signifikantního patogena

Arcanobacterium haemolyticum

Vzorek dále obsahoval: *Streptococcus oralis*

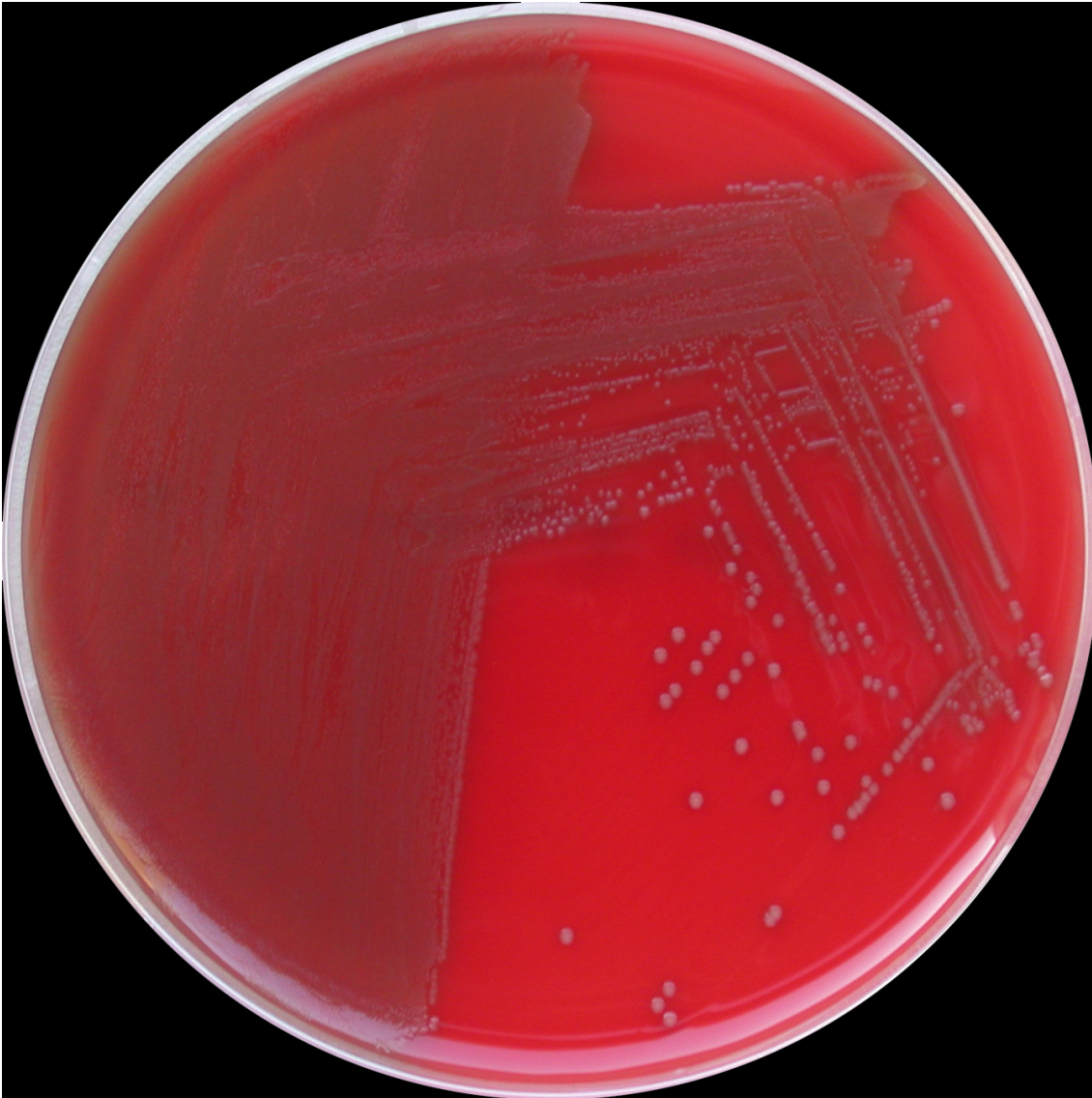


Obr. 1. Columbia agar, 36°C, 48h, 5 % CO₂. Kolonie *Arcanobacterium haemolyticum* označeny šipkou.

2. Izolát z hemokultury od pacienta s hemoblastózou.

Úkol: určit signifikantního patogena.

Enterococcus casseliflavus



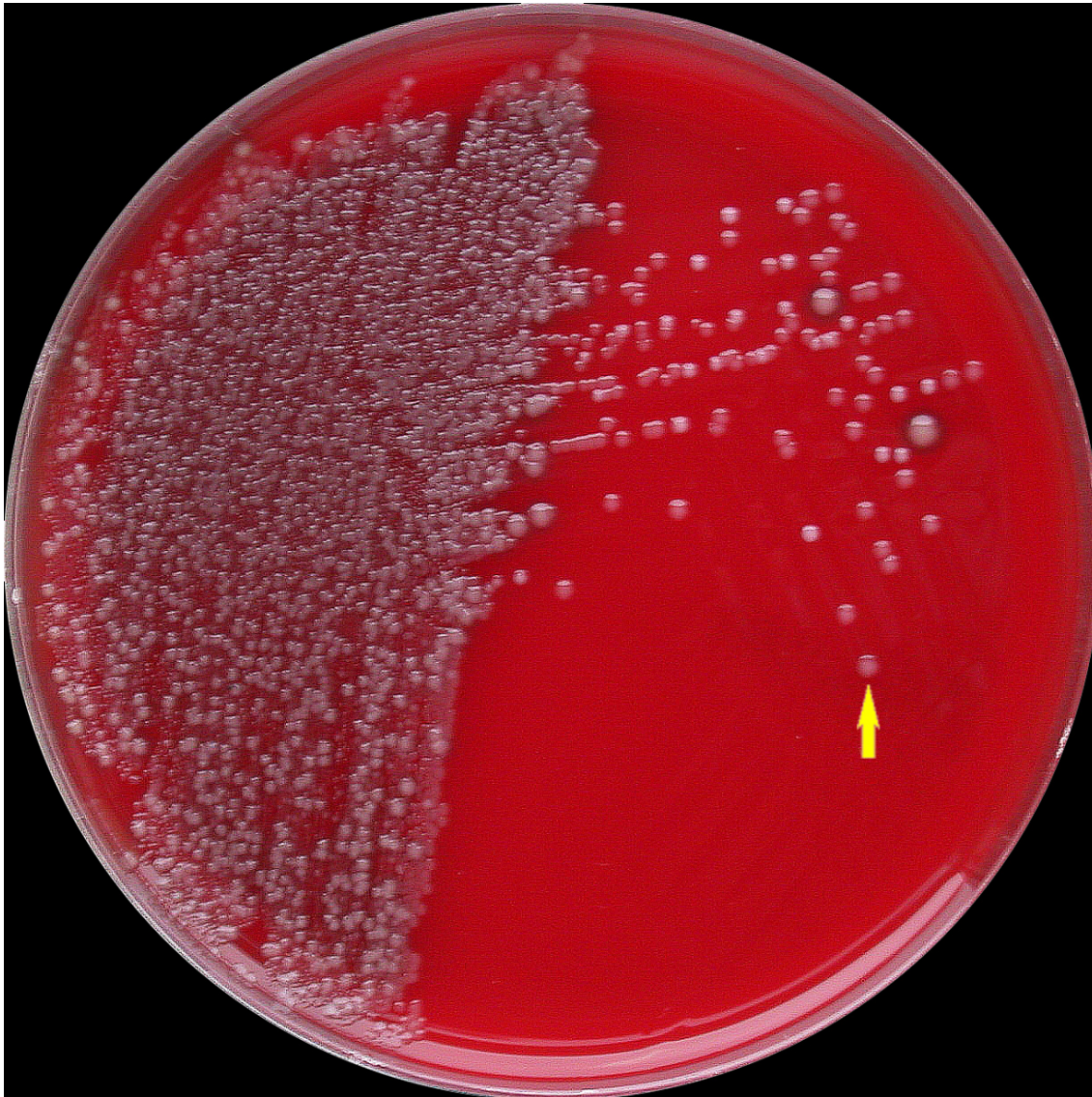
Obr. 2. Columbia agar, 36°C, 24h, aerobně.

3. Stolice od dospělého muže (45 let) s podezřením na apendicitidu.

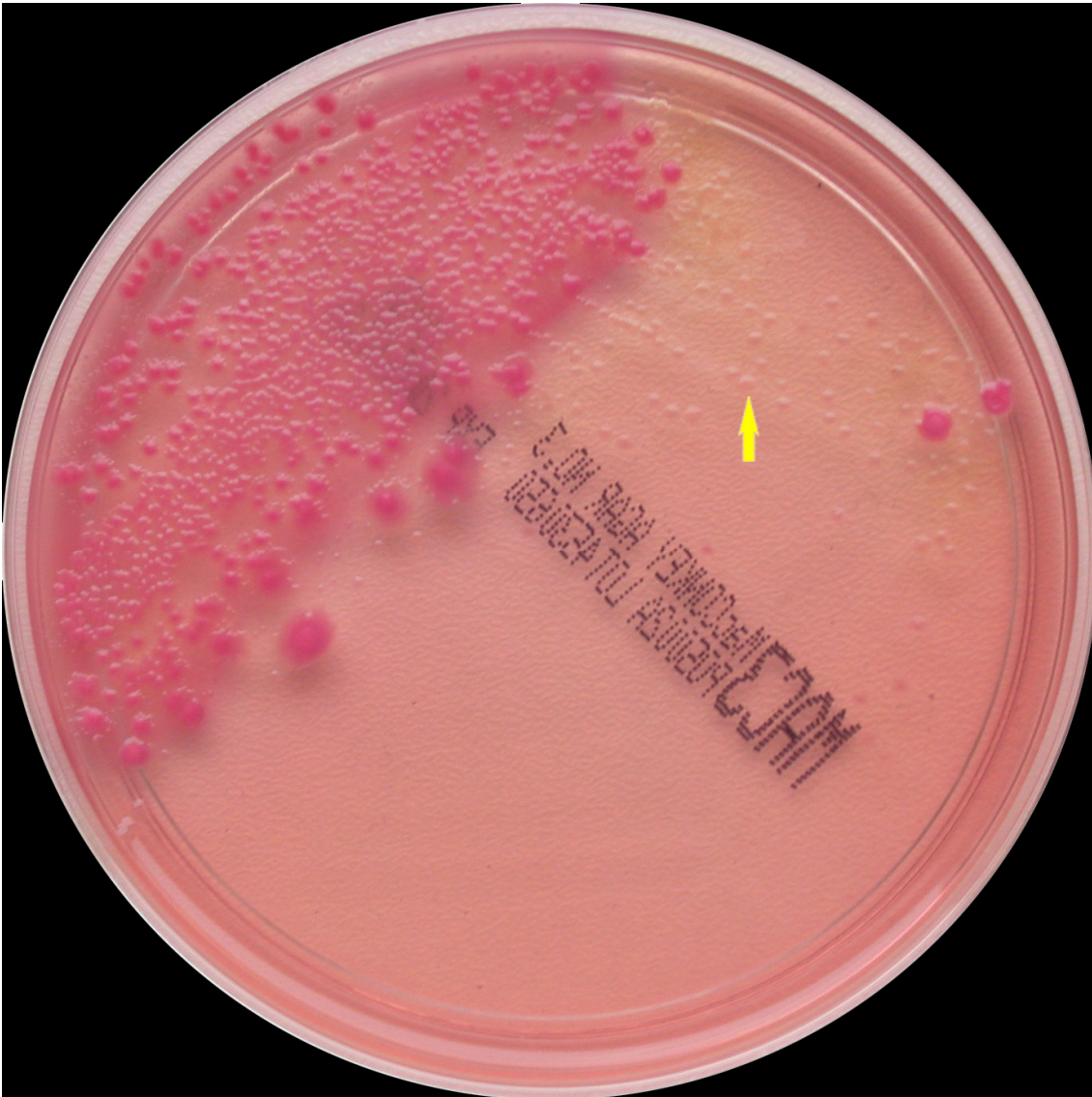
Úkol: určit signifikantního patogena

Yersinia enterocolitica

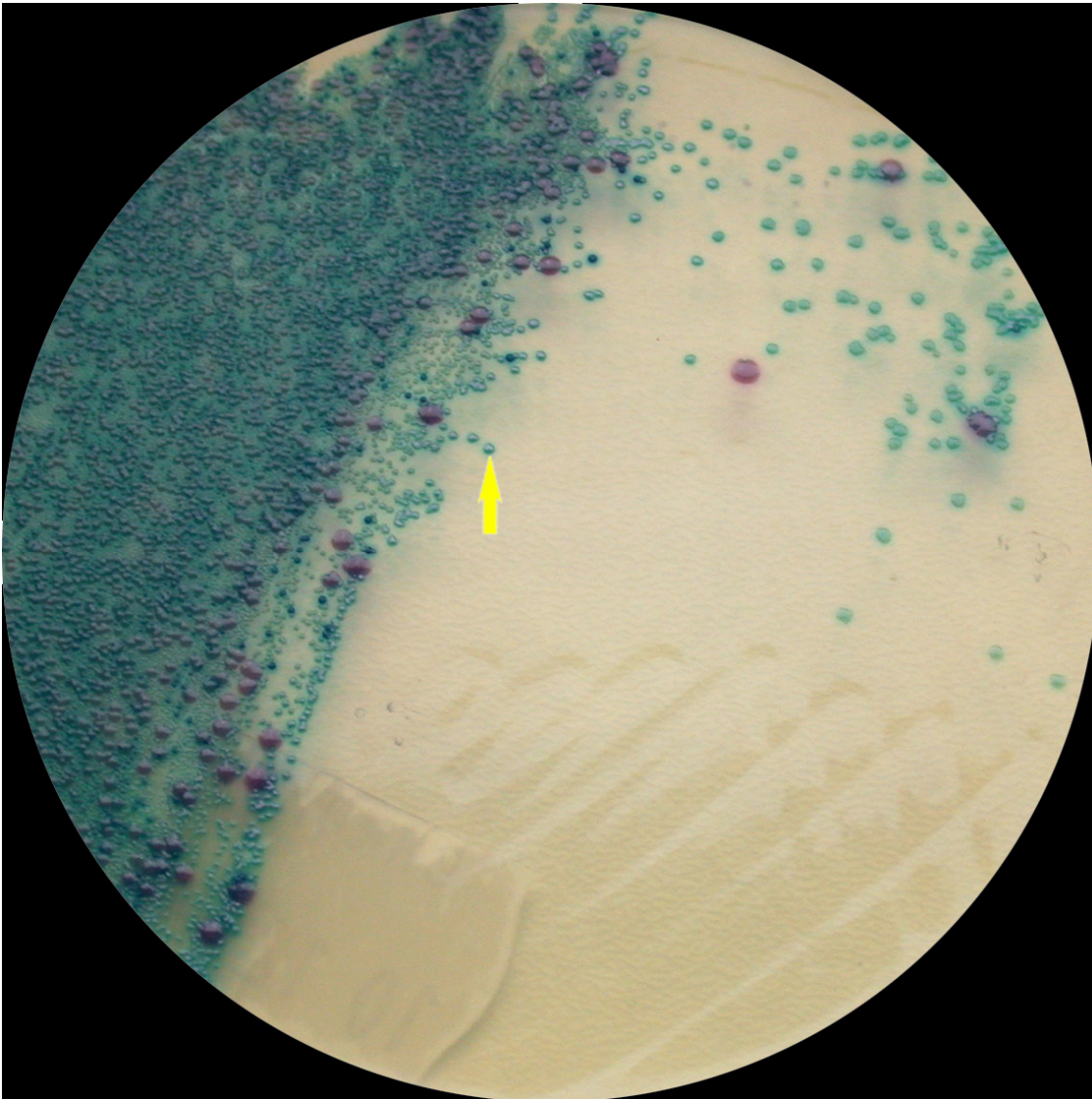
Vzorek dále obsahoval: *Escherichia coli*, *Enterococcus faecalis*



Obr. 3. Columbia agar, 36°C, aerobně, 24h. Kolonie *Yersinia enterocolitica* označeny šipkou.



Obr. 4. MC agar, 36°C, 24h. Kolonie *Yersinia enterocolitica* označena šipkou.

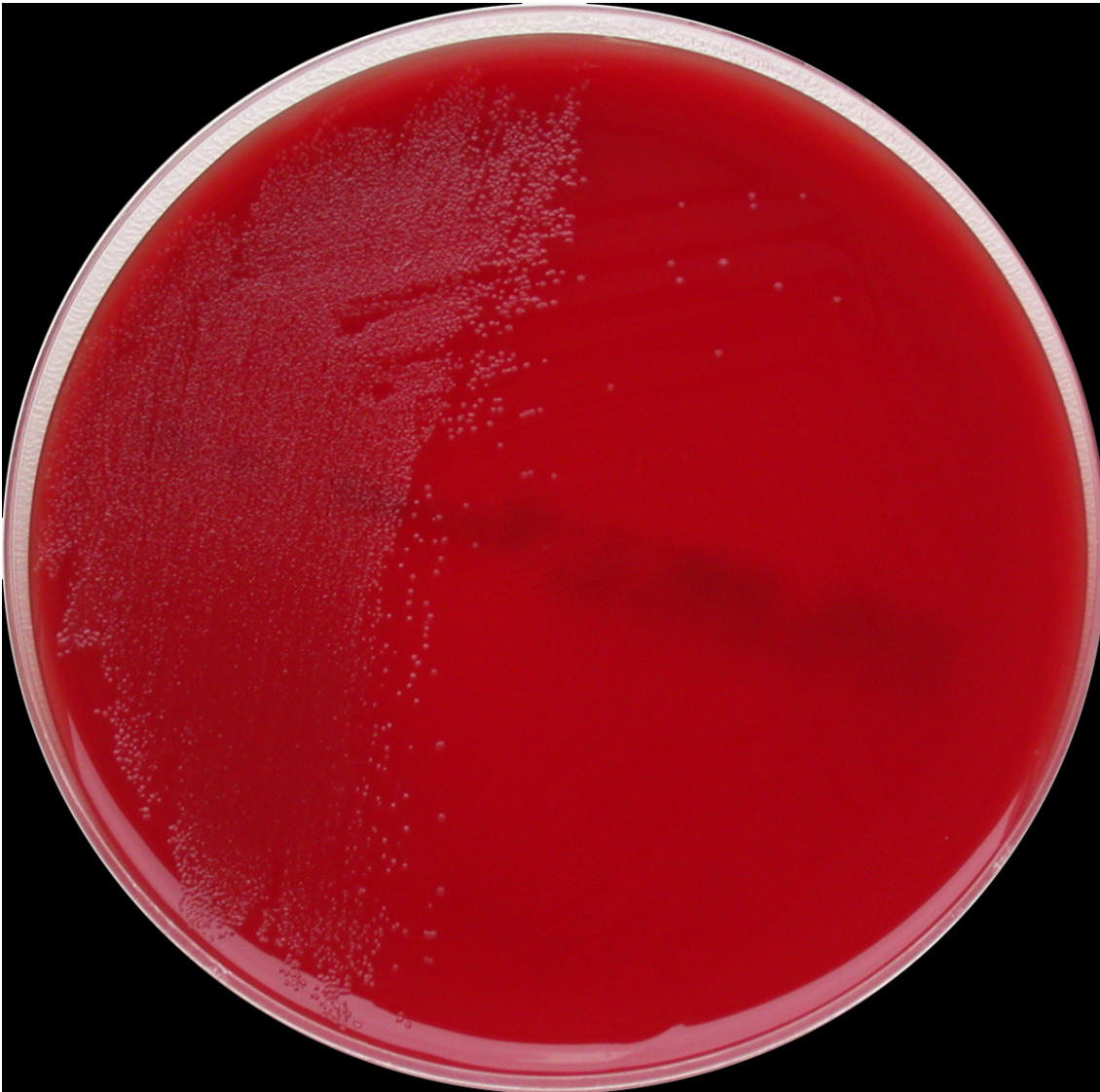


Obr. 5. Chromo agar, 36°C, aerobně, 24h. Kolonie *Yersinia enterocolitica* označena šipkou.

4. Izolát z krve od pacienta s podezřením na endokarditidu.

Úkol: určit signifikantního patogena a vyšetřit citlivost k těmto antibiotikům: penicilin (PEN), erytromycin (ERY).

Kingella kingae



Obr. 6. Columbia agar, 36°C, 5 % CO₂, 24h.

Rozmezí inhibičních zón naměřené v NRL pro antibiotika (5 měření, disková difuzní metoda EUCAST): PEN_(1 J): 32–34 mm; ERY_(15 µg): 24-26 mm.

Hodnoty MIC naměřené v NRL pro antibiotika (5 měření, mikrodiluční metoda EUCAST): PEN: 0,016-0,03 mg/l, ERY: 0,5 mg/l.

Kmen je citlivý (C) k penicilinu i k erytromycinu.



5. Kmen *Enterococcus faecium*

Úkol: vyšetřit citlivost k těmto antibiotikům: linezolid (LNZ), vankomycin (VAN).

Rozmezí inhibičních zón naměřené v NRL pro antibiotika (5 měření, disková difuzní metoda EUCAST): LNZ_(10 µg): **24-25 mm**; VAN_(5 µg): **6 mm**.

Hodnoty MIC naměřené v NRL pro antibiotika (5 měření, mikrodiluční metoda EUCAST): LNZ: **2 mg/l**; VAN: **>32 mg/l**.

Kmen je citlivý (C) k linezolidu a rezistentní (R) k vankomycinu.

Vyhotovil: R. Šafránková, V. Jakubů

Datum: 16. 03. 2026

Koordináční pracoviště ESPT 2: +420 267 082 258, ehk@szu.gov.cz