

## Virová hepatitida A (dg. B15, VHA) – předběžná data od 1. 1. do 29. 3. 2026

### Souhrn:

- V České republice bylo od 1. 1. 2026 do 29. 3. 2026 hlášeno celkem 878 případů onemocnění virovou hepatitidou A, z toho bylo 531 mužů a 347 žen; pokud budeme hodnotit situaci podle ukončených kalendářních týdnů roku 2026 (KT), tak od 1. KT roku 2026, tedy od 29. 12. 2025 do 29. 3. 2026 bylo hlášeno 947 případů virové hepatitidy A (tabulka č. 1);

*Poznámka: podle pravidel ISO 8601 jsou do prvního kalendářního týdne roku 2026 započítány i případy vykázané ve dnech 29. - 31. 12. 2025; počet případů vykázaných podle kalendářního týdne roku 2026 se tak liší od počtu případů podle kalendářních dnů roku 2026;*

- Za první čtvrtletí roku 2026, tedy od 1. 1. 2026 do 31. 3. 2026, bylo evidováno celkem 899 případů VHA, nejvíce případů je hlášeno z Jihomoravského kraje (275) a z HS hl. m. Prahy (226).
- V roce 2026 bylo hlášeno v souvislosti s VHA 5 úmrtí (viz tabulka č. 1).

**Tabulka č. 1:**

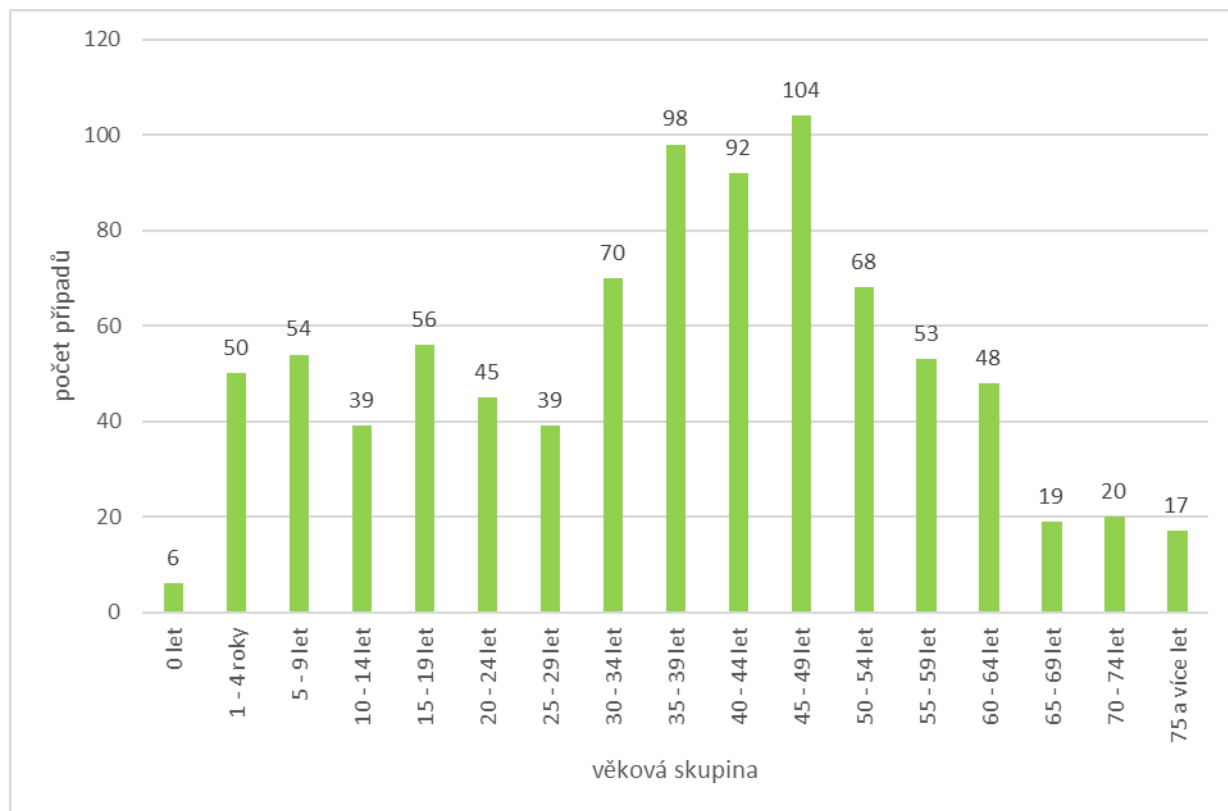
Číslo	Měsíc	Týden	Kraj	Pohlaví	ÚP	Věk. skupina	Věk	Datum úmrtí	DG úmrtí	Ostatní
1.	leden	1	MSK	muž	Ostrava-město	35 - 44	41	08.01.2026	B150	jaterní cirhóza, bezdomovec
2.	únor	7	JHM	muž	Brno-město	55 - 64	59	11.02.2026	K72	jaterní cirhóza, alkoholik
3.	březen	13	PHA	muž	Praha 2	75+	82	10.03.2026	A410	sepsě při uroinfektu, polymorbidní pacient
4.	březen	14	PHA	muž	Praha 8	45 - 54	52	29.03.2026	K720	akutní selhání jater, alkoholik, bezdomovec
5.	březen	11	ZLK	muž	Vsetín	55 - 64	57	24.03.2026	K729	alkoholik

- Případy VHA jsou hlášeny ze všech věkových skupin, od dětí do jednoho roku života po seniory, vyšší počty případů jsou stále hlášeny u osob ve věku 30-54 let, **graf č. 1**;
- Případy VHA v posledních týdnech již nejsou hlášeny ze všech krajů ČR; v posledních týdnech nebyly hlášeny z Královéhradeckého, Pardubického a Olomouckého kraje, tyto mají od začátku roku 2026 pouze jednotky případů onemocnění VHA; **tab. č. 2**.
- Nejvíce případů od 1. KT roku 2026 evidoval Jihomoravský kraj (282x), hl. m. Praha (238x) a Moravskoslezský kraj (96x), kde jsou lokální ohniska hepatitidy A, **tab. č. 2**;

**Tabulka č. 2: VHA, ČR, počet případů v krajích a jednotlivých kalendářních týdnech roku 2026 podle týdne vykázaní**

kraj týden	hl. m. Praha	Středo-český	Jiho-český	Plzeňský	Karlovarský	Ústecký	Liberecký	Královo-hradecký	Pardubický	Vysočina	Jihomoravský	Olomoucký	Zlínský	Moravskoo-slezský	CELKEM
1	21	4	6	1	6	5	0	1	1	0	18	2	2	12	79
2	17	14	4	4	7	5	2	1	1	0	24	0	0	13	92
3	22	6	9	2	5	2	4	0	3	0	30	2	2	7	94
4	23	1	6	4	2	7	3	0	1	3	30	0	4	3	87
5	22	4	6	1	2	8	0	1	0	0	27	0	3	10	84
6	12	7	3	0	3	7	0	0	1	2	22	1	1	11	70
7	18	8	2	5	2	2	1	0	0	0	20	1	0	10	69
8	14	4	4	6	0	5	1	0	0	0	24	1	2	4	65
9	26	7	2	1	1	7	0	0	0	0	21	0	0	6	71
10	18	5	3	2	0	7	0	0	2	3	18	1	2	5	66
11	17	9	2	1	1	5	1	0	0	0	17	0	1	4	58
12	14	2	3	3	0	5	0	0	0	5	18	1	2	3	56
13	14	3	3	2	1	3	1	0	0	6	13	0	2	8	56
Celkem	238	74	53	32	30	68	13	3	9	19	282	9	21	96	878

**Graf č. 1: VHA, ČR, počet případů podle věkových skupin v roce 2026**



**Je důležité připomenout, že případy hepatitidy A jsou v České republice povinně hlášeny v souladu s legislativou, patří mezi infekční onemocnění, při nichž se nařizuje izolace ve zdravotnických zařízeních lůžkové péče, a léčení hepatitidy A je povinné** (Vyhláška č. 306/2012 Sb., o podmínkách předcházení vzniku a šíření infekčních onemocnění a o hygienických požadavcích na provoz zdravotnických zařízení a vybraných zařízení sociálních služeb).

**U neočkovaných a vnímavých kontaktů nemocného s VHA (tj. osob, které v minulosti onemocnění prokazatelně neprodělaly) se nařizuje lékařský dohled, u blízkých kontaktů postexpoziční očkování** (Vyhláška č. 389/2023 Sb., o systému epidemiologické bdělosti pro vybraná infekční onemocnění), **součástí opatření je rovněž dodržování přísné osobní hygieny**

**a hygienických návyků a zákaz činností, například zákaz návštěvy bazénu, sauny, posilovny, dětských táborů, u osob neočkovaných zákaz práce s nebalenými potravinami, atd.**

<https://szu.gov.cz/temata-zdravi-a-bezpecnosti/a-z-infekce/h/virove-hepatitidy-infekcni/hepatitida-a/zakladni-informace-o-onemocneni/virova-hepatitida-a-vha-epidemiologicke-setreni-nasledna-opatreni-ockovani-co-me-ceka-v-pripade-ze-se-u-mne-nebo-blizkeho-kontaktu-potvrdi-onemocneni-vha/>

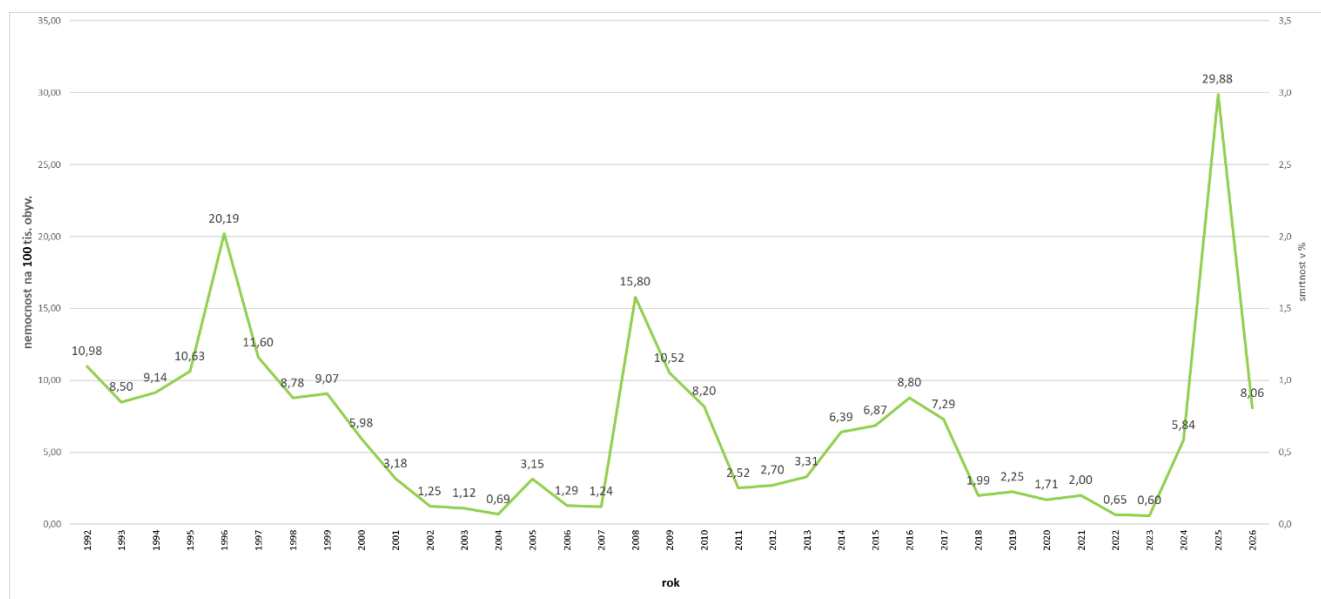
## **Závěr**

Ze zkušenosti z předchozích let, kdy nárůst a následný pokles počtu případů VHA obvykle trval 3 roky, lze předpokládat během roku 2026 postupné snižování počtu hlášených případů onemocnění (utlumení epidemie). Zatím stále pokračuje epidemický výskyt VHA v některých krajích. Celková nemocnost pravděpodobně překročí průměrné hodnoty nemocnosti VHA pozorované v předchozích letech, **graf č. 2 a 3**.

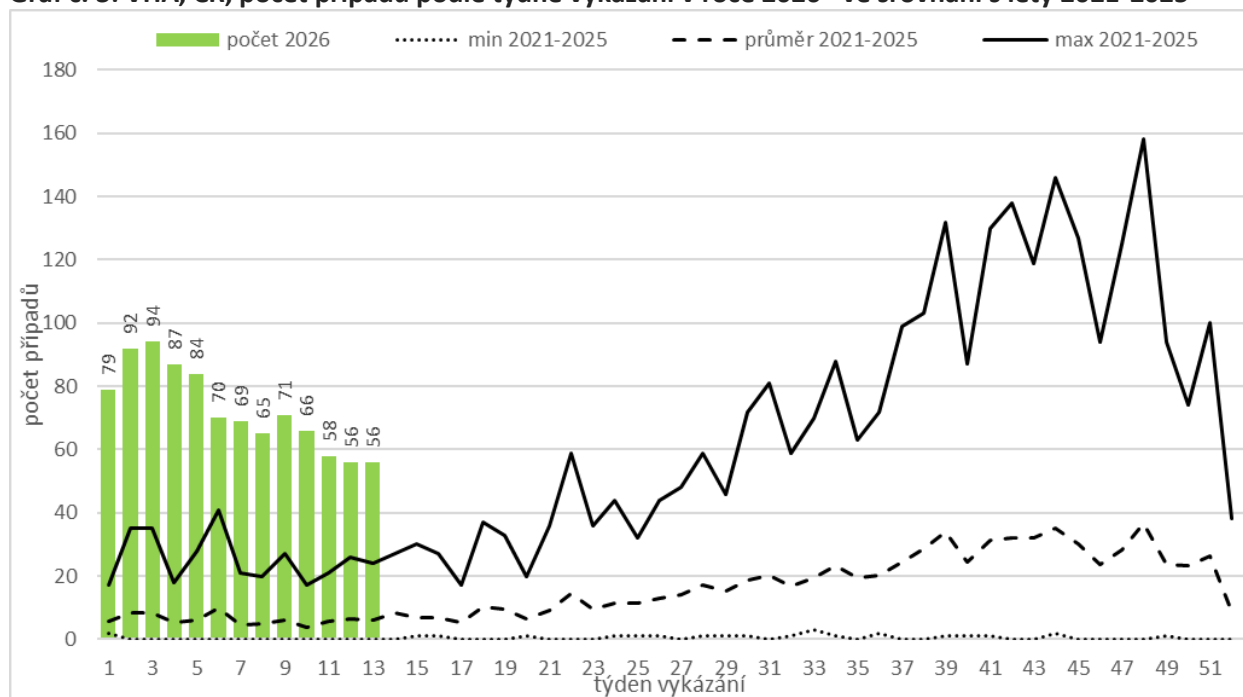
Od začátku února 2026 je zaznamenán mírný pokles týdenních hlášených případů VHA, ale i tak je týdně hlášeno cca 56 až 70 případů onemocnění (v lednu 2026 to bylo týdně 79 až 94 případů), převážně v Praze a v Jihomoravském kraji; tabulka č. 2, **graf č. 3**.

Hlášená úmrtí v souvislosti s VHA jsou zaznamenána u mužů, z toho 4x u osob s rizikovým chováním a 1x u polymorbidní osoby (Tabulka č. 1).

**Graf č. 2: VHA, ČR, nemocnost na 100 000 obyvatel, 1992-2026**



**Graf č. 3: VHA, ČR, počet případů podle týdne vykazání v roce 2026\* ve srovnání s lety 2021-2025**



**Prevence žloutenky A spočívá zejména v očkování.** Vzhledem k tomu, že Česká republika patřila v posledních desetiletích mezi země s relativně nízkým výskytem VHA, je velká část české populace k onemocnění vnímavá. Ke zlepšení situace může přispět také lepší dostupnost očkovacích látek a ochota k očkování.

V České republice jsou registrovány bezpečné a účinné očkovací látky (vakcíny) pro děti i dospělé. Základní ochrany je dosaženo po jedné injekčně podané dávce. K získání dlouhodobé ochrany proti infekcím způsobeným virem hepatitidy A je nutné přeočkování druhou dávkou, které se provádí za 6–18 měsíců po podání první dávky.

*Zpracovali: Odd. epidemiologie infekčních nemocí SZÚ, Odd. biostatistiky SZÚ*

*\*informace do data uvedeného v nadpise*

*Zdroj: ISIN (EpiDat)*