

EU/EHP 22. KT 2026

Aktuální evropská data nejsou k dispozici.

Evropský systém sledování (TESSy) je vyřazován z provozu a nahrazován systémem EpiPulse Cases. Data ERVISS nelze během tohoto přechodného období aktualizovat.

Vydávání zpráv bude obnoveno 22. června.

ČR 23. KT 2026

Ve 23. KT byl zachycen jeden vzorek obsahující virus chřipky A.

Dominantně cirkulujícími respiračními viry jsou nyní rhinoviry (cca 31 %) a viry parainfluenzy (26 %).

Dalšími majoritně cirkulujícími početně stejně zastoupenými respiračními viry, které představují 9% podíl ze všech pozitivních detekcí, jsou respirační syncytiální virus (RSV) a metapneumoviry (cca 9 %).

SARS-CoV-2 byl v tomto týdnu detekován v jednom vzorku.

Epidemiologický souhrn

Epidemiologický souhrn byl ukončen v 10. KT a bude součástí zprávy pouze v mimořádných situacích. Data o nemocnosti nadále uvádíme na webu SZÚ.

23 týden 2026 - Week 23

Státní zdravotní ústav - National Institute of Public Health**Hlášení akutních respiračních infekcí (ARI) - Notification of acute respiratory infections**

ARI	Relativní nemocnost na 100000 obyvatel - Morbidity per 100000 population					
	0 - 5 let/yrs	6 - 14 let/yrs	15 - 24 let/yrs	25 - 64 let/yrs	65+ let/yrs	Celkem / Total
Česká republika - the Czech Republic	2398	1203	685	524	368	791
<i>Změna - Change [%]</i>	<i>0,17</i>	<i>2,21</i>	<i>0,74</i>	<i>-0,38</i>	<i>-5,15</i>	<i>0,13</i>
<i>Komplikace - Complication [%]</i>	<i>1,45</i>	<i>1,39</i>	<i>0,71</i>	<i>1,26</i>	<i>4,62</i>	<i>1,67</i>

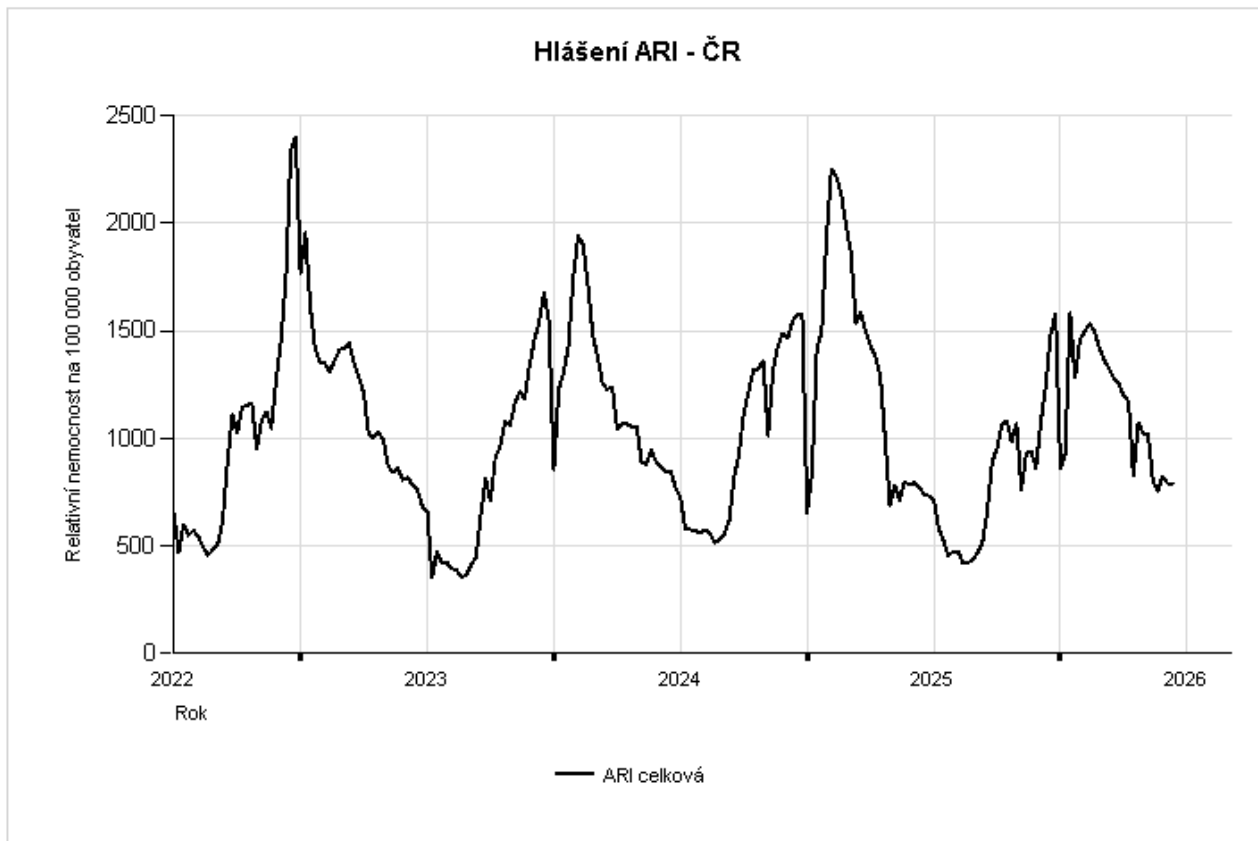
ILI	Relativní nemocnost na 100000 obyvatel - Morbidity per 100000 population					
	0 - 5 let/yrs	6 - 14 let/yrs	15 - 24 let/yrs	25 - 64 let/yrs	65+ let/yrs	Celkem / Total
Česká republika - the Czech Republic	14	11	9	7	4	8
<i>Změna - Change [%]</i>	<i>-12,5</i>	<i>0</i>	<i>50</i>	<i>0</i>	<i>-20</i>	<i>0</i>

Weekly total acute respiratory infections morbidity per 100000 population

The Czech Republic



Weekly total acute respiratory infections morbidity per 100000 population. The Czech Republic

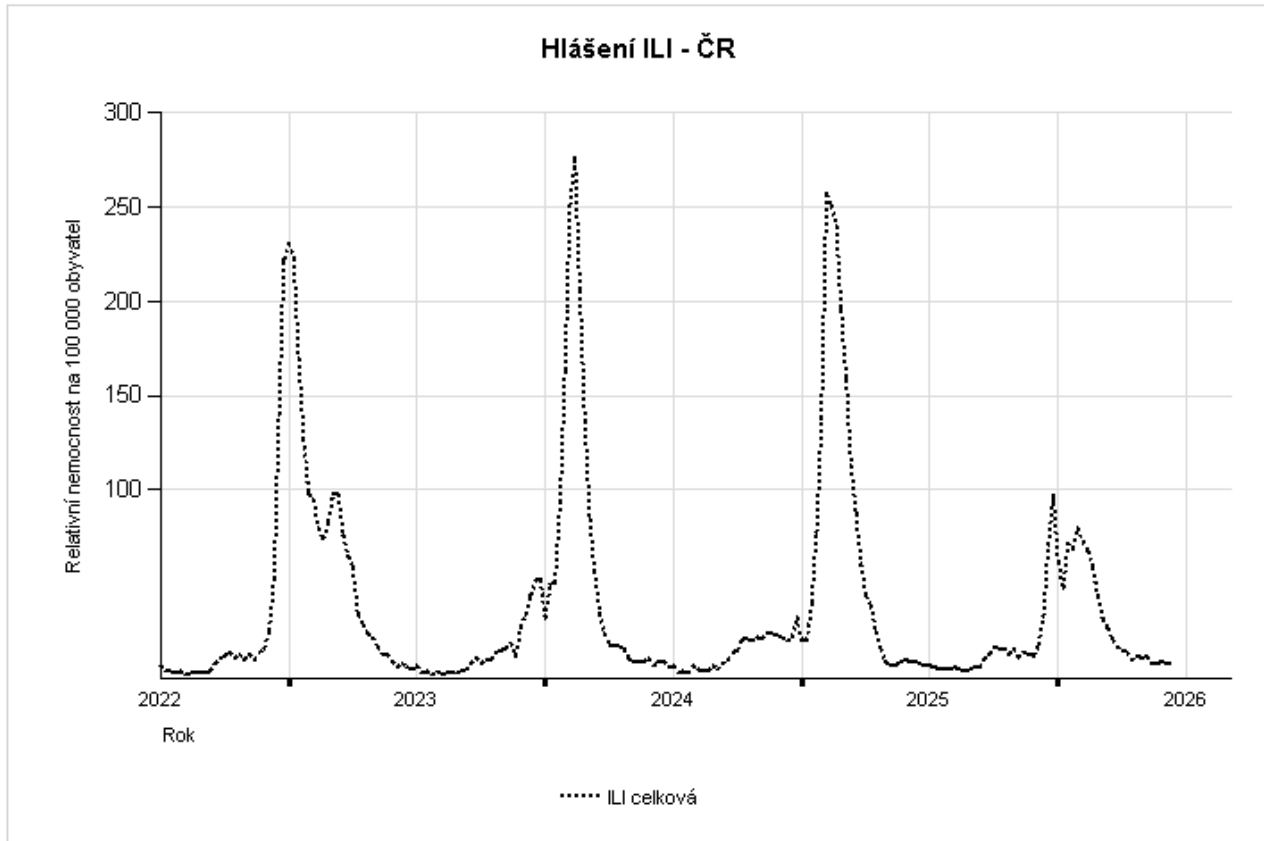


Weekly total ILI morbidity per 100000 population

The Czech Republic



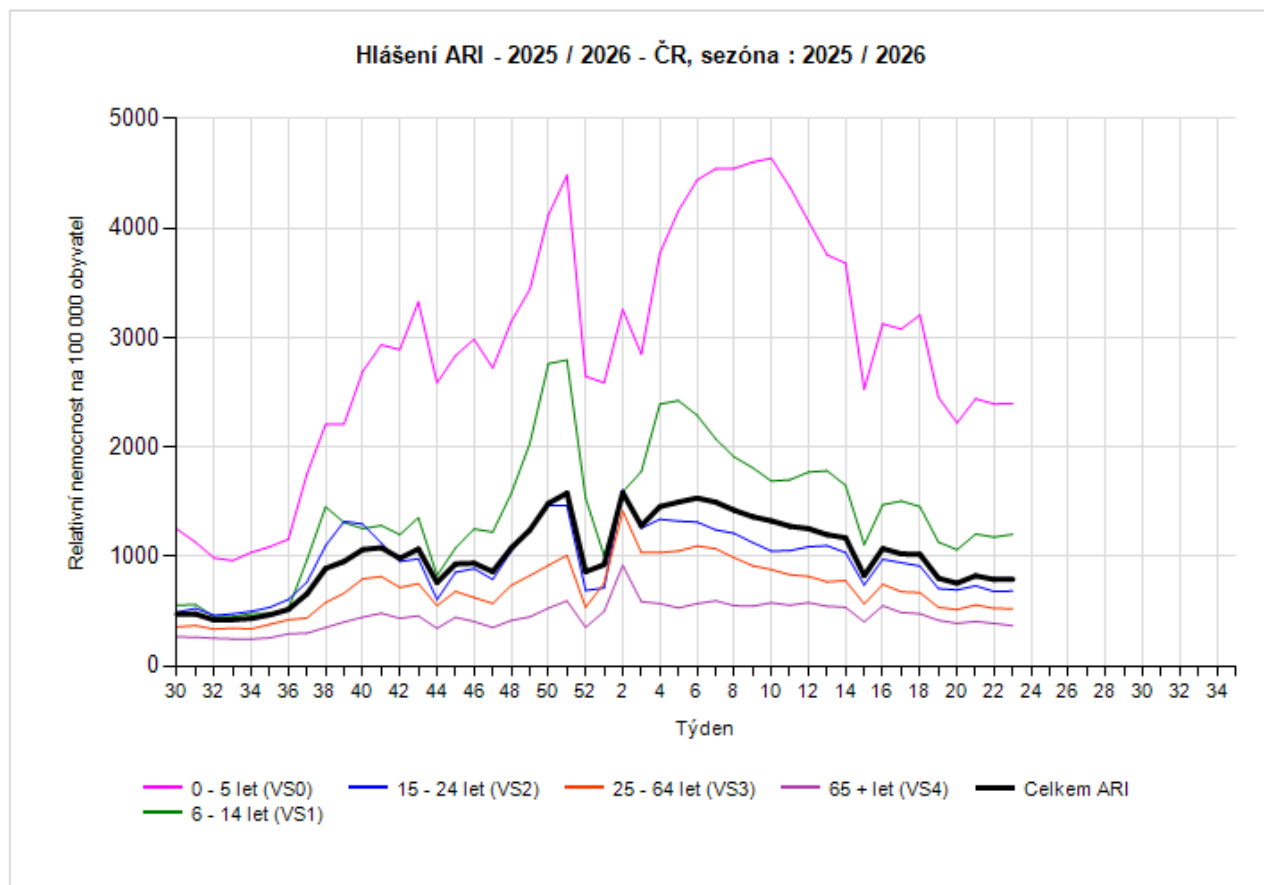
Weekly total ILI morbidity per 100000 population. The Czech Republic



Weekly acute respiratory infections morbidity by age group per 100000 population, 2025/2026

The Czech Republic

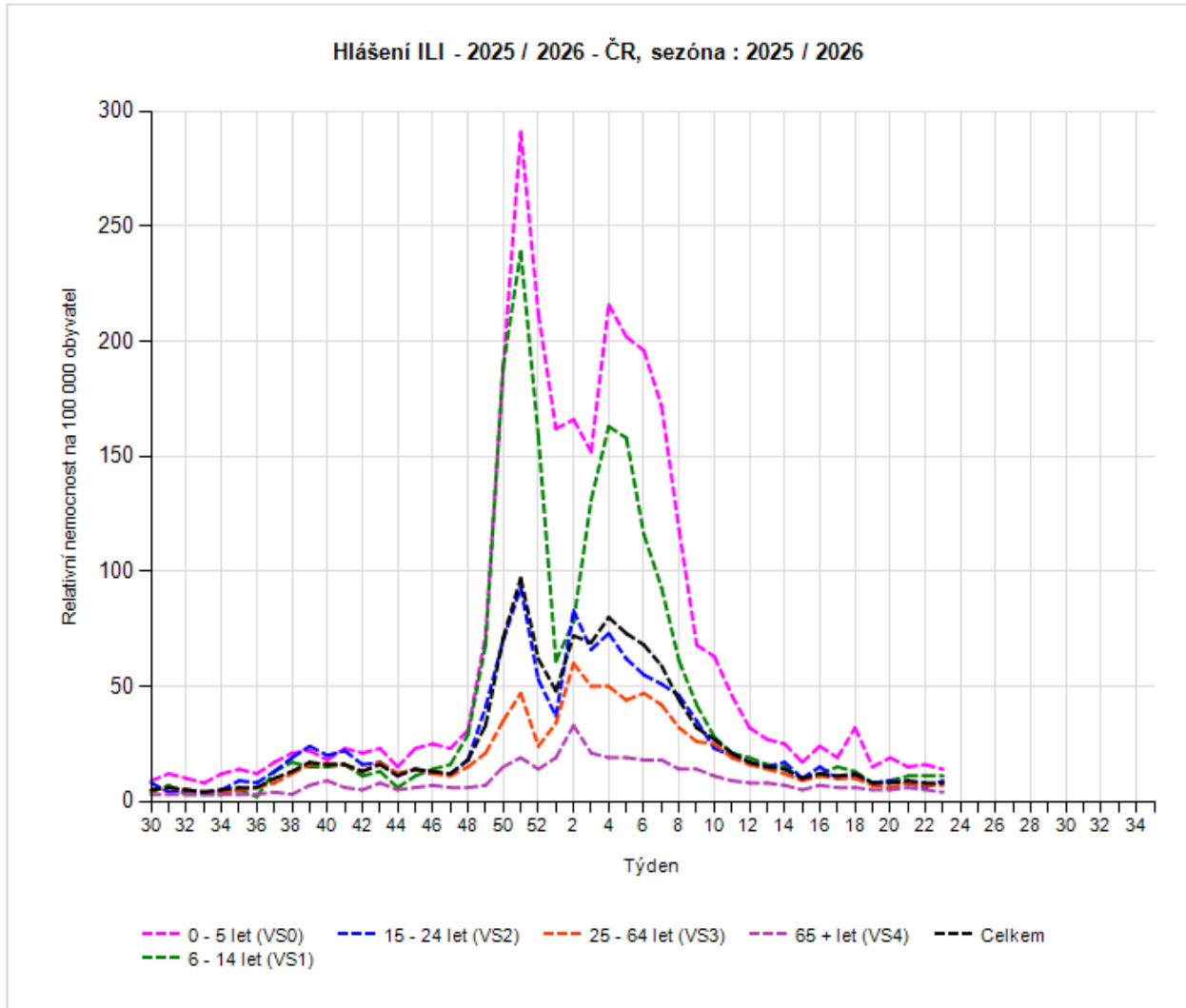
Weekly acute respiratory infections morbidity by age group per 100000 population, 2025 / 2026 The Czech Republic



Weekly ILI morbidity by age group per 100000 population, 2025/2026

The Czech Republic

Weekly ILI morbidity by age group per 100000 population, 2025 / 2026 The Czech Republic



Nemocnost ARI pro kraje ČR 23/2026 (morbidity by region), rok: 2026, týden: 23, věková skup.: Celkem



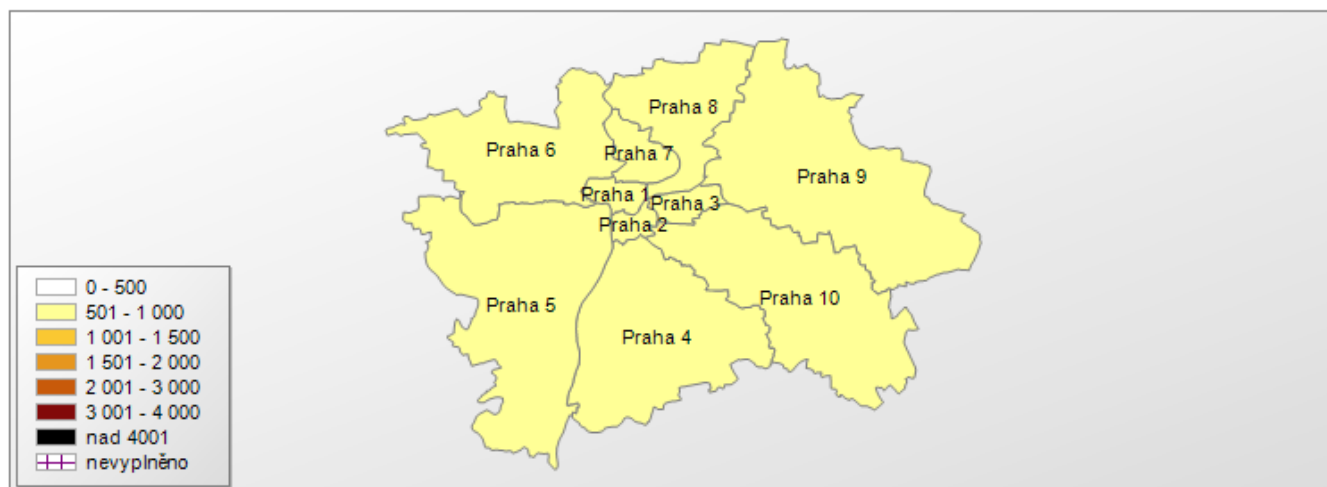
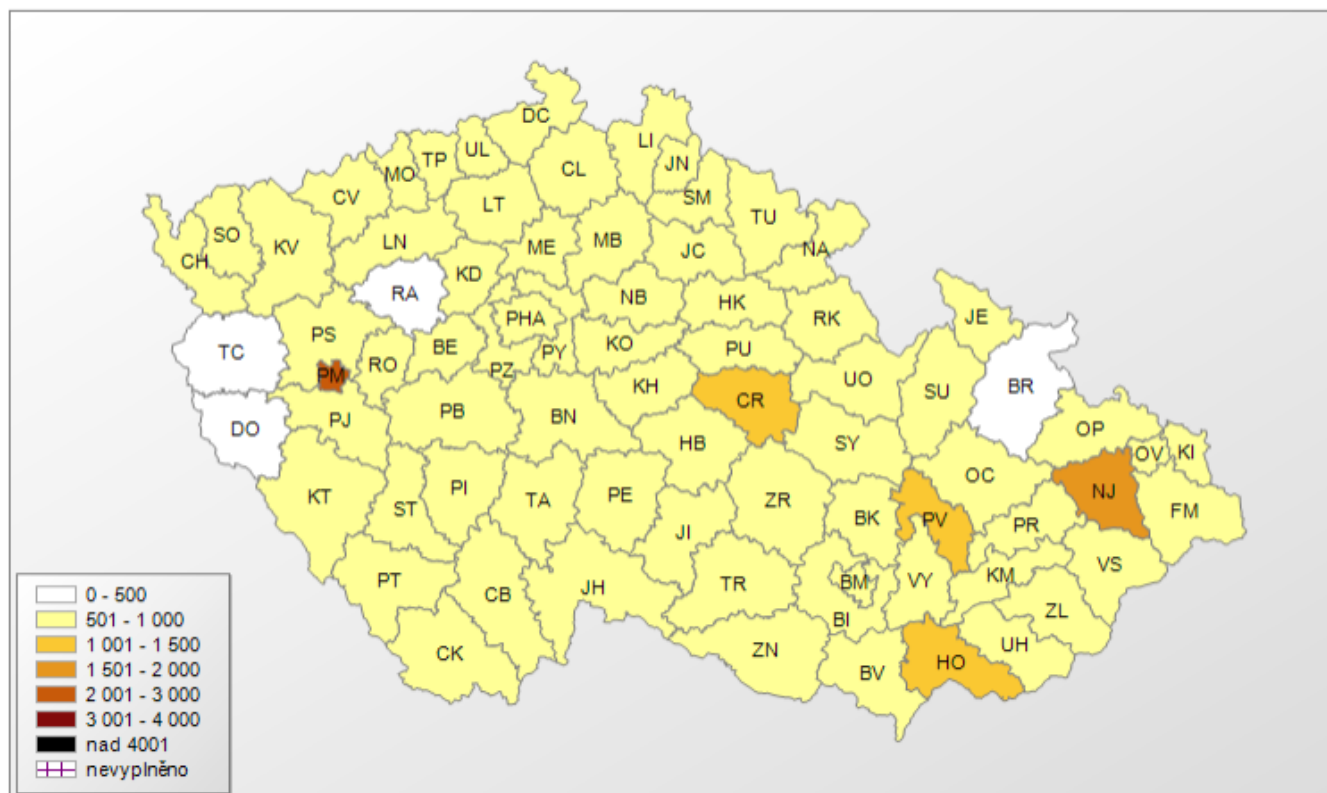
Relativní nemocnost na 100000 obyvatel
ARI
týden 23/2026
věková skupina Celkem

Nemocnost ILI pro kraje ČR 23/2026 (morbidity by region)rok: 2026, týden: 23, věková skup.: Celkem



Relativní nemocnost na 100000 obyvatel
ILI
týden 23/2026
věková skupina Celkem

Nemocnost ARI pro okresy ČR 23/2026 (morbidity by district)
rok: 2026, týden: 23, věková skup.: Celkem



Nemocnost ARI pro okresy ČR 23/2026 (morbidity by district)
rok: 2026, týden: 23, věková skup.: Celkem

Je-li buňka prázdná, data chybí.

Nemocnost ILI pro okresy ČR 23/2026 (morbidity by district)
rok: 2026, týden: 23, věková skup.: Celkem



Nemocnost ILI pro okresy ČR 23/2026 (morbidity by district)
rok: 2026, týden: 23, věková skup.: Celkem

Je-li buňka prázdná, data chybí.